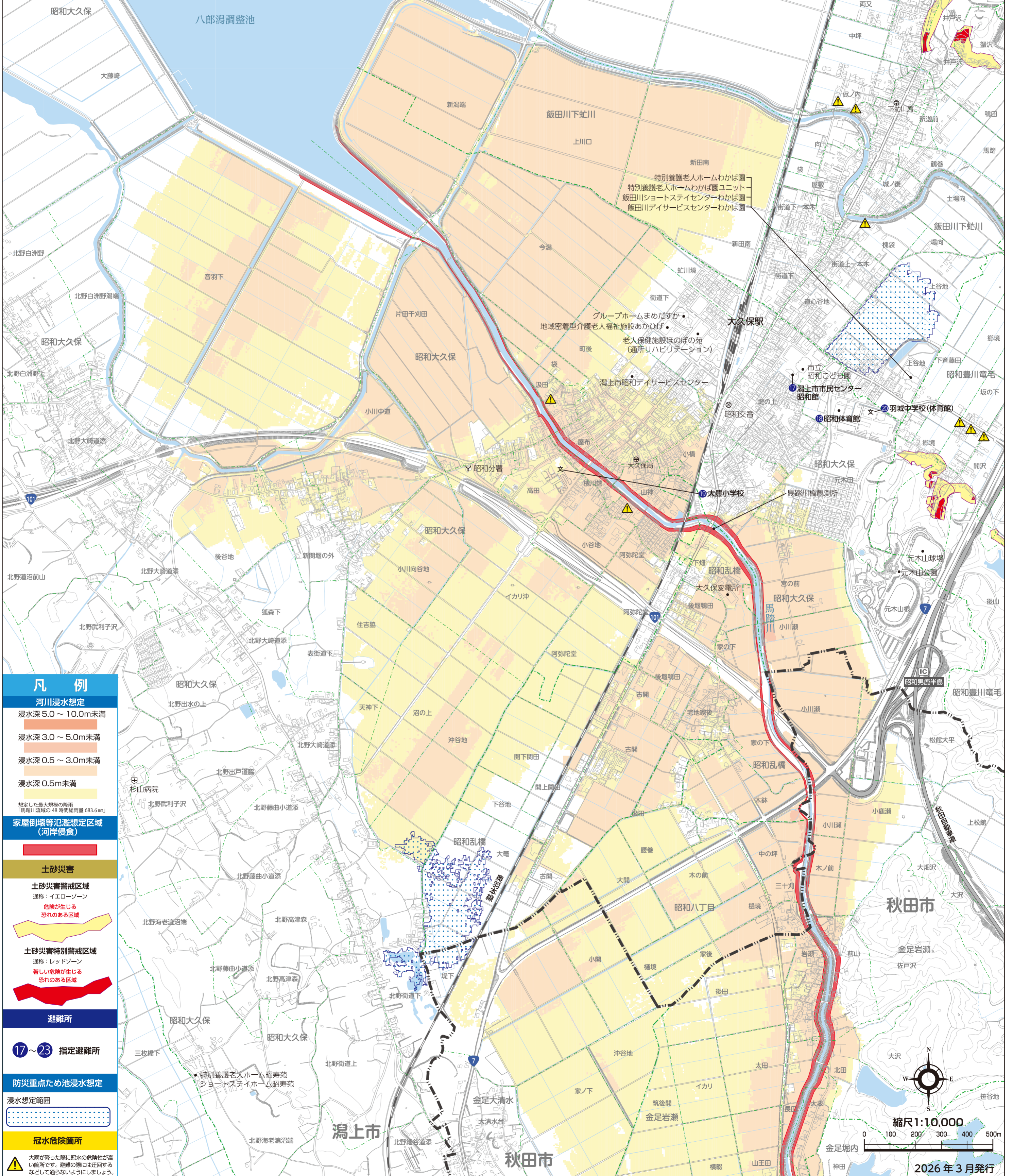


潟上市洪水ハザードマップ(馬踏川)

指定避難所

番号	名称	所在地	対象となる災害の種類		
			洪水	土砂	地震
17	潟上市市民センター昭和館	潟上市昭和久保字堤の上1-3	○	○	○
18	昭和体育館	潟上市昭和久保字元木田179	○	○	○
19	大豊小学校	潟上市昭和久保字高田22	×	○	○
20	羽城中学校(体育館)	潟上市昭和久保字元木田145	○	○	○
21	潟上市市民センター飯田川館	潟上市飯田川下蛇川字八ツ口66	○	○	○
22	飯田川ふれあいスポーツ会館	潟上市飯田川和田妹川字岩崎8-4	○	○	○
23	飯田川小学校	潟上市飯田川和田妹川字岩崎12-12	○	○	○



凡例

河川浸水想定

- 浸水深 5.0 ~ 10.0m未満
- 浸水深 3.0 ~ 5.0m未満
- 浸水深 0.5 ~ 3.0m未満
- 浸水深 0.5m未満

想定した最大規模の降雨
「馬踏川流域の48時間総雨量 683.6mm」

家屋倒壊等氾濫想定区域
(河岸侵食)

土砂災害

- 土砂災害警戒区域
連絡：イエローゾーン
危険が生じる恐れのある区域
- 土砂災害特別警戒区域
連絡：レッドゾーン
著しい危険が生じる恐れのある区域

避難所

17~23 指定避難所

防災重点ため池水想定

浸水想定範囲

冠水危険箇所

大雨が降った際に冠水の危険性が高い箇所です。避難の際には迂回するなどして通らないようにしましょう。

