

KATAGAMI

広報かたがみ 

PUBLIC RELATIONS MAGAZINE 2026

2

No.274

特集

物価高騰対応重点支援



CONTENTS

物価高騰対応重点支援…………… 2

令和8年 潟上市消防出初式 …… 4

第51回衆議院議員総選挙
最高裁判所裁判官国民審査 …… 6

かたがみの話題…………… 8

広報かたがみお知らせ版…………… 9

スポーツインフォメーション…………… 16

生涯学習だより…………… 17

子育て情報…………… 18

くらしの掲示板…………… 20

イベントカレンダー／戸籍の窓 ほか… 22

今月の表紙

毎年、市民センター昭和館で行われている潟上市書き初め大会。以前は1月2日に行われ、多い時には100人以上が参加したそうです。

今年は1月10日に開催し、24人が参加しました。張り詰めた空気の中、一人一人集中した様子で筆を走らせていました。

物価高騰対応
重点支援
家計を全力で応援します！

潟上市物価高対応
子育て応援手当

現金
10000

物価高の影響を受けている子育て世帯を力強く支援し、子どもたちの健やかな成長を応援するため、物価高対応子育て応援手当を支給します。

対象者のうち、市から児童手当を受給している方には申請不要で3月上旬から支給する予定です。公務員が受給している場合は申請により支給します(2月中旬に申請書類送付予定)。

対象児童1人につき
2万円

- 《対象児童》 ①、②のいずれかに当てはまる方
- ①令和7年9月分の児童手当の支給対象児童
 - ②令和7年10月1日から令和8年3月31日までに出生した児童
- 《支給対象者》
- 上記①の児童手当受給者
 - 上記②の保護者のうち生計を維持する程度の高い者
- 《申請方法》 申請不要
- ※②と公務員は3月31日(火)までに申請が必要

問 子育て応援課(☎853-5360)
こども家庭庁コールセンター(☎0120-252-071)

緊急決定 全市民に
10,000円
相当を給付します！

令和7年度 市民生活応援総合支援事業

食料品を含むさまざまな物価高騰による日々の生活や家計への影響を軽減することを目的に、潟上市食料品高騰支援事業および潟上市暮らし応援ポイント給付事業を実施します。世帯の状況に応じ該当する事業が異なります。潟上市食料品高騰支援事業は2月中旬以降に、潟上市暮らし応援ポイント給付事業は3月中旬以降にそれぞれの対象世帯にお知らせします。

1人につき1万円または
1万円相当の電子ポイント

令和7年12月18日(基準日)時点において、本市の住民基本台帳に記載されている方は以下の事業のどちらかが対象となります。なお、住民異動の届出日を基準としますのでご了承ください。

潟上市食料品高騰
支援事業

現金
10000

- 《対 象》 次のいずれかに該当する世帯
- 世帯員全員の令和7年度住民税均等割が非課税の世帯
 - 基準日において、高齢者(65歳以上)のみで構成されている世帯
- 《内 容》
- 世帯員1人につき10,000円を世帯主へ支給
例) 5人世帯の場合は、50,000円を世帯主へ支給

2月中旬以降順次、申請書類を世帯主宛に送付します。詳しくは、市ホームページをご確認ください。

《申請期限》 3月31日(火)

▲詳細はコチラ

潟上市暮らし応援
ポイント給付事業

電子
ポイント

- 《対 象》
- 潟上市食料品高騰支援事業の対象とならない世帯
- 《内 容》
- 世帯員1人につきキャッシュレス決済で使用できる10,000円相当の電子ポイントを給付

3月中旬以降順次、申請書類を世帯主宛に送付します。電子ポイントの取得方法など詳しくは、広報かたがみ3月号でお知らせするほか、市ホームページは情報を随時更新します。

▲詳細はコチラ

！ 「潟上市食料品高騰支援事業」と「潟上市暮らし応援ポイント給付事業」は、重複して受給することはできません

問 企画政策課(☎853-5230)

令和8年

潟上市消防出初式

1月4日、市民センター「かたりあん」で、令和8年潟上市消防出初式が行われました。
市消防団団旗の入場につき、秋田県知事表彰や秋田県消防協会長表彰などの各種表彰が行われ、
延べ82人の消防団員に対し賞状が贈られました。
式の最後に年間無火災などを祈願し、参列者一同で力強く万歳三唱をして締めくくりました。

❀ 出初式受章者 ❀

(敬称略)

秋田県知事表彰

●有功章

伊藤 充 (本部分団/分団長)

【天王支団】

船木 正 樹 (第1分団/分団長)

渡部 仁 (第9分団/分団長)

【昭和支団】

菅原 正 貴 (第1分団/分団長)

●35年勤続章

【天王支団】

佐々木 孝 (第8分団/分団長)

石川 好 之 (第10分団/副分団長)

菅生 均 (第11分団/分団長)

【昭和支団】

伊藤 正 夫 (第9分団/分団長)

●30年勤続章

渡会 満 (本部分団/団員)

【天王支団】

櫻庭 秀 見 (第7分団/部長)

【昭和支団】

大澤 真 (第11分団/部長)

【飯田川支団】

宇瀬 隆 広 (第4分団/副分団長)

古戸 文 明 (第4分団/部長)

●25年勤続章

【天王支団】

京谷 誠 (第2分団/部長)

佐藤 喜 秋 (第8分団/部長)

【昭和支団】

菅原 勝 (第1分団/副分団長)

佐々木 友 明 (第10分団/部長)

川上 泰 法 (第12分団/班長)

●20年勤続章

【天王支団】

船木 正 樹 (第1分団/分団長)

村山 昇 (第2分団/班長)

柏崎 隆 哉 (第2分団/団員)

菊地 一 仁 (第4分団/班長)

渡部 和 男 (第4分団/団員)

三浦 雅 幸 (第5分団/班長)

村山 清 人 (第9分団/部長)

【昭和支団】

菅原 卓 也 (第2分団/部長)

佐々木 誠 輝 (第6分団/副分団長)

中山 智 広 (第6分団/部長)

南 都 司 (第11分団/班長)

佐々木 和 也 (第11分団/班長)



秋田県消防協会長表彰

●勤続章 (10年)

小野 千 歳 (本部分団/班長)

江口 真由美 (本部分団/団員)

【天王支団】

菅原 英 樹 (第1分団/班長)

中嶋 航 大 (第3分団/班長)

鈴木 淳 哉 (第3分団/団員)

伊藤 大 洋 (第3分団/団員)

吉田 大 祐 (第5分団/団員)

鈴木 達 志 (第6分団/班長)

根 昭 彦 (第6分団/班長)

武田 浩 (第12分団/班長)

【昭和支団】

菅原 靖 (第2分団/団員)

高橋 和 也 (第7分団/団員)



秋田県消防協会 男鹿潟上南秋支部長表彰

●7年勤続章

田口 章 子 (本部分団/団員)

高橋 育 子 (本部分団/団員)

千田 みどり (本部分団/団員)

【天王支団】

京谷 康 洋 (第1分団/団員)

伊東 祐 哉 (第2分団/団員)

鈴木 友 哉 (第3分団/団員)

児玉 貴 史 (第3分団/団員)

菊地 春 喜 (第4分団/団員)

櫻庭 光 人 (第7分団/団員)

加賀谷 誠 (第8分団/団員)

木村 雅 俊 (第11分団/団員)

伊藤 綾 亮 (第12分団/団員)

大貫 耕 内 (第12分団/団員)

【昭和支団】

菅原 洋 平 (第1分団/団員)

関谷 憲 昭 (第3分団/団員)

菅原 良 磨 (第3分団/団員)

青木 正 明 (第6分団/団員)

菅原 匠 (第6分団/団員)

加藤 城 (第6分団/団員)

【飯田川支団】

菅原 昌 美 (第1分団/団員)

古戸 隼 人 (第4分団/団員)

三村 聡 (第4分団/団員)

●優良団員表彰

【天王支団】

長谷川 弘 樹 (第2分団/団員)

伊藤 孝 之 (第3分団/団員)

古山 喬 章 (第4分団/団員)

菊地 洸 介 (第4分団/団員)

菊地 陽 介 (第4分団/団員)

河村 圭 亮 (第5分団/団員)

三浦 義 輝 (第5分団/団員)

安田 堅 司 (第6分団/団員)

安田 孝 貴 (第6分団/団員)

大坂 勇 太 (第12分団/団員)

【昭和支団】

鷺谷 一 磨 (第3分団/団員)

館岡 清 崇 (第3分団/団員)

菅原 大 輔 (第5分団/団員)

加藤 郁 壘 (第5分団/団員)

高橋 隼 也 (第5分団/団員)

佐藤 善 人 (第6分団/団員)

【飯田川支団】

伊藤 潤 (第3分団/団員)

川村 涼 介 (第3分団/団員)



第51回 衆議院議員総選挙

最高裁判所裁判官国民審査

投票日 **2月8日(日)** 公示日 **1月27日(火)**

投票時間

7時から**19時まで**

投票所

市内18か所(投票所入場券をご確認ください)

今回の選挙で選挙権を有する人

《年 齢》 平成20年2月9日以前に生まれた方

《住 所》 令和7年10月26日までに本市で住民登録の届出をし、引き続き本市に住所を有する方

投票所入場券について

投票所入場券は各家庭に郵送しますので、投票(期日前投票)の際は持参してください。なお、**選挙までの準備期間が短いため、期日前投票開始までに届かないことが予想されます**。届いてから投票へ行くか、身分証明書を持参して直接会場へお越しください。

先に送付した**市議会議員選挙の入場券と混同することのないよう**ご注意ください。

開 票

2月8日(日)20時15分から市民センター「かたりあん」で即日開票します。

選挙公報について

候補者の政策等を記載した選挙公報を公示日以降に配布するほか、期日前投票所、各出張所および各市民センターへ設置します。

不在者投票

不在者投票ができる期間は、期日前投票期間と同じです。次に該当する方で、不在者投票をする場合は、早めに請求するようお願いします。

①**指定された病院や施設に入院、入所中の方**

⇒病院や施設へ請求

②**他の市町村に滞在されている方**

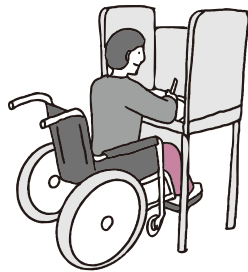
⇒市選挙管理委員会へ請求

③**郵便投票証明書をお持ちの方**

⇒市選挙管理委員会へ請求

身体に障がいがあり法令の規定する基準に該当する方、介護保険被保険者証の要介護状態区分が要介護5の方は、郵便による不在者投票ができます。

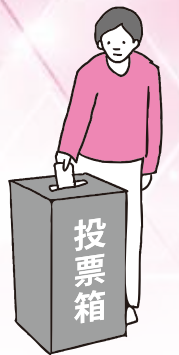
※各種請求や詳細については、市選挙管理委員会へお問い合わせください。



期日前投票

投票日当日、学校や仕事、旅行やレジャー、冠婚葬祭などで投票できない方は、次のとおり期日前投票ができます。場所によって投票できる時間が異なりますのでご注意ください。

期日前投票所	開設期間	開設時間
潟上市役所(4階大会議室)	1月28日(水)～2月7日(土)	8時30分～20時
昭和出張所	2月3日(火)～2月7日(土)	
飯田川出張所		
ナイス追分店		
テラタ天王店		
		10時～20時



※いずれの期日前投票所でも投票できます。 ※最高裁判所裁判官国民審査に投票できるのは2月1日(日)からです。

選挙の種類と日程

短い期間での市議会議員一般選挙、衆議院議員総選挙の実施となります。お間違いのないように投票してください。

	28日(水)	29日(木)	30日(金)	31日(土)	1日(日)	2日(月)	3日(火)	4日(水)	5日(木)	6日(金)	7日(土)	8日(日)
市議会議員一般選挙					投票日							
期日前投票所	潟上市役所(1階市民ホール)各投票所*											
衆議院議員総選挙												投票日
期日前投票所	潟上市役所(4階大会議室)						潟上市役所(4階大会議室)各投票所*					
最高裁判所裁判官国民審査												投票日
期日前投票所					潟上市役所(4階大会議室)		潟上市役所(4階大会議室)各投票所*					

※各投票所…昭和出張所、飯田川出張所、ナイス追分店、テラタ天王店

市議会議員一般選挙

期日前投票は1月31日(土)までです。投票日当日(2月1日(日))は、指定された投票所でのみ投票可能です。

衆議院議員総選挙

1月28日(水)から2月2日(月)の間は、市役所(4階大会議室)のみで期日前投票を受け付けます。出張所や店舗会場での投票は、2月3日(火)からとなりますのでご注意ください。

最高裁判所裁判官国民審査

投票できるのは2月1日(日)からです。

1月31日までに衆議院議員総選挙の投票を済ませた方は、2月1日以降に再度お越しください(再入場券を交付します)。

※入場券が届いていない場合でも、運転免許証やマイナンバーカードなどの身分証明書があれば、投票できます(本人確認にお時間をいただきます)。

選挙に関する情報は市ホームページにも掲載しています。不在者投票のオンライン請求やタクシー利用申込書のダウンロードができますのでご確認ください。



◀詳細は
コチラ

申 問 市選挙管理委員会(☎853-5340)

タクシーによる期日前投票所への移動支援をご利用ください

自分で投票所へ行くことが困難な方を対象に、期日前投票所へのタクシー利用券を送付します。利用をご希望の方は、事前の申込みが必要です。

《対 象》

次のいずれにも該当する方

- ・市内在住
- ・家族等による送迎(補助の移動手段)が利用できない
- ・おおむね65歳以上の単身世帯または高齢者のみの世帯、または病気や障がいなどにより公共交通機関などを利用することが難しい
- ・自ら送迎車両まで移動および乗降ができる

※困難な場合は、介助する方が同伴できること

《利用区間》

自宅(居所)と選挙管理委員会が指定する期日前投票所との往復

【指定する投票所は次のとおり】

- ・市役所(天王地区)
- ・昭和出張所(昭和地区)
- ・飯田川出張所(飯田川地区)

《利用料金》 無 料

《申込方法》 電話または所定の申込書により選挙管理委員会へ申込み

※公示日前の申込可

第21回潟上市書き初め大会

一筆入魂!! 力強く書き上げる

1月10日、市民センター昭和館で、第21回潟上市書き初め大会が開催されました。この大会は、日本の伝統文化である書道の継承と芸術文化の振興を目的に、50年以上前から行われ、旧昭和町から潟上市に引き継がれました。今年は24人が参加し、半紙の部と条幅の部が行われました。参加者は、課題の文字を制限時間内に書き上げ、渾身の1枚を提出。新年への思いを込めた作品が披露されました。

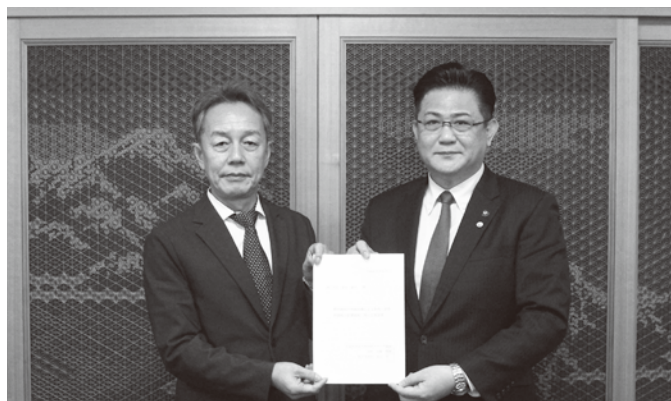


▲納得の1枚を来場者に披露(写真は半紙の部)

秋田県トラック協会秋田支部

物価高騰等の支援について要望書を提出

1月8日、市役所で、秋田県トラック協会秋田支部の畠山亨支部長から鈴木市長に要望書が手渡されました。要望書は、市民生活と経済のライフラインを担う運送事業者が、物価高騰や人件費の上昇などにより厳しい経営環境にあることから、運賃への価格転嫁を進めるための支援策を求める内容となっています。鈴木市長は「運送事業者の現状などを確認し、今後対応を検討したい」と伝えました。



▲秋田県トラック協会秋田支部畠山支部長(写真左)と鈴木市長(写真右)

潟上市とパティスリーパルテールが共同開発

地元いちごを使った新作焼き菓子が完成

1月12日、パティスリーパルテール潟上本店(株式会社ジェー・ユー 齊藤順子社長)で、市と共同開発した焼き菓子「プリンセス・ローズ〜苺のエアリーサンド〜」の発表会が行われました。材料に潟上市産のいちごや秋田県産サキホコレ米粉などを使用したこの焼き菓子は、店頭で販売されているほか、ふるさと納税の返礼品として提供されます。鈴木市長は「この商品を通じて、県内外の多くの人に潟上市を知ってもらいたい」と話しました。



▲左から鈴木市長、齊藤裕亮専務取締役、パティシエ齊藤希恵子さん

五城目地区交通安全協会天王支部

飲酒運転の防止を呼び掛け

令和7年12月20日、五城目地区交通安全協会天王支部(三浦丈久支部長)は、市内での飲酒運転による検挙件数が増加していることから、飲酒機会の増える年末年始を前に二田駅周辺で飲酒運転防止活動を行いました。活動には、会員10人と五城目警察署天王幹部交番の警察官2人が参加し、二田駅周辺の飲食店を訪問し飲酒運転防止のお願いやチラシの配布を行ったほか、駅舎内で呼び掛けを実施しました。



▲「飲んだら運転しない、他人にもさせないように」と呼び掛けました

広報かたがみ KATAGAMI お知らせ版

2月6日防災行政無線、有線放送「全国一斉情報の伝達試験」

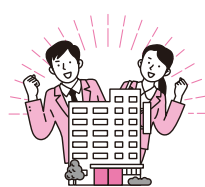
弾道ミサイル情報、津波情報、緊急地震速報など、全国瞬時警報システム(Jアラート)から送られてくる国からの緊急情報を、さまざまな手段を用いて迅速かつ確実に皆さんへお伝えするため、本年度4回目となる緊急情報伝達試験を次のとおり行います。
《と き》 2月6日(金) 11時頃
※予備日2月20日(金)

《内 容》
①市内に設置してある防災行政無線 防災行政無線チャイム→「これは、Jアラートのテストです」を3回→「こちらは、防災漏上広報です」→防災行政無線チャイム
②有線放送(飯田川地区) 「これは、Jアラートのテストです」→「こちらは、防災漏上広報です」
Jアラートとは…
地震・津波や武力攻撃などの緊急情報を、国から人工衛星などを通じて瞬時に伝えるシステムです。

☎ 総務課(☎853-5301)

「令和7年度第5回 あきた就職フェア」開催のお知らせ

県では、秋田県への移住・就職希望者等を対象とするイベント「あきた就職フェア」を東京都で開催します。当日は、県内企業等がブース出展し、個別面談を行うほか、Aターン就職相談、移住相談等をお受けします。
市では、潟上市ブースを設置し、移



2月の「税・保険料」の納期限 3月2日(月)

- 国民健康保険税(普通徴収)第8期
- 介護保険料(普通徴収)第8期
- 後期高齢者医療保険料(普通徴収)第8期

市税や保険料は、忘れずに市役所・各出張所または金融機関で納めましょう。市税は、コンビニ、スマホアプリ、クレジットカードでも納付することができます。

口座振替納税(Webからも申込可)もありますのでぜひご利用ください。

災害、病気、失業などにより納付が困難な場合は、申請により減免される場合がありますので、納期限までに申請書を市役所・各出張所へ提出してください。



▲詳細はコチラ

問 課税・減免については……税務課(☎853-5308)
問 介護保険については……健康長寿課(☎853-5323)
問 後期高齢者医療については…市民課(☎853-5313)

令和8年度 会計年度任用職員募集

4月1日から任用するパートタイムの潟上市会計年度任用職員を募集します。



《申込期限》 2月9日(月)
《申込方法》 履歴書(写真貼付)を総務課まで持参してください。



▲詳細はコチラ

☎ 総務課(☎853-5301)

住相談や市内企業への就職相談に対応します。

首都圏にお住まいのご家族・ご友人等に、ぜひお知らせください。

お問合せは、(公財)秋田県ふるさと定住機構までお願いします。

《と き》 2月15日(日) 12時～17時
※11時より学生向けセミナー開催

《ところ》 東京交通会館12階 ダイヤモンドホール
(東京都千代田区有楽町2-10-1)

《内 容》 県内企業や市町村等と県内就職・移住を希望する方との面談

※詳細については特設サイトにて順次告知します。

《対 象》

秋田県への移住・就業を検討している方、関心がある方 等

※社会人、学生、県外在住・県内在住問わず

☎ 公益財団法人秋田県ふるさと定住機構(☎826-1731)



▲詳細はコチラ

潟上市男女共同参画研修会「みんなで学ぶ地域の防災」

～防災食などをプレゼント～

講話とゲームを通して、楽しみながら地域の防災について考えましょう。防災食のお土産もありますので、お問い合わせの上お申し込みください。



《と き》 2月11日(水・祝) 13時30分～16時

《ところ》 市民センター「かたりあん」

《内 容》 第1部

講演 「地域防災と自らできること」
講師 自衛隊秋田地方協力本部募集課長

第2部 避難所運営ゲーム

《定 員》 30人

《申込方法》 電話・FAX・申込フォーム

《申込期限》 2月6日(金)

☎ 企画政策課(☎853-5302/FAX853-5211)



▲申込はコチラ



ともすけ共済から 加入募集のお知らせ

令和8年度のともすけ共済の加入募集を開始しますの
で、ぜひお申し込み
ください。
《受付開始日》
窓口受付：2月2日(月)
インターネット受付：2月1日(日)
※インターネットは24時間申込可能
《受付場所》
地域づくり課、秋田銀行、北都銀行、
郵便局
※市役所各出張所で
の受付はしません。
申 問 地域づくり課
(☎853-5370)



▲詳細はコチラ

上水道・下水道の使用開始・ 中止の届出はお早めに

3月から4月にかけて、引っ越しな
どによる上水道・下水道の使用開始や
中止が増えますので、遅くとも3日前
(土・日曜日、祝日を除く)までに上下
水道課へご連絡ください。
中止の届出がない場合は、料金がそ
のまま請求されますのでご注意ください
(住民異動届とは別に届出が必要です)。
長期不在などで一定期間使用しない
場合は中止の届出をお勧めします。
問 上下水道課(☎853-5338)

地下水を下水道へ排水している 一般家庭の方へ

地下水を下水道へ排水している方の
下水道水量は使用人数(1人あたり6
m³)で算定しています。2月中旬に、
使用人数を記載したはがきを送付しま
す。以下のいずれかに該当する方は上
下水道課へご連絡をお願いします。
・はがきに記載している人数に変更の
ある方
・地下水の使用を開始または中止した方
・一般家庭の方で、地下水を下水道へ
排水しているのに、はがきが届か
ない方
問 上下水道課(☎853-5338)

ペットを飼う前に 考えてほしいこと

「ペットを飼えな
くなったのでしたら
良いか」との相談が増
えています。飼えなくなった理由は、
・飼い主の高齢化や老人ホームへ
の入所、死亡などの環境の変化
・子どもが動物アレルギーになっ
た、引っ越し先がペット不可だっ
たなどの家庭環境の変化
・ペットが病気になり医療費がか
かり経済面で苦しくなった、子
どもを産み頭数が増え飼いきれ
なくなったなどのペットの変化



など、さまざまです。
ペットも人と同じ生き物です。可愛
いからといって安易な気持ちで飼うの
ではなく、最後まで育てられる覚悟がある
のか考えた上で飼うことが大切です。
新たにペットを飼うときは、動物も
人間と一緒に年を取ることを理解した
上で自分に飼育する体力があるのか、
もしペットが病気になったときには経
済面は大丈夫か、将来的に自分が飼え
なくなったときにフォローできる人が
周りにいるか、あらかじめ計画を立て
てから飼うようにしてください。
問 地域づくり課(☎853-5370)

脳トレ講座のご案内 ～もの忘れ、気になりませんか?～

もの忘れや運転免許の更新が心配な
方などを対象に、認知機能の維持向上
を目指す教室を開催します。
《と き》 2月26日(木)
10時～11時30分
《ところ》 市役所4階 大会議室
《対 象》 おおむね65歳以上でもの忘
れが気になる方、認知症予
防に関心のある方
《講 師》 健康運動指導士
加藤 光葉 氏・児玉 美幸 氏
《持ち物》 運動靴・タオル・飲み物・筆
記用具・必要な方はめがね
《申込期限》 2月24日(火)
申 問 地域包括支援センター(☎853-5318)

「お金の管理」「契約手続き」 などが不安になってきたら…

こんなお悩みありませんか
・もの忘れや障がいがあり、お金の
やりくりができない
・同じ物を何度も買うな
ど、浪費してしまう
・難しい契約や書類の
手続きがひとりでで
きない



これらの不安を解消してくれる方法
の一つに「成年後見制度」があります。
市役所や市社会福祉協議会では、皆
さんからの相談内容に応じて、適切な
機関や制度についてご案内します。
家族や関係者からの相談でも構いま
せん。相談しやすいお問い合わせ先
にお気軽にご連絡ください。
※成年後見制度とは…
認知症・知的障がい・精神障がいによ
って判断能力が不十分になり、自分
ひとりでの契約や財産の管理などが難
しい本人に代わり、選ばれた後見人等
が、本人が安心して
生活できるよう支援・
代行する法的な制度
です。詳しくは、市
ホームページをご覧
ください。
問 地域包括支援センター(☎853-5318)
社会福祉課(☎853-5314)
市社会福祉協議会(☎877-2677)



▲詳細はコチラ

人権擁護委員の委嘱について

1月1日付けで2人の方が法務大臣
から人権擁護委員に委嘱されました。
任期は3年です。
人権擁護委員は、地域の中で人権侵
害が起きないように見守り、侵害があっ
た場合にはその相談相手となって救済
を図るなど、人権を守るための活動を
しています。相談は無料で、秘密はか
たく守られますのでお気軽にご相談く
ださい。
さいとう ひでひろ
齊藤 英博 さん(昭和・再任)
たかい しげる
高井 滋 さん(飯田川・再任)
問 総務課(☎853-5301)

お子さんの予防接種の 受け忘れに注意しましょう

麻しん風しん2期・
2種混合・日本脳炎2期
麻しん風しん・2種
混合・日本脳炎のワク
チンは乳幼児期の接種
から期間を空けて追加
の接種を受けます。追
加の接種を受けることでウイルスに対
する免疫を強化することができます。



■麻しん風しん混合(MR)2期
麻しんは、はしかウイルスの空気感
染で起こる病気です。感染力が強く予
防接種を受けないと、高い確率でかか
る重い病気です。風しんは、風しんウ
イルスの飛沫感染によって起こる病気
です。軽いかぜ症状で始まり、発しん・
発熱・後頸部リンパ節腫脹などが主症
状です。そのほか眼球結膜の充血もみ
られます。
《対 象》 小学校就学前の1年間(4
月1日から翌年3月31日ま
で)に1回接種した方
■2種混合
2種混合予防接種を行うことで、乳
幼児期に行った3種混合(百日咳・ジ
フテリア・破傷風)予防接種または4
種混合(百日咳・ジフテリア・破傷風・
ポリオ)予防接種の免疫力をさらに高
める効果が得られます。
《対 象》 11歳から13歳未満までの方
(なるべく小学校6年生の
うちに接種)

■日本脳炎
日本脳炎は、日本脳炎ウイルスの感
染で起こります。日本脳炎ウイルスの
存在は、西日本を中心に広い地域で確
認されています。豚の中で増えたウイ
ルスが蚊によって媒介されることで感
染します。
《対 象》 9歳から13歳未満までの方
(標準的な接種年齢は9歳)
【日本脳炎特例対象者】
平成17年度から平成21年度までは、
積極的な接種勧奨を差し控えられてい
た期間にあたるため、平成7年4月2
日から平成19年4月1日生まれの方で
20歳未満の方は特例的に不足回数分の
ワクチンを無料で受けることができま

す。医師と相談しながら、不足回数分
の接種を進めましょう。
《接種方法》 秋田県内の予防接種実施
医療機関での個別接種
※医療機関によって接種日等が異なり
ますので、事前にご確認ください。
《持ち物》 母子健康手帳・予診票
問 健康長寿課(☎853-5250)

スクールガード・(サブ)リーダー、 心の教室相談員募集

教育委員会では令和8年度から以下
の職種に従事する方
を募集します。応募
方法など詳細は市
ホームページで確認
または市まで問い
合わせください。



▲詳細はコチラ

1. スクールガード・(サブ)リーダー
《業務内容》 児童の登下校時における
見守り等と安全指導
学校の防犯・安全体制に
関する指導・助言
《業務時間》 6時30分～9時のうち
2時間以内
11時30分～17時のうち
3時間以内
《謝 礼》 1,200円／1時間
《応募資格》 スクールガード・リー
ダーは、活動内容に係る
専門的知識や経験等のあ
る方
《人 数》 リーダー3人
サブリーダー3人
《申込期限》 2月20日(金)
2. 心の教室相談員
《業務内容》 生徒の話し相手、悩み相
談、家庭・地域と学校の
連携支援等
《業務時間》 8時～16時10分のうち
4時間以内
月30時間以内
《謝 礼》 1,400円／1時間
《応募資格》 教育関係、福祉関係修学
者または経験者およびそ
れに準ずる者
《人 数》 心の教室相談員2人
《申込期限》 2月20日(金)
申 問 教育総務課(☎853-5361)

市育英会「奨学金・進学支援奨学金」 貸与生を募集します

市育英会では令和8年度「奨学金貸
与生」および「進学支援奨学金貸与生」
を募集します。
《申込期間》 2月6日(金)
～3月2日(月)必着
《募集要項》
2月2日(月)から市育
英会事務局(市役所教
育総務課内)および各
出張所で配布するほ
か、市ホームページ
からのダウンロード
も可能です。
申 問 市育英会事務局(教育総務課内)
(☎853-5361)



▲詳細はコチラ

火災予防条例の改正について

令和7年2月26日
に岩手県大船渡市で
発生した大規模林野
火災を受け、林野火
災予防を強化するため、本年1月1日
から「林野火災注意報」・「林野火災警
報」の運用が開始されています。
これは、乾燥や強風など火災が起こ
りやすい気象条件となったときに、火
の使用を制限することで山林等での火
災の発生や拡大を未然に防ぐために発
令されるものです。
林野火災注意報
林野火災の予防上、注意が必要な気象
状況となったときに発令します。
林野火災警報
林野火災の予防上、危険な気象状況と
なったときに発令します。



火の使用制限とは…
・山林や原野、屋外でのたき火や
火の使用禁止
・山林や原野、屋外での喫煙禁止
・残り火や火の粉の完全消火 等

林野火災を未然に防ぐため、皆さん
のご理解とご協力をお願いします。
問 湖東地区消防本部(☎874-2420)
男鹿地区消防本部予防課
(☎0185-23-3146)



4月1日から一部の出張所が移転します

各出張所の移転先

出張所名	移転前設置場所	移転後設置場所
天王出張所	市民センター天王館内	変更なし
昭和出張所	昭和介護予防センター内	市民センター昭和館内
飯田川出張所	旧飯田川庁舎内	市民センター飯田川館内
追分出張所	市民センター追分館内	変更なし

4月1日から出張所の窓口業務が変わります。

1 お取り扱いできなくなる手続

以下の手続きは、市役所庁舎の窓口、または「郵送・キャッシュレス納付」等をご利用ください。

- ・**戸籍関係の証明書発行**：戸籍謄抄本、除籍謄抄本、改製原戸籍謄抄本、身分証明書など
- ・**税金・公共料金のお支払い**：市税、介護保険料、後期高齢者医療保険料、水道料金など
※納付書の再発行も出張所では行えません。
- ・**市役所への各種申請書の取次ぎ**：これまで出張所で預かっていた申請書類は、直接市役所の担当課へお持ちいただくか、郵送での提出をお願いします。
- ・死亡届の届出
- ・マイナンバーカードの申請・更新手続き(2月1日から)

2 お支払い・お手続きの案内(代わりの方法)

出張所でお支払いができない納付手続き等は、以下の方法をご利用ください。

- ・**税金・公共料金の納付**：金融機関、コンビニエンスストア、口座振替、スマートフォン決済アプリ
- ・**戸籍・納税証明の請求**：市役所庁舎担当窓口、または郵送による請求
- ・**死亡届・マイナンバー手続き**：市役所庁舎市民課

☎ 天王出張所(☎853-5377) 昭和出張所(☎855-5110)
飯田川出張所(☎877-7800) 追分出張所(☎873-5672)

秋田北税務署から確定申告のお知らせ

1 ご自宅からスマホとマイナンバーカードでe-Tax申告！

スマホとマイナンバーカードを利用して申告すると、「自宅から申告可能」、「24時間利用可能(メンテナンス時間を除く)」、「申告書がデータで取得可能」、「添付書類提出不要(一部の書類を除く)」、「早期還付」のメリットがあります。

2 納税は安心・便利な振替納税で！

新規に振替納税のご利用を希望する方は、納期限(所得税は3月16日(月)、個人事業者の消費税は3月31日(火))までに振替依頼書を提出してください。振替依頼書はオンラインでも提出できます。

《口座振替日》 所得税：4月23日(木) (延納分)6月1日(月)
消費税：4月30日(木)

3 確定申告会場での相談はオンライン事前予約を！

確定申告会場は秋田県労働会館「フォーラムアキタ」です。

《開設期間》 2月16日(月)～3月16日(月)(土・日曜日、祝日を除く)
3月1日(日)は開設します。

《開設時間》 9時～16時

会場において当日受付も行っていますが、当日の相談枠に限りがありますので、お早めにLINEによるオンライン事前予約をお願いします。

☎ 国税相談専用ダイヤル(☎0570-00-5901)※音声案内に従い、0を選択してください。



▲確定申告特集ページはコチラから



▲確定申告書作成コーナーはコチラから



▲振替依頼書のオンライン提出についてはコチラから



▲国税庁LINE公式アカウントはコチラから

令和8年度(令和7年收入分) 申告相談が始まります

申告相談日程

- ◆対象地域の日程で申告できない方は、都合の良い会場・日程で申告してください。
午前中、特に開始時は大変混み合います。午後は比較的空いています。
- ◆相談期間中、市役所税務課・各出張所窓口での申告相談は受付していません。
- ◆いずれの相談日も12時から13時までは昼休みとさせていただきます。
- ◆予約は不要です。直接会場にお越しください。

月日	曜日	相談時間	対象地域および自治会名		会 場
2月5日	木	9時～11時50分 13時～15時20分	天 王	出戸浜・出戸新町	市役所 (1階市民ホール)
6日	金		天 王	細谷・上出戸・三軒屋・下出戸・上谷地・棒沼台・棒沼台ぶどう苑	
9日	月		天 王	二田二区、三区、四区・蒲沼・鶴沼台	
10日	火		昭 和	新関・天神下・大郷守	
12日	木		昭 和	野村・白洲野・蓮沼・大清水・大清水北野・下谷地	
13日	金	9時30分～11時50分 13時～15時20分	天 王	江川・八坂団地	市民センター 「かたりあん」
15日	日		潟上市全域(平日の来場が困難な方) ※混雑が予想されます		
16日	月		天 王	塩口・渋谷・大崎	
17日	火		天 王	羽立・中羽立・児玉	
18日	水		天 王	神明町・東湖町	
19日	木		天 王	二田一区・二田駅前・二田栄町・二田新町・羽立北野・塩口北野	
20日	金		天 王	本町・荒町・上荒町・下町・曲町・旭町	
24日	火	9時30分～11時50分 13時～15時20分	天 王	上北野・牛坂	市民センター 追分館 (追分出張所)
25日	水		天 王	追分西・追分西西・追分西上・追分西緑町	
26日	木		天 王	長沼・向陽町・追分	
27日	金	9時30分～11時50分 13時～15時20分	昭 和	アミダ堂・乱橋・八丁目・佐渡・竜毛・田屋・山田	市民センター 昭和館
3月2日	月		昭 和	下町・古川・川向・上町・中町・山神	
3日	火		昭 和	駅前・元木・四季の街・宮の前	
4日	水	9時30分～11時50分 13時～15時20分	昭 和	新薬・仁山・小泉・羽白目・岡井戸・船橋・槻木・荒長根・株山・真形草生土	市民センター 飯田川館 多目的ホール
5日	木		飯田川	羽立(一、二、三)・神明上・神明下・中町(一、二)・土手(一、二)	
6日	金		飯田川	八ツ口・旭町・寺ノ下・岩崎・山根・高田・和田	
9日	月		飯田川	柳田・矢坂・妹川浜・金山・宮下・新道上・新道下	
10日	火	飯田川	飯塚駅前・飯塚下・飯塚上・飯塚浜上・飯塚浜下		
11日	水	9時～11時50分 13時～15時20分	潟上市全域(以上の日程で来場が困難な方) ※混雑が予想されます		市役所 (4階大会議室)
12日	木				
13日	金				
16日	月				

【訂正】広報かたがみ 1月号で2月20日(金)の対象地域および自治会名に「神明町・東湖町」とありますが誤りです。訂正してお詫びします。

LINE 公式アカウント

お友だち
急増中!



お友だち追加は
コチラ

X



Facebook



Instagram



早い!

- 今晩は除雪来るかな?
- クマの目撃情報すぐ知りたいな

鮮度が命の情報を
プッシュ通知で!

便利!

- 燃えないごみって何曜日だっけ?
- 電池ってどうやって捨てるんだっけ?

捨てる日に迷ったら
「ごみ出し検索」!

安心!

- 一番近い避難場所ってどこだっけ?

ハザードマップへ
一発アクセス!

交番・駐在所ニュース

3月11日 東日本大震災 ～津波への警戒意識を高めよう～

～日頃の備え～

家庭内の防災意識を高めましょう

- 安全な避難場所・避難ルート等を確認する。
- 任務分担と避難要領を確認する。
- 災害用伝言板サービスの活用など、家族間の連絡手段を確認する。

環境整理

- 家屋内および自宅周辺を定期的に点検しておく。
- 家屋、家財道具等の転倒・落下防止等の措置を講じる。
- 避難経路の環境整理に努める。

非常持出品を準備しておきましょう

- 懐中電灯、携帯ラジオ、水筒、救急医療用品、貴重品、非常食品等の非常持出品を準備しておく。
- 非常持出品は、すぐに持ち出せる場所に準備しておく。

～津波への対応～

- ① 大きな揺れを感じたら津波に警戒
- ② 津波情報を防災行政無線、テレビ・ラジオで確認
- ③ 津波警報が発表されたら直ちに高台に避難

【近くに高台がなければ、
丈夫な高い建物のより高い階へ避難】

- 地域ぐるみで協力し、声を掛け合って避難する。
- ヘルメットなどをかぶり、あらかじめ定められた避難場所へ避難する(荷物は、非常持出袋など必要最小限度)。
- 逃げるときは川沿いを避ける。
- 津波は繰り返して来るので、注意報・警報解除まで警戒する。
- その後の余震に注意する。

他県警を名乗った電話はまず相談! ～特殊詐欺ニュース第104号～

他県警を名乗って

- 金塊を買って玄関に置いて
- 携帯電話が不正に利用されている
- 口座がマネーロンダリングされている
- あなたが容疑者として浮上している
- LINEで逮捕状、警察手帳を提示
- 犯人があなたの関与をほのめかしている

などと不安をあおってきても信じないでください。
警察はこのようなことを絶対にしません。

あせらず電話を切って、まずは
#9110、最寄りの警察署
に相談しましょう。



相談で
**あなたの財産が
守られます**

たくさんのフォロー
ありがとうございます。
最新情報を載せています。

▼秋田県警察犯罪抑止対策X
特殊詐欺情報掲載中



◆交番・駐在所ニュースに関するお問合せは…

天王幹部交番(☎878-2235) 上出戸交番(☎878-4109)
昭和交番(☎877-2047) 飯田川駐在所(☎877-2603)



お気軽にご相談ください

困ったときの相談窓口



■行政相談日

行政相談委員が、国の行政機関などの仕事に関して、皆さんからの苦情や意見・要望などをお聞きます(予約不要)。

《とき》 2月12日(木) 13時30分～15時

《ところ》 市役所2階 第1会議室

申 問 総務課(☎853-5301)

■市健康長寿課 無料相談会

①健康相談

病気のこと、食事のことなど健康に関する相談を行っています。お気軽にご利用ください。

例：会社で受けた健康診断の結果の見方について知りたい
コレステロールや血糖・血圧が高めで気になる 等

②弁護士による無料困りごと相談会

家庭や仕事上のトラブル、金銭問題等でお悩みの方は、弁護士に相談して問題解決の道を見つけましょう。
※申込時に氏名、相談内容などをお伺いします。

《とき》 2月25日(水) 13時～16時

《ところ》 市役所2階 第1会議室

※受付は健康長寿課(19番窓口)

《申込期限》 2月24日(火) ※先着6人

申 問 健康長寿課(☎853-5315)

■心の健康相談日

精神科医による相談を行います。ご家族の方の相談もお受けします。

《とき》 2月6日(金) 13時30分～15時

《ところ》 秋田地域振興局福祉環境部(秋田中央保健所)

※前日の12時までに予約が必要です。

申 問 秋田地域振興局福祉環境部企画福祉課
(☎855-5171)

■市社会福祉協議会の相談会

①心配ごと相談所

民生委員が皆さんからの声にお応えします。気軽にお越しください。

適切な機関や専門家へつなげるお手伝いをします。

《とき》 2月5日(木) 市社会福祉協議会 昭和センター
2月12日(木) 市社会福祉協議会 天王センター
2月26日(木) 市社会福祉協議会 飯田川センター
いずれも10時～15時

※予約不要。どなたでもご相談ください。

※電話相談も受け付けています。

②秋田県司法書士会司法書士による無料相談会

司法書士会による無料相談を実施します。
相続、贈与、売買、借金、多重債務などの相談に応じます(要予約)。

《とき》 2月19日(木) 13時～16時

《ところ》 市社会福祉協議会 飯田川センター

《申込期限》 2月16日(月)※先着6人

③無料法律相談

市社会福祉協議会では、金銭や家族関係などの心配ごとに関する無料法律相談を実施します。

《とき》 2月13日(金) 13時30分～15時30分

《ところ》 市社会福祉協議会 飯田川センター

《対象》 市内在住の方

《定員》 4人(要予約。定員になり次第締切)

《申込期限》 2月9日(月)

《担当者》 秋田弁護士会所属 弁護士

申 問 市社会福祉協議会 ふくし総合相談窓口(☎877-5017)

■ひきこもり相談

人と接することが苦手で長年外出していない方や家で閉じこもりがちな方など、ひきこもりについての相談に応じます。お気軽にご相談ください。

《とき》 2月25日(水) 13時30分～16時

《ところ》 市役所 社会福祉課

《申込期限》 2月20日(金)※要予約

※上記の実施日以外でも相談を受け付けています。

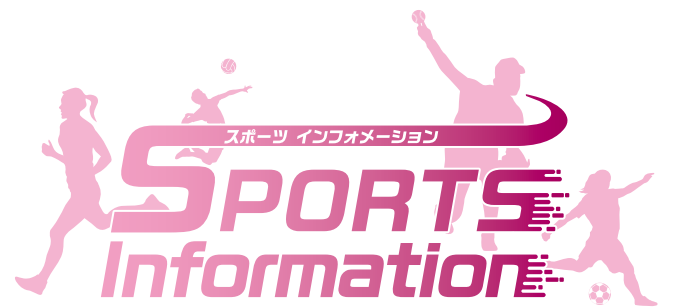
申 問 社会福祉課(☎853-5314)

■ハローワーク秋田の就職相談

市社会福祉課とハローワーク秋田が合同で、ひきこもりがちな方の就職相談に応じます。ご希望の方はお知らせください。

申 問 社会福祉課(☎853-5314)
ハローワーク秋田(☎864-4111)





※各種大会結果の掲載を希望する方は、文化スポーツ課までお知らせください。(☎853-5363 / FAX853-5277)

各種大会結果を お知らせします

(敬称略)

●アジアトライアスロン ユース・U15選手権

令和7年12月6日(土)
サウジアラビア/ジェッタ
スーパースプリントディスタンス 13位 伊藤拓海

●第21回潟上カップ剣道大会

1月17日(土) / 天王総合体育館

《小学校2年生以下の部》
1位 高堂倫太郎(出戸小) 3位 菊地柚那(飯田川小)

《小学校3年生の部》
3位 菅原紗和(大豊小)

《小学校4年生の部》
2位 伊藤千羽哉(飯田川小)

《小学校5年生女子の部》
1位 菊地咲絢(飯田川小)

《小学校5年生男子の部》
3位 佐々木悠正(大豊小)

《小学校6年生女子の部》
2位 菅原芽依(大豊小)

《小学校6年生男子の部》
2位 菅原陸太郎(大豊小) 3位 笹木陽仁(出戸小)

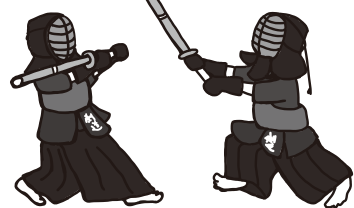
《中学校女子1年の部》
1位 加藤早姫(天王南中) 2位 伊藤美哉(羽城中)
3位 高橋瑠那(天王南中) 菅原麻結(羽城中)

《中学校男子1年の部》
2位 佐藤礼都(天王南中)

《中学校女子2年の部》
1位 高瀬希(天王中) 2位 菊地真尋(羽城中)
3位 菊地望桜(羽城中)

《中学校男子2年の部》
2位 小林流(羽城中) 3位 伊藤颯太(羽城中)

《最優秀選手賞》
坂本心優(追分保育園) 高瀬希(天王中)



●令和7年度潟上市ジュニアスポーツ大会 スポーツ鬼ごっこ競技

1月10日(土)、天王総合体育館で、令和7年度潟上市ジュニアスポーツ大会が開催され、15チームが参加しました。普段あまり触れることのないスポーツ鬼ごっこ競技に戸惑いながらも白熱した試合を展開し、大いに盛り上がりました。

《結果》 1位 天王出戸ヴィクトリーズ野球スポーツ少年団C
2位 追分野球スポーツ少年団A
3位 天王出戸ヴィクトリーズ野球スポーツ少年団A
羽城ジュニア野球スポーツ少年団



▲優勝した天王出戸ヴィクトリーズ野球スポーツ少年団Cの皆さん

■PLAY&STAYキッズテニス教室

通常よりも速度の遅いボールや短いラケット、小さいコートを使用することで、誰でも簡単にラリーができるプログラムです。

《と き》 ①3月14日(土)9時30分～11時30分
②3月15日(日)9時30分～11時30分

《ところ》 秋田市北野田公園アリーナ

《講師》 新井 麻葵 プロ(元全日本ダブルスチャンピオン)

《対象》 幼稚園(年長)～小学校6年生 ※定員30人

《参加料》 無 料

《申込方法》 住所・氏名(ふりがな付)・生年月日・年齢・電話番号を記入して、ホームページからお申し込みください。

《申込期限》 3月6日(金)

《持ち物》 運動シューズ、運動着、飲み物
※ラケットは貸出用があります。

申 問 秋田県テニス協会(☎863-2940)



▲申込はコチラ

■ 私たちと一緒にスキーを楽しみませんか！ かたがみスキーレッスン参加者募集

《と き》 2月11日(水・祝)

《ところ》 仙北市 たざわ湖スキー場

《コース》 午前の部のみ受講 / 1日受講

《対象》 市内在住で中学生以上の方(先着10人)
※初級者(ブルークボーゲン程度)以上

《主催》 潟上市スキー協会(市体育協会加盟)

《参加料》 無 料

《申込期限》 2月9日(月)

※現地集合となります。申込時に詳細をお伝えします。

申 問 天王総合体育館内 菅原(☎878-3232)



潟上市図書館 昭和分館 2月の休館日のお知らせ

■休館日…2日、9日、16日、23日(毎週月曜日)
11日(水・祝日)

※飯田川・追分分館は毎週土・日曜日、祝日休館

■ 今月の企画展示 は「美しい日本」

図書館では風景・伝統・文化など日本の美にまつわる資料を集めました。皆さんのご来館をお待ちしています。



■ ～楽しいおはなしがいっぱいです～ 絵本の読み聞かせ

「おはなしの広場」
(童話の会 紙ふうせん)

《と き》 2月21日(土)
13時30分～14時30分

《ところ》 潟上市図書館(幼児コーナー)

問 潟上市図書館(☎878-6688)



■ 中学3年生にメッセージカードを贈呈

12月24日、家庭教育支援チームNPO団体にはかむ(佐藤存代表)は、市内の中学3年生に贈呈する「桜のはな」入りのメッセージカードを吉原教育長に手渡しました。

メッセージカードは地域の方の協力を得て作成されたもので、活動は今年で5年目となります。



▲佐藤代表(写真左)から吉原教育長へメッセージカードが手渡されました

■ 第26回潟上市民交流将棋大会 (敬称略)

1月18日(日) / 下虻川自治会館

(A級) 1位 菅原廣(男鹿市)
2位 菅原英孝(昭和)
3位 佐藤英明(天王)

(B級) 1位 野崎国男(飯田川)
2位 伊藤金明(飯田川)
3位 戸嶋吉美(天王)



「いろどりcaféつど〜れ」 2月開催のお知らせ

子どもから大人まで誰でも気軽に集えるカフェを開催します。つくし苑のお菓子等の販売や、無料の飲み物も用意しています。時間内入退場自由で、参加は無料です。

●市民センター昭和館

《と き》 2月19日(木)13時30分～15時
《内 容》 流れるストロー、介護予防体操、介護用品の体験会

●茶場つくしぼ「BLOOMING」

《と き》 2月20日(金)13時30分～15時
《内 容》 流れるストロー、ひな祭りの飾り作り
※内容等が変更になる場合があります。Instagramやホームページでご確認ください。



▲Instagramはコチラ



▲ホームページはコチラ

問 潟上社会福祉協議会(☎877-5017)

令和7年度第2回 ふくしのしごと総合フェアin秋田

求人事業所との個別面談や、福祉の仕事相談、適性診断を行います。

《と き》 3月7日(土)
13時～15時

《ところ》 ホテルメトロポリタン秋田

《対象》 求職者、学生、福祉の仕事に関心のある方

《申込方法》 専用フォーム、メール、電話のいずれかでお申し込みください。詳細はホームページをご覧ください。

《申込期限》 3月4日(水)



▲詳細はコチラ

申 問 秋田県人材センター(☎864-2880)

子育て情報

子育て支援センターからのお知らせ

■今月の行事

イベント	対象者	と き	申込期間	内 容
ハッピーカード を作ろう	就園前の親子	2月6日(金)	申込不要	お子さんの手形と親子の写真を貼ってカードを作りましょう。
身体を使って 遊ぼう	就園前の親子	2月13日(金) 10時30分～11時	申込不要	親子で手遊びをしたり、身体を使って遊びましょう。赤ちゃんも参加できます。
みそ玉づくり 講座	未就園児の子を持つ保護者	2月20日(金) 10時～11時	2月2日(月) ～13日(金) 8時30分 ～16時30分	時短でできるみそ汁と一緒に作りましょう。親子で栄養をとり腸内細菌のバランスを整えませんか。冷凍保存もできます。 《講 師》 三浦醤油店 三浦 将人 氏(天王) 菅原春吉商店 菅原 芙美 氏(昭和) 《参加費》 1人50円 《対 象》 未就園児の子を持つ保護者 《定 員》 10人程度 《持ち物》 エプロン、三角巾、おわん、箸 ※お子さんは託児します。(無料)
土曜日開放	0歳から 3歳未満児	2月21日(土) 9時30分～15時30分 ※途中閉館はあり ません。	申込不要	子育て支援センターとふわふわドームを土曜日開放します。 ふわふわドームは2歳から利用できます。 ※施設内での食事はできません。

■出張ひろば

ところ	と き	内 容
出戸こども園 子育て支援室	2月3日(火)・5日(木) 9時30分～16時	ひなまつりフォトコーナーで写真撮影ができます。 ※11時30分から13時まで 消毒作業のため入館できません。 (市民センター追分館を除く)
天王こども園 子育て支援室	2月10日(火)・12日(木) 9時30分～16時	
市民センター追分館 和室	2月17日(火)・19日(木) 10時～15時30分	
若竹幼児教育センター 子育て支援室	2月25日(水)・26日(木) 9時30分～16時	天気の良い時は園庭で遊べます。汚れてもよい服装や着替え、防寒具を用意してお越しください。外遊びができる時間は9時45分から11時15分までです。
出戸こども園 子育て支援室	3月3日(火)～5日(木) 9時30分～16時	簡単な工作ができます。

☎ 子育て支援センター(昭和こども園2階)(☎838-0150)

ファミサポ依頼会員を募集します《預けたい方》

ファミリー・サポート・センターは、用事や仕事などの際にお子さん(3か月から小学校6年生まで)を預かってくれる協力会員(有償ボランティア)と援助を受けたい依頼会員による会員組織です。登録した方が利用できます。

預けたい方の入会説明会を次のとおり開催します。詳細は、ファミリー・サポート・センター事務局へお問い合わせください(妊婦さんも参加できます)。

■入会説明会について

《と き》 2月17日(火) 10時30分～11時30分

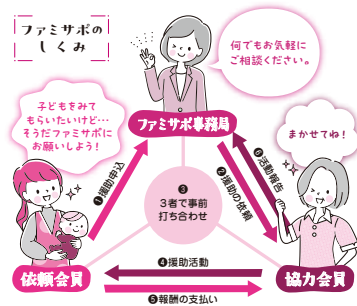
《ところ》 昭和こども園 2階 多目的室

《申込期限》 2月6日(金) 16時まで

※登録料・入会説明会の間の託児は無料です。

※筆記用具をお持ちください。

☎ ファミリー・サポート・センター 子育て支援センター内(☎838-0150)



子育て支援センターは 主に未就園児と保護者が集う広場です

平日9時30分から16時まで無料で開放しています。入館の際に検温を行います。

※11時30分から13時まででは消毒作業のため入館できません。

※飲食はできません(水分補給のためのお茶か水は可)。

※館内での写真や動画の撮影、およびSNSへの投稿はご遠慮ください。ご協力をお願いします。

乳幼児健診のお知らせ

■**集団健診** 対象者には通知しています。通知に記載の健診日に受診しましょう。

健診名	対象者	健診日	受付時間	ところ	持ち物
7か月児健診	令和7年6月生	2月4日(水)	12時～ ※通知に記載の 指定時間にお 越してください。	市民センター天王館	母子健康手帳、アンケート票、バスタオル、お子さんのお世話に必要なもの、ガーゼハンカチ(7か月児健診のみ)、尿検査用のおしっこ(3歳児健診のみ)
1歳半児健診	令和6年7月生	2月18日(水)			
3歳児健診	令和4年7月生 ※3歳6か月を過ぎた方が対象となります。	2月19日(木)			

■**個別健診** 対象者には通知しています。通知に記載の実施医療機関で期間内に受診しましょう。
お子さんの発育や発達、食事などのことは、こども家庭センターかたるんへご相談ください。

健診名	受診期間	備 考
1か月児健診	生後27日から生後6週となる前日まで	—
4か月児健診	生後4か月から生後6か月末日まで	—
10か月児健診	生後10か月から生後11か月末日まで	10か月児健診のアンケート票は7か月児健診時に配布しています。
2歳半児歯科健診	2歳6か月から2歳8か月末日まで	2歳半児歯科健診と同日にフッ化物塗布を行う場合は、事前に医療機関にお伝えください。

☎ こども家庭センターかたるん(☎853-5372)

らっこちゃん広場

「手形アートを作りましょう」育児相談もできます。
《と き》 2月19日(木) 10時～11時
《ところ》 追分保育園
《対 象》 未就園児
《定 員》 5組程度
《申込期間》 2月16日(月)～17日(火)
9時30分～15時

☎ 追分保育園(☎873-5159)



潟上市発達相談会のお知らせ

「ことばが遅れている気がする」「落ち着きがない」「健診で様子を見るように言われたが心配」「専門機関への相談を勧められたがどうしたら良いか」といったことはありません。発達相談会では、ご家庭や園生活で気になっている状況を整理しながら、各年齢での発達の目安やお子さんの発達に応じたかわり方を一緒に確認します。お気軽にご相談ください。

《と き》 2月25日(水)、3月19日(木)
(1)10時～10時30分 (2)10時45分～11時15分
(3)11時30分～12時

※いずれかご都合の良い日にお申し込みください。

《ところ》 市民センター天王館1階

《申込方法》 電 話

☎ こども家庭センターかたるん(☎853-5372)

妊産婦ひよたま教室開催のお知らせ

お母さん同士、交流しながら情報交換してリフレッシュしませんか。今回は、楽しく授乳するコツをご紹介します。

《と き》 3月3日(火)
10時～11時30分(受付9時30分～)

《ところ》 市民センター天王館1階

《対 象》 妊娠中の方、出産後おおむね6か月までの産婦さんとそのお子さん

《定 員》 10組(先着順)

《内 容》 ミニ講話「楽しく授乳するコツ」

講師 助産師 菅原 光子 氏

座談会「なんでもおしゃべりタイム♪」

《持ち物》 母子健康手帳・筆記用具・飲み物

※お子さん同伴の場合はお世話に必要なもの

《申込方法》 申込フォーム

《申込期間》 2月9日(月)～19日(木)

☎ こども家庭センターかたるん
(☎853-5372)



▲申込はコチラ





くらしの掲示板

「お茶っこサロン」について

2月のお茶っこサロンはお休みします。

問 健康長寿課(☎853-5315)

あつまれ！湯っ子食堂から「ランチ」のお知らせ

お友達同士やご家族でお気軽にお越しください。

と き 2月28日(土) 11時30分～13時

ところ 市民センター「かたりあん」市民センター昭和館

参加費 子ども無料、大人200円
※大人の来店は、お子さん連れの方に限ります。

定 員 各40人

問 あつまれ！湯っ子食堂
(☎090-8921-1735)

湯上市の登山仲間と一緒に山に登りませんか

◆日本三大樹氷～森吉山の樹氷を見に行こう～

「森吉山 樹氷平」(北秋田市阿仁)

と き 2月15日(日) 8時
集合場所 道の駅しょうわ

(石川理紀之助立像付近駐車場)

申込期限 2月7日(土)

募集人数 5人

※会費(車両代、保険料、 Gondola代)がかかります。荒天があらかじめ予想される場合は延期になります。

※参加希望者には後日計画書を送付。

◆3月登山は3月29日(日)です。

「高岳山」(231m／八郎潟町)

申 問 ゆっくり登ろう

「俺たちだけの100名山」の会 瀬下
(☎090-1497-4943※ショートメール可)

子育てサポートかたがみばあく「おしゃべりたいむ」開催

節分にちなみ、「まめ」のつく文字や熟語を集めて和やかに交流しませんか。お気軽にご参加ください。

と き 2月20日(金) 9時45分～12時15分

ところ 市民センター昭和館 和室
※申込不要、入退室自由。
※足元に注意してお越しください。

問 かたがみばあく
宮田(☎080-1806-6980)

AEDを用いた心肺蘇生法「定期救命講習」

と き 2月15日(日) 9時～12時

ところ ①湖東地区消防本部
②男鹿地区消防本部

受講料 無 料
申込期限 ①2月13日(金)
②2月14日(土)

申 問 湖東地区消防本部(☎874-2420)
男鹿地区消防本部(☎0185-23-3119)

令和8年度「あきたサスティナビリティスクール」第6期生募集

秋田県に豊富な再生可能エネルギー源の利用技術や環境・資源リサイクル技術等をオンライン講義で学べる秋田大学の履修証明プログラムです。

と き 5月23日(土)～12月19日(土)

対 象 大学を卒業した方、または大学を卒業した方と同等の学力があると認めた方で22歳に達した方

定 員 10人程度

申込期間 2月16日(月)～3月9日(月)

※受講料がかかります。
詳細はホームページをご覧ください。

問 あきたサスティナビリティスクール
事務局(☎889-2451)
(✉sustainability@jimu.akita-u.ac.jp)

「焼きペン画教室」天然板に焼きペンで描いてみよう！

と き ①3月7日(土)10時～12時
②3月8日(日)10時～12時

ところ 環境と文化のむら(ふれあいセンター)

参加費 無 料

定 員 30人(定員になり次第締切)
※開催日の1か月、9時から参加申込開始。

申 問 秋田県環境と文化のむら
(☎852-2202)

「就業規則10の基本と作成・見直し」セミナー 参加者募集

と き 2月19日(木) 13時30分～16時

ところ 秋田拠点センターアルヴェ4階 洋室C

定 員 40人(定員になり次第締切)
申込期限 2月16日(月)

申 問 秋田働き方改革推進支援センター
(☎0120-695-783)または(☎865-5335)

湯上市シルバー人材センター令和8年度新規会員を募集します

会員には事業所や家庭などから引き受けた仕事を紹介し、仕事の内容などに応じて報酬をお支払いします。

対 象 60歳以上の方

仕事内容 屋内外の清掃、草取り・草刈り、剪定、障子・ふすま張り、調理補助、運転、農作業、庭木の雪囲い、雪寄せ・排雪等

入会受付 随時(土・日、祝日を除く) 9時～16時

湯上市シルバー人材センター事務局(飯田川出張所内)

※年会費がかかります。詳しくはお問い合わせください。

※現在会員の方は更新をお願いします。
問 湯上市シルバー人材センター
(☎874-7165)

天候や諸般の事情により、各イベントが中止・変更になる場合がありますので、各お問合せ先へご確認ください。

「すみれ会」参加者募集♪どなたでも参加できます

みんなで声を出して歌ってみませんか。昔懐かしい童謡、歌謡曲などピアノに合わせて歌います。

と き 毎月第2、第4火曜日 10時～12時

ところ 市民センター昭和館
講 師 佐々木 久美子 氏(秋田市)
※参加費がかかります。

問 赤平イマ(☎090-2981-9833)

秋田県行政書士会主催「行政書士による無料相談会」

と き 2月22日(日) 13時30分～16時

ところ 秋田拠点センターアルヴェ
相談内容 相続手続、遺言、成年後見制度等について

問 行政書士 釜台(☎0184-33-4412)

公共職業訓練(ハロートレーニング)令和8年度4月期生募集

と き ①②4月2日(木)～9月30日(水)
③④4月2日(木)～10月30日(金)

9時30分～15時40分

ところ ポリテクセンター秋田
募集訓練科／定員

①電気設備技術科／13人
②ビル管理技術科／15人
③溶接クラフト科

(ビジネススキル講習付)／8人程度

④建築CAD施工科
(ビジネススキル講習付)／8人程度

対 象 ハローワークに求職申込をした方で、新たな技術・技能を身につけて再就職を希望する方

受講料 無料(テキスト代等実費)

募集期限 2月24日(火)

問 秋田職業能力開発促進センター
(ポリテクセンター秋田)訓練課
受講生支援室(☎873-3178)

「県労働委員会の労働相談会」労働トラブルの相談に応じます

と き 2月28日(土) 13時～14時30分

ところ 秋田県教育会館3階301会議室

対 象 県内の労働者または事業主

定 員 先着2人 ※相談無料

申込期限 2月20日(金) 17時15分

申 問 秋田県労働委員会事務局
(☎860-3284)
(✉akiroi@pref.akita.lg.jp)

「暮らしとところの相談会」秋田弁護士会がご相談応じます

と き 3月4日(水) 10時～16時

ところ 秋田弁護士会館※面談会場
対 象 秋田県内在住の方

相談内容 借金などのお金の問題、職場や家庭の問題などの暮らしとところに関わる相談(相談無料)

相談方法 面談または電話
※相談時間は一人あたり45分です。

定 員 18人(定員になり次第締切)
※要事前申込

申 問 秋田弁護士会(☎862-3770)

令和8年度ボランティア支援活動員を募集します

活動内容 犯罪や事故等に遭われた被害者、ご家族やご遺族の方々のそばに寄り添う支援(電話相談、病院や裁判所等への付き添い等)、広報啓発活動

応募資格 25歳以上70歳未満の心身ともに健康で、相談・支援活動に必要な知識・技能修得のため、約1年間の研修を受講できる方

募集人数 約10人

募集期限 2月28日(土)

応募方法 電話またはホームページの応募フォーム

申 問 (公社)秋田被害者支援センター事務局(☎893-5935)

「障がい者(きらめき)企業説明会・就職面談会」開催

と き 2月17日(火)・18日(水) 14時～16時

ところ 秋田総合生活文化会館・美術館(アトリオン)

地下1階 多目的ホール
およびイベント広場

申込期限 2月12日(木)
※参加無料、要事前申込。

※ハローワークに登録手続きを行っていない方は事前に登録が必要です。

申 問 ハローワーク秋田専門支援部門
(☎864-4111 43#)

「難病患者のおしゃべり会」開催～思いや悩みを話してみませんか～

と き 2月19日(木) 13時～14時30分 ※申込不要

ところ 市民センター「かたりあん」研修室4

対 象 湯上市在住の難病患者
またはその家族

持ち物 水分補給用の飲み物

問 湯上市難病患者の会
佐藤(☎090-2983-3166)
金子(☎878-3608)

～自然の家の魅力に触れてみませんか～岩城少年自然の家「オープナー」

と き 3月15日(日) 10時～12時、13時～16時

※特別プログラムは14日(土)～15日(日)

ところ 岩城少年自然の家

対 象 一般県民(18歳未満は保護者同伴)

内 容 施設開放、創作活動、特別プログラム「宿泊体験」

参加費 無料(創作活動と特別プログラムは費用がかかります)

※詳細は当施設ホームページをご覧ください。

申 問 秋田県立岩城少年自然の家
(☎0184-74-2011)

羽毛ふとんのリフォーム(打ち直し)		
高級布地使用、やわらかく肌ざわりが良くガサガサしません。		
綿100%超長綿布地 立体キルト・羽毛補充	シングル	ダブル
	20,000円(税込)	27,000円(税込)
貸ふとん		
一泊 税込¥2,500 1日増すごとに600円追加		
ふとん打ち直し仕立		秋山ふとん店
新品ふとんに変身 掛・敷 各1枚	10,000円(税込)	0185-22-1000 男鹿市船川港字泉台70-12

森永牛乳

かま けい しょう てん

鎌慶商店

〒0101-0201 湯上市天王字北野239-19
☎ 018-878-5888 FAX 018-878-7886

♥風邪・インフルエンザ対策にラクトフェリン入りヨーグルトで!

♥乳製品は1日1本 長期保存豆腐は1箱より配達します。

一般住宅建築塗装、除排雪工事

合同会社 ミウラ塗装

塗り順がわからない、相場がわからないから見積もりがほしいなど、相談無料なのでぜひお電話ください!!

〒018-1402 湯上市昭和乱橋字古閑79-12
TEL・FAX 018-838-7773 / 携帯電話 080-1810-7773

Dog Lounge

わん。!

新店舗完成&本店リニューアル
新サービス開始!

(子犬販売は2026年春開始)

●ワンちゃんのグッズ販売 ご予約TEL

●トリミング New ドッグホテル 018-838-0151

New 子犬販売 (2026年春～販売開始) New 老犬ホーム 24時間Web予約

※ワンちゃんのご注文(事前予約)とドッグホテル、大型犬のトリミング、老犬ホーム入居予約については、お電話で承ります。

2月

市長日程・イベントカレンダー

※㊦は、市長が出席予定の行事、事業です。
(日程が変更になる場合があります)

5 木	<div>㊦ 男鹿地区衛生処理一部事務組合管理者・副管理者会議</div> <div>㊦ 男鹿潟上南秋消防組合管理者等会議</div> <div>㊦ 秋田県後期高齢者医療広域連合正副連合長会議</div>
9 月	㊦ 秋田県市町村総合事務組合議会定例会
17 火	㊦ 秋田県後期高齢者医療広域連合2月定例会
19 木	<div>㊦ 男鹿潟上南秋消防組合議会2月臨時会</div> <div>毎月19日は食育の日です!</div>

道の駅イベント情報

道の駅しょうわ

★世界の蘭フェア&花の祭典

《期 間》 2月11日(水・祝)まで

《内 容》 今年も蘭フェアと花の祭典を同時に開催!
真冬の花の女王をお楽しみください。

道の駅てんのう

★TENGURI VALENTINE MARCHÉ

《と き》 2月11日(水・祝)、14日(土)・15日(日)

《内 容》 バレンタインは、天グリで。おいしいと、てづくりの小さなマルシェ。

★もったいない市

《と き》 2月14日(土)～19日(木)

《内 容》 賞味期限が近づいた加工食品など、“訳あり食品”をお買い得価格で販売。

毎月19日は食育の日です!

腸内環境を整えよう

食物繊維は「腸の掃除役」として知られ、腸内環境を整える効果があります。積極的に食事に取り入れましょう。

食物繊維は、野菜、きのこ、いも類、果物、大豆・大豆製品、海藻などに多く含まれています。

食物繊維豊富なレシピの紹介▶

戸籍の窓

令和7年12月1日～12月31日届出分

お誕生おめでとう

【天王地区】

尾 櫃 健一郎ちゃん(和 希さん・葉 子さん) 追分西

佐 藤 柊ちゃん(清 平さん・亜莉沙さん) 持谷地

伊 藤 綺 星ちゃん(隼 飛さん・絵 里さん) 江川

鈴 木 穂乃香ちゃん(耕 さん・彩 香さん) 北野

二 田 葉 暖ちゃん(健 史さん・萌菜美さん) 追分西

斉 藤 愛 翔ちゃん(浩 文さん・知 南さん) 児玉

菅 生 憩ちゃん(大 志さん・恋 さん) 追分西

佐々木 結希斗ちゃん(駿 さん・真 凜さん) 上北野

佐 藤 永 揮ちゃん(蓮 さん・さつきさん) 上北野

おくやみ申し上げます

【飯田川地区】

12.17 本 間 京 二さん
(アマダ堂・96歳)

12.3 荒 関 聡さん
(羽立・64歳)

12.14 石 澤 重 幸さん
(駅前・70歳)

12.16 菊 地 一 春さん
(土手・77歳)

12.26 土 井 和二郎さん
(羽立・95歳)

【天王地区】

11.30 大 淵 愛 子さん
(長沼・75歳)

11.30 佐 藤 金さん
(追分西・100歳)

12.7 荒 井 みとりさん
(コアツコ・96歳)

12.17 澁 谷 靖 夫さん
(上江川・84歳)

12.21 大 野 貞 雄さん
(宮の後・77歳)

12.25 工 藤 由美子さん
(追分・81歳)

12.27 菅 生 正 子さん
(羽立・90歳)

【昭和地区】

12.4 菅 原 芳 郎さん
(駅前・77歳)

12.12 菅 原 夫美雄さん
(野村上・82歳)

12.14 菅 原 綾 子さん
(野村下・94歳)

12.16 菅 原 ヨネ子さん
(新関・91歳)

12.16 若 林 光 世さん
(アマダ堂・87歳)

潟上市の飲酒運転違反件数は

県内25市町村中25位

12月中の死亡事故件数

1 件

12月中の飲酒運転検挙者数

0 人

1月～12月末の検挙者数累計

16人

飲酒運転は しない させない 見過ごさない

かたがみ

統計

令和7年12月31日現在
()内は前月比

人 口

男 14,685人(-5)

女 16,212人(-1)

世帯数

30,897人(-6)

14,297 世帯

潟上市無料職業紹介所の求人情報

企業からの求人情報は市ホームページで公表しています。

お気軽にご相談ください。

問 商工観光振興課 (☎853-5350)

▲求人情報はコチラ

皆さんの声をお聞かせください

お寄せいただいたご意見等は、担当の部課で検討し、市のまちづくりに生かしていきます。

《提出方法》

①市ホームページのメールフォーム／②ファックス／③書面の郵送

④書面の持参

《注意事項》

市からの回答が必要な場合は、ご住所、お名前、電話番号を明記のうえ、ご提出ください。市からの回答の必要・不要が明記されていない場合や、ご住所、お名前、電話番号の記入がない場合は回答不要として扱いますので、ご了承ください。

問 企画政策課 (☎853-5302/FAX853-5211)

12月分 市長交際費

項目	内 訳	件数	金額 (円)
弔慰		1	27,500
見舞	(災害事故等のお見舞い)	0	0
御祝	(各種行事等の御祝い)	1	3,499
会費	(懇談会、会合等の会費)	1	10,000
接遇	(市政に関する意見交換会などに要した費用)	2	6,764
合計		5	47,763

編集後記

立春が近づいてきました。七十二候の一つである「東風解冻」をご存じでしょうか。「はるかぜこおりをとく」と読み、春先に吹く東寄りの柔らかな風が、凍った川や湖の氷を少しずつ解かし始める頃を指します。秋田の冬は長く、氷が溶けるのはまだ先になりそうですが、春が待ち遠しいですね。

2月は節分やバレンタインデーなどさまざまな行事があります。寒さに負けず楽しみましょう。

潟上市役所

開庁時間

8時30分～17時15分

●総務課	☎853-5301
・管財班	☎853-5380
●企画政策課	☎853-5302
・エネルギー戦略推進室	☎853-7675
●財政課	☎853-5307
●税務課	☎853-5308
●市民課	
・市民班	☎853-5309
・国保医療班	☎853-5313
・追分出張所	☎873-5672
・天王出張所	☎853-5377
・昭和出張所	☎855-5110
・飯田川出張所	☎877-7800
●地域づくり課	
・地域振興班	☎853-5376
・生活環境班	☎853-5370
・クリーンセンター	☎877-6677
●社会福祉課	☎853-5314
●健康長寿課	
・長寿支援班	☎853-5323
・地域包括支援センター	☎853-5318
・健康づくり班	☎853-5315
・感染症予防班	☎853-5250
●子育て応援課	
・こども未来班	☎853-5360
・施設運営支援班	☎853-5362
・こども子育て支援班	☎853-5372
(こども家庭センターかたるん)	
●農林水産振興課	☎853-5336
●商工観光振興課	☎853-5350
●都市建設課	☎853-5337
●上下水道課	☎853-5338
●教育総務課	
・総務学事班／学校管理班	☎853-5361
・学校教育班	☎853-5371
●文化スポーツ課	☎853-5363
・図書館	☎878-6688
・図書館昭和分館	☎877-7305
・市民センター「かたりあん」	☎878-4111
・市民センター昭和館	☎855-5130
・市民センター飯田川館	☎877-6744
・追分地区児童館	☎873-4889
・天王総合体育館	☎878-3232
・昭和体育館	☎877-6904
・飯田川体育館	☎877-4959
●会計課	☎853-5304
●議会事務局	☎853-5330
●選管・監査事務局	☎853-5340
●農業委員会事務局	☎853-5339
【防災行政無線テレフォンサービス】	
☎0120-876-266 (無料)	
飯田川地区有線放送は 444 (無料)	

22 広報かたがみ 2026.2

2026.2 広報かたがみ 23

[広告]



介護老人保健施設 湖東老健

令和7年10月 新築移転
新規利用者募集中



4人部屋
(72床)



従来型個室
(28床・うちトイレ付6床)



ティケアルーム

ご相談、お問合せ

社会医療法人 正和会
介護老人保健施設 湖東老健

☎018-855-1570

〒018-1732 秋田県南秋田郡五城目町大川西野字堤ノ内 1-1
<https://wel.akita-seiwakai.jp/koto/>

地域医療連携推進法人 AFSS に参画しています。

[広告]

地域密着型特別養護老人ホーム聚恵苑の 地域公益活動への取り組みを紹介します！

～ 健康マルシェ ～

いろんな体験・運動・学びから、健康を目指す活動を月2回開催しています！
「何でもやってみよう！」をコンセプトに様々なことに挑戦しています。
笑って、楽しんで、時には学んで、健康はその先についてきます！

- 市民センター「天王館」を会場に健康教室を開催！
- 藤原記念病院 齊藤崇先生による健康に関する講話(月1回)も好評です！

血圧、熱中症、お薬のことなど身近な話題をわかりやすくお話しいたします！

☎ 018-853-5217 聚恵苑まで


★ デイサービスセンターはまなす ★

体験利用のご案内

「デイサービスに興味はあるけど、どんな所か不安。」という方に、安心してご利用頂けるよう体験利用を実施しています。

体験日：月曜日～金曜日(祝日も可) 時間：9:15～15:15
体験：送迎、健康チェック、入浴、機能訓練、給食、排泄支援、喫茶、レクリエーションなど
料 金：昼食(520円)、おやつ(50円)、入浴希望の方(400円)
申 込：担当のケアマネージャー様を通じてお申込みください

「はまなす」で **介護予防と健康づくり** をしましょう
デイサービスセンター はまなす 〒010-0201 湯上市天王字上江川212番地2
☎ 018-878-6383 近藤、加藤まで



あなたらしく
社会福祉法人 敬 仁 会

松恵苑 くらかけの里 聚恵苑 はまなす
〒010-0201 湯上市天王字鶴沼台43番地226
秋田県認証
介護サービス事業所
☎ 018-878-5533



社会福祉連携推進法人 秋田圏域社会福祉連携推進会に参画しています

[広告]



秋田環境建設株式会社

一般家屋から犬小屋まで **解体工事** 対応いたします。

その他、店舗内装解体・
庭木撤去・看板撤去・
不用品片付け などなど
多数実績あり！



お見積り無料

◎ お気軽にご相談ください！.....

TEL.018-870-4025

湯上市天王字北野23 E-mail ▶ akk-4025@outlook.com

建設業許可：秋田県知事(般-4)第81763号／産廃収集運搬業許可：00504000862号

LINEでも OK！



[広告]

まるさ商店の 焼きいも

ねっつい
あまを

秋田県産
紅はるか

さむい日は
ほっこり あたたかい
焼きいもはいかが？



まるさ商店 湯上市天王北野302-9
TEL 018-853-1181

営業時間▶10:30～19:00 定休日▶毎週日曜日



Instagramで情報発信中！