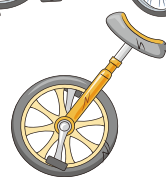
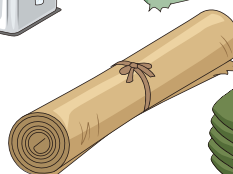
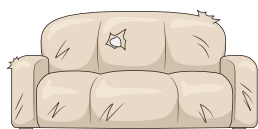
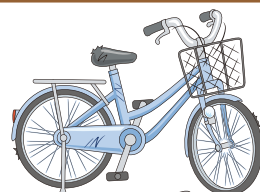
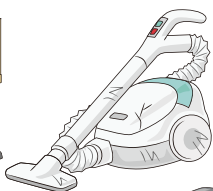
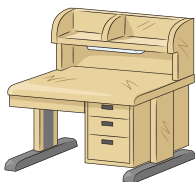


粗大ごみ 戸別収集

1辺の長さが**40cmを超えるものは、原則粗大ごみ**です。

処理手数料について **粗大ごみ品目別手数料一覧表(13~18ページ)** を参照

家具類



家電製品類

寝具類

乗物類

出し方 (処理手数料がかかります。)

1 申込み

下表の粗大ごみ収集許可業者へ直接電話で申し込んでください。

受付：月～金曜日 8:30～17:00

(祝日、1月2日～1月3日を除く)

申込みの際は、①住所②氏名③電話番号④ごみの品目(品目別手数料一覧表参照)、⑤個数⑥収集希望日を伝え、打ち合わせてください。

2 処理手数料の支払い

粗大ごみ収集許可業者が処理券をもって、回収に伺いますので、品目ごとの手数料を粗大ごみ収集許可業者へお支払いください。

※直接個人でクリーンセンターへ搬入する場合は、**処理券はいりませんが、処理手数料として50kgまで500円(税込)、50kgを超えた場合は、10kgにつき100円が加算されます。**

粗大ごみ収集許可業者

業者名	電話番号	携帯電話
(有) 菅生清掃 (天王字中羽立)	878-2653	080-1843-5525
(有) 佐藤清掃 (天王字追分西)	873-2857	090-2609-4148
湖南環境サービス (昭和大久保)	877-2542	090-1932-7403
昭和環境 (昭和豊川)	877-4825	090-1499-5767
(有) 二田電気工事 (飯田川字飯塚)	877-6747	090-2604-9803

ごみ出しルール

- **回収物は、家の外に出しておいてください。**
- 品目別手数料一覧表の中で数量が定まっているものは、その数量ごとに束ねて出してください。
- 石油ストーブなどの**燃料は、完全に抜いてから**出してください。
- 布団、ジュータンなどは、**たたんでひもで縛って**出してください。

品目別手数料一覧表にないものや不明な点がありましたら、クリーンセンター(Tel.877-6677) 又は地域づくり課生活環境班(Tel.853-5370)にお問い合わせください。

① 粗大ごみ削減のために

② 粗大ごみの出し方

③ 地域別ごみ収集日一覧

④ もえるごみ

⑤ もえないごみ

⑥ 資源ごみ(びん)

⑦ 資源ごみ(古紙)

⑧ 資源ごみ(ペットボトル)

⑨ 粗大ごみ

⑩ 水銀含有ごみ

⑪ 市で収集しないごみ

⑫ 粗大ごみ品目別手数料一覧

⑬ 粗大ごみ品目別手数料一覧