

水銀含有ごみ

月1回収集 びんと同じ日

回収する
ごみの
種類

蛍光管

体温計

電池が外せない物

電池



蛍光管・電球型蛍光灯
購入時の箱や新聞紙などに
包んでください。

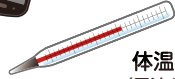


スマートフォン

ボタン電池



乾電池



体温計
(電池が外せる電子体温計は除く)



充電電池

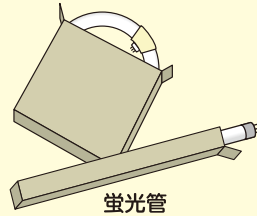
電子たばこ



電動工具の
バッテリー

ごみ出し
ルール

- 蛍光管は、割れないように購入時の箱や新聞紙などに包んでください。
- 水銀体温計、電池及び電池が外せない物は、レジ袋などに入れて「すいぎん」と書いて出してください。



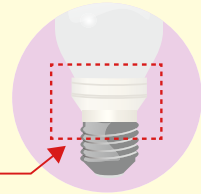
蛍光管



水銀体温計など

水銀含有ごみになる電球 電球型蛍光灯

- 品番がEFから始まる。
- 差し込み部分の口金とガラス部分の間にプラスチックの部分がある。



もえないごみに出してください。



白熱電球

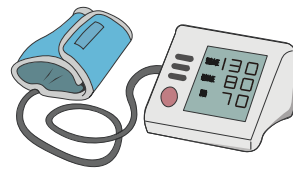


LED電球



電子体温計

(電池が外せない物は、水銀含有ごみとして出してください。)

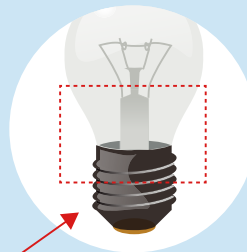


電子血圧計

もえないごみになる電球の見分け方

白熱電球

- 品番がL、LW、G、NL、R、KRなどから始まる。
- プラスチック部分がなく差し込み部分の口金の上ですぐガラス部分になっている。



LED電球

- 品番がLDから始まる。



1 ごみを減らす
のために

2 ごみの
出し方

3

地域別ごみ
収集日一覧

4 もえる
ごみ

5

もえない
ごみ

6

資源ごみ
(びん)

7

資源ごみ
(古紙)

資源ごみ
(ペットボトル)

8

粗大ごみ
9

水銀含有
ごみ 10

市で収集
しないごみ

11

粗大ごみ
手数料一覧

12

13

10