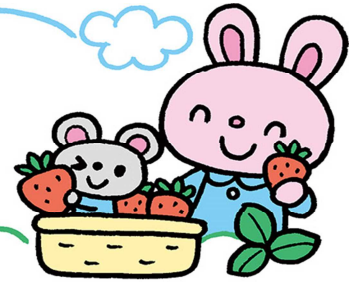




あそびのひろば



5月の行事予定

にこにこ身体測定

身長と体重を測りましょう。
誕生月のお子さんは親子で
写真を撮りましょう。
とき：5月12日（火）
※申込不要



つぼみの会(0歳赤ちゃんDAY)

0歳の赤ちゃん同士で集まって
交流しませんか。
支援センターデビューにもぜひどうぞ。
とき：5月26日（火）10時30分～11時
申込期間：5月1日（金）～5月22日（金）
8時30分～16時30分まで



幸せママへ魔法のレッスン

赤ちゃんの体の仕組みを知って一緒に遊ぶ時間を楽しみましょう。
産後の身体のケアについても聞いてみましょう。

とき：5月19日（火）10時～11時
※9時50分までにお越しください。
講師：呼動バランス操体感覚トレーナー
腰痛セラピスト 菊地世智子助産師
対象：1歳児までのお子さんとその保護者
定員：10組程度
持ち物：必要に応じて着替え、親子の飲み物
申込期間：5月1日（金）～15日（金）
8時30分～16時30分まで
☎018-838-0141
（潟上市子育て支援センター）

子育てママのおしゃべりカフェ

～ノバティス・パーフェクト・プログラム～

お茶を飲みながら、子育てについて語り合いませんか。
開催日：令和8年6月24日から毎週水曜日全7回
時間：午前10時～12時
対象：0歳～就学前のお子さんがいらっしゃる方で、
全7回参加できる方 先着10名
参加費：無料・参加中の託児も無料です。
申込期間：5月1日（金）～6月10日（水）

潟上市子育て支援センターと昭和こども園 2階の
ふわふわドームを月2回土曜日開放します。

対象：主に0歳から3歳未満児
（ふわふわドームは2歳から利用できます）
※施設内での食事はできません。

5月の開放日 5月9日、23日(土)
時間 9時30分～15時30分
場所 昭和こども園 2階

潟上市子育て支援センター



開館時間：月～金

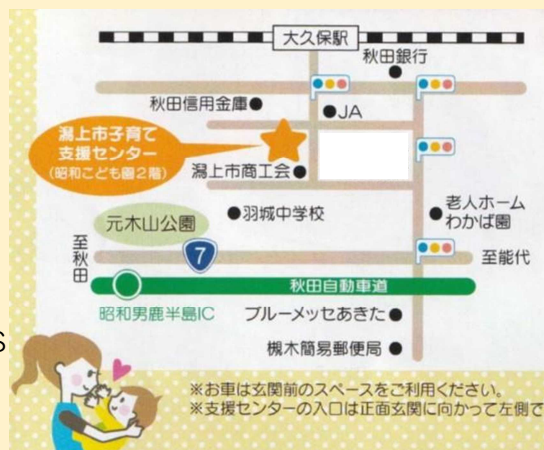
9:30～16:00

※土・日・祝日はお休みです

※11:30～13:00は、消毒作業のため
利用できません。

※支援センター内での飲食はできません。
（授乳・水・お茶は可）

※館内での写真や動画の撮影および SNS
への投稿はご遠慮ください。
ご協力をお願いします。



※お車は玄関前のスペースをご利用ください。
※支援センターの入口は正面玄関に向かって左側です。

