

子育て
はなまる 鴻上市

鴻 上 市

子育てハンドブック



はじめに

現在妊娠中のママ、小さいお子様を育てている方へ
この情報誌には、皆さんが安心して子育てできることを願って、妊娠中から小学校就学までに受けられるサービスの内容や手続きを紹介しています。子育てをより楽しむことができますように、この情報誌をご活用ください。

もくじ

♥妊娠がわかったら	1
妊娠の届出をしましょう	1
母子手帳アプリ「どこでもかたるん♪」を登録しましょう	1
初回産科受診料支援事業	1
予防接種を受けましょう	1
♥妊娠中・産後の過ごし方などを相談したいとき	1
妊産婦向けの教室	2
産前産後に利用できるサービス	2
産前産後の給付金のご案内	2
♥こどもが生まれたら	3
出生届を出しましょう	3
福祉医療（医療費の助成）の手続きをしましょう	3
児童手当の手続きをしましょう	3
かたがみ未来子育て応援事業のご案内	4
こんにちは赤ちゃん訪問を行っています	4
乳幼児健診を受けましょう	4
離乳食教室を行っています	4
フッ化物塗布事業を行っています	5
ひとり親家庭になったときは	5
障がいのある子どもを養育するときは	5
予防接種を受けましょう	6
♥子育てを一緒に楽しみませんか？	8
潟上市子育て支援センター	8
♥保育所等に入園したいときは	9
「給付認定」って何？	9
「保育を必要とする」とは？	9
「保育の必要量」とは？	9
認定及び入園の申込	9
♥潟上市内教育・保育施設等の紹介	10
♥一時的に保育が必要なときは	11
一時預かりについて（公立園）	11
こども誰でも通園制度（乳児等通園支援事業）	12
ファミリー・サポート・センター	12
ベビーシッター	12
託児団体	13
♥子育て教室のご案内（市民センター「かたりあん」）	13
♥ブックスタート事業のご案内（図書館）	14
♥夜間などに急に病気になったら	15
夜間・休日の診療	15
秋田県こども救急電話相談室	15
♥潟上市子育て支援マップ	16

妊娠がわかったら こども家庭センターかたるん ☎ 853-5372

* 妊娠の届出をしましょう

医療機関で母子健康手帳を受け取るように言われたら、母子手帳アプリから妊娠届を提出し、面談の予約をしましょう。面談時に母子健康手帳と妊産婦健康診査等受診票を交付します。

※面談は完全予約制です。

* 母子手帳アプリ「どこでもかたるん」を登録しましょう

妊娠中からの、お子さんの成長日記や予防接種の管理ができるアプリです。写真保存や日記、アンケート回答（妊娠届、妊娠8か月、出産後）、オンライン相談などの機能もあります。市の教室や相談会などの情報も随時発信しているので、従来の母子健康手帳と併せてご利用ください。

アプリのダウンロードはこちら→



* 初回産科受診料支援事業

低所得世帯の方に対し、初回産科受診料を助成しています(上限1万円)。

* 予防接種を受けましょう

健康長寿課 感染症予防班 ☎ 853-5250

予防接種名	標準スケジュール	実施場所
RSウイルスワクチン	妊娠28週0日から 妊娠36週6日までに1回	委託医療機関

母体内でつくられた抗体が胎児に移行することで、生まれてくる赤ちゃんをRSウイルス感染症の重症化から守る効果が期待できます。

妊娠中・産後の過ごし方などを相談したいとき

こども家庭センターかたるん ☎ 853-5372

妊娠・出産・育児・食事などについて知りたいときは、助産師・保健師・栄養士等が相談に応じます。来庁、電話、訪問による相談やアプリでのオンライン相談ができます。

＊妊産婦向けの教室

●プレパパ・プレママ教室

これから赤ちゃんをむかえる妊婦とそのご家族を対象に、赤ちゃん人形を使った育児体験等ができる教室です。

●妊産婦ひよたま教室

妊産婦を対象に、参加者同士が交流しながら学ぶ教室です。

＊産前産後に利用できるサービス

●産後ケア事業

出産後、家族から十分な家事や育児の援助が受けられない方、または心身の不調や育児不安がある方等が利用できます。産後の母子に対して心身のケアや育児をサポートするものです。

●家事支援等

対象となる方に、家事支援（調理・洗濯・清掃等）や育児支援（沐浴準備・調乳補助等）、外出時の補助を行います。

	対 象 者
産前産後家事ヘルパー 支 援 事 業	・妊娠届を提出した妊婦 ・産後6か月までの産婦（※） ・1歳未満の乳児がいる家庭
多胎妊産婦等支援事業	・多胎妊産婦 ・生後2年未満の多胎児がいる家庭

※流産・死産された方も対象となります

＊産前産後の給付金のご案内

こども家庭センターかたるん ☎ 853-5372

保健師や助産師等との相談と併せて、出産・子育てにかかる費用軽減のための給付金を支給します（給付金の申請者は原則妊産婦）。

● 出産前

給付金の種類	給付金額	申請時期
妊婦のための支援給付金 （1回目）	妊婦一人につき 5万円	妊娠届出時の面談後

● 出産後（流産・死産された方も対象となります）

給付金の種類	給付金額	申請時期
妊婦のための支援給付金 （2回目）	お子さん一人につき 5万円	出産後～産後4か月まで に行う面談後

こどもがうまれたら…

※届出・手当等は、各担当課で受け付けています。

＊出生届を出しましょう

市民課 市民班 ☎ 853-5309

赤ちゃんがうまれたら14日以内に出生届を提出しましょう。
(届出は住所地、本籍地、出生地のどこでもできます。)

【必要なもの】

- ①出生届(出生証明書)
- ②母子健康手帳

マイナンバーは赤ちゃんの住民票作成時に付番されます。
詳しくは窓口にご相談ください。

※赤ちゃんの出生体重が2,500グラム未満の場合、
こども家庭センターに低体重児出生届を提出し
ましょう。



＊福祉医療(医療費の助成)の手続きをしましょう

社会福祉課 社会福祉班 ☎ 853-5314

病院等を受診したときの、医療費の自己負担分を助成します(入院時食事代及び保険外負担を除く)。対象となるのは、市内に居住地を有する18歳までの子どもです。申請書の提出により、『福祉医療費受給者証』が交付されます。

＊児童手当の手続きをしましょう

子育て応援課 こども未来班 ☎ 853-5360

高校生年代まで(18歳到達後最初の年度末まで)の子どもを育てている方は、児童手当を受けることができます。
(公務員の方は職場で手続きしてください。)

【手当の月額】

- 3歳未満(第1子、第2子) 15,000円
- 全年代第3子以降 30,000円
- 3歳以上(第1子、第2子) 10,000円
(R6.12月支払から)

【支払い時期】

年6回偶数月



＊かたがみ未来子育て応援事業のご案内

子育て応援課 こども未来班 ☎ 853-5360

市内に居住する全ての子どもの健やかな成長を支援するために、子育て期のライフステージにあわせて「かたがみ未来子育て応援金」を支給します。

応援金の種類	給付金額	申請方法	申請期間
出産応援金 (誕生時)	10,000円	出生届の 手続き時	誕生日～6か月以内
入学応援金 (小学校)	20,000円	申請書類を 送付します	入学日～6か月以内
入学応援金 (中学校)	30,000円	申請書類を 送付します	入学日～6か月以内
在宅子育て 応援金	① 5,000円/月 ※ ② 10,000円/月	窓口または HP	対象要件満たしてから 6か月以内

※①育児休業給付金を受給している方 ②育児休業給付金を受給していない方。

＊こんにちは赤ちゃん訪問を行っています

こども家庭センターかたるん ☎ 853-5372

生後4か月までの赤ちゃんがいるご家庭を対象に、助産師や保健師がお宅に伺い、赤ちゃんの体重測定や健康状態の確認、育児や産後の生活などについての相談をお受けします。

＊乳幼児健診を受けましょう

こども家庭センターかたるん ☎ 853-5372

令和8年度は、7か月児健診、1歳半児健診、3歳児健診を集団方式で行い、その他の健診は、医療機関での個別方式で行います。詳しくは、アプリや広報でお知らせします。

＊離乳食教室を行っています

こども家庭センターかたるん ☎ 853-5372

生後4～6か月の赤ちゃんの保護者の方が離乳食について学ぶ教室です。

*フッ化物塗布事業を行っています

こども家庭センターかたるん ☎ 853-5372

乳歯のむし歯予防のため、1歳から5歳のお子さんを対象に、協力歯科医療機関でフッ化物塗布事業を行っています。(対象者にはフッ化物塗布券を郵送します。)

*ひとり親家庭になったときは…

子育て応援課 こども未来班 ☎ 853-5360

次の項目に該当する方は児童扶養手当を受けることができます。(所得制限があります。)

対 象

- ・18歳の年度末までの児童（おおむね中度以上の障がいがあるときは20歳未満）を監護している母子家庭の母または父子家庭の父。
- ・父母に代わって児童を養育している方

*障がいのある子どもを養育するときは…

社会福祉課 社会福祉班・障がい福祉班 ☎ 853-5314

心身に障がいのある子どもを養育している方は次の手当を受けることができます。

- **特別児童扶養手当** 身体または精神に障がいのある20歳未満の児童を監護する父もしくは母、または父母にかわってその児童を養育している方に支給します。
- **障害児福祉手当** 日常生活で常時介護を必要とする児童に支給します。

(特別児童扶養手当、障害児福祉手当は所得制限があります)

- **ほかに、障がいのある子どもを対象にした通所のサービスがあります。**
詳しくは障がい福祉班へお問い合わせください。

* 予防接種を受けましょう

健康長寿課 感染症予防班 ☎ 853-5250

☆なぜ予防接種が必要なの？

予防接種は、感染症から子どもを守る効果の高い手段の一つです。ワクチンを体に入れることで、感染症に対する免疫をつけて、病気を防ぐことを目的としています。

☆どんな予防接種を受けたいの？

乳幼児の定期予防接種

予 防 接 種 名	標準スケジュール	実施場所
B 型 肝 炎 ワ ク チ ン	1歳までに3回	委託医療機関
小児用肺炎球菌 ワ ク チ ン	初回接種 2か月から7か月までに3回 追加接種 1回	
ロ タ ウ ィ ル ス ワ ク チ ン	ロタリックス 生後6週0日から生後24週0日までに2回 (標準的には生後2か月から接種)	
	ロタテック 生後6週0日から生後32週0日までに3回 (標準的には生後2か月から接種)	
五 種 混 合 (ジフテリア、 百日せき、破傷風、 ポリオ、ヒブ)	2か月から7歳半までに4回	
B C G	5か月から8か月までに1回	
麻しん・風しん (M R)	第1期 1歳から2歳までに1回	
	第2期 小学校就学前の1年間 (4月1日から3月31日まで) に1回	
水痘(水ぼうそう)	1歳から3歳までに2回	
日 本 脳 炎	第1期 3歳から4歳までに2回 2回目終了後、1年後に追加として1回	

(令和8年4月現在の情報です)

児童・生徒の定期予防接種

予 防 接 種 名	対 象 者	実 施 場 所	備 考
日 本 脳 炎	第2期 9歳以上13歳未満	委 託 医 療 関 機 関	詳細は対象となる方に郵送でお知らせします。
二 種 混 合 (ジフテリア・破 傷 風)	11歳以上13歳未満 (ただし、接種は13歳の誕生日の前々日まで可能)		
ヒトパピローマウイルスワクチン (子宮頸がん予防ワクチン)	小学校6年生(12歳相当)から 高校1年生(16歳相当)の女子 (標準的な接種は中学校1年生の間に3回接種)		

☆予防接種を受けるときに必要なものは？

- ・母子健康手帳
- ・予診票(出生届時にお渡ししています)

☆費用については？

対象年齢までは、無料で受けられます。対象年齢については、予診票に添付してある「おしらせ」等でご確認ください。

☆その他の予防接種については？

市では、おたふくかぜワクチン、インフルエンザワクチンについて、接種費用の一部助成を行っています。

おたふくかぜワクチンは1歳を過ぎてから早めに接種しましょう。

インフルエンザの予防接種は、11月～12月中に受けると効果的です。



子育てを一緒に楽しみませんか？

＊潟上市子育て支援センター

☎ 838-0150

主に未就園の乳幼児とその保護者が一緒に遊ぶことのできる広場です。

お子さんと一緒に遊びながら保護者同士も交流でき、親子で楽しめたり、子育てに役立つ行事なども随時開催しています。

また、保育士や子育て支援員の資格を持つ職員が常駐しており、育児に関する悩みごとを気軽に相談することができます。

初めての方でも心地よく過ごせるように心がけておりますので、お気軽にお越しください。

施設名	場所	利用時間
潟上市子育て支援センター	昭和大久保字堤の上1-3 (昭和こども園2階)	平日 9時30分～ 16時(無料)

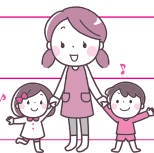
※下記施設で出張ひろばを開催しています。開催日時は広報かたがみ、LINE、各SNSでお知らせします。

※行事の情報は広報かたがみや市のホームページでお知らせしています。

※感染症の蔓延状況などにより、利用時間の変更や利用条件等を設けていることがあります。詳しくは市のホームページや子育て支援センターにお問い合わせください。

<出張ひろば開催場所>

施設名	場所
若竹幼児教育センター	飯田川下虻川字八ツ口80
天王こども園	天王字持長根116-1
出戸こども園	天王字北野231-2
市民センター追分館	天王字長沼132-21



保育所等に入園したいときは・・・

子育て応援課 施設運営支援班 ☎ 853-5362

保育所等への入園を希望する場合は、お子さんの年齢や保育の必要量に応じて、市から「給付認定」を受ける必要があります。

*「給付認定」って何？

保育所等の施設を利用するためには、以下の3つのうち、いずれかの認定を受けることになります。

認定区分	対象となる子ども	利用できる施設
1号	満3歳以上の就学前の子ども (2号認定を除く)	幼稚園、 認定こども園（教育部分）
2号	満3歳以上の保育を必要とする* 子ども	保育所 認定こども園（保育部分）
3号	満3歳未満の保育を必要とする* 子ども	保育所、地域型保育施設 認定こども園（保育部分）

*「保育を必要とする」とは？

保護者のいずれもが次の事由に該当し、家庭で保育ができない状態のことです。

- 就労 妊娠・出産 疾病・障がい 介護等 災害復旧
求職活動 就学 その他、特別な事情がある場合

*「保育の必要量」とは？

保育を必要とすると認められた場合、保護者の就労時間や家庭の状況等に応じて、「保育標準時間」または「保育短時間」のどちらかの認定を受けて保育所等の施設を利用します。

就労時間の目安

「保育標準時間」(1日11時間保育) … 月100時間以上の就労

「保育短時間」(1日8時間保育) …… 月64時間以上、100時間未満の就労

*認定及び入園の申込

毎年11月に新入園児の募集を行います。給付認定の申請と入園の申込みは同時に行いますので、子育て応援課施設運営支援班に申請してください。

潟上市内教育・保育施設等の紹介

* 保育所

保育を必要とする0歳児から5歳児までのお子さんが利用できます。

追分保育園	天王字追分西121	☎ 873-5159
ニチキッズでと保育園	天王字大長根1-3	☎ 853-1206

* 認定こども園

保育と教育（幼稚園）を一体的に行う施設です。保育を必要とする0歳児から5歳児までのお子さんと、教育を希望する3歳以上児のお子さんが利用できます。

天王こども園	天王字持長根116-1	☎ 853-8277
出戸こども園	天王字北野231-2	☎ 878-4420
昭和こども園	昭和大久保字堤の上1-3	☎ 838-0140
若竹幼児教育センター	飯田川下虻川字八ツ口80	☎ 877-4050
学校法人追分幼稚園 附属追分ベビー園（私立）	天王字長沼5	☎ 873-2611

* 小規模保育施設

定員19人以下の家庭的な保育環境の下で、保育を行う施設です。0歳児から2歳児までのお子さんが利用できます。

追分みなと園	天王字上北野121-8	☎ 853-4156
ニチキッズ天王みなみ保育園	天王字上北野4-636	☎ 873-6006
プティアンジュ園	天王字上北野4-674	☎ 853-1285
保育園てんぶす	昭和大久保字街道下84-1	☎ 877-2888

* 事業所内保育施設

事業所従業員の子どもさんと、地域の保育を必要とする0歳児から2歳児までのお子さんを一緒に保育する施設です。

オレンジリー潟上保育園 ※R8.8開所予定	昭和大久保字北野蓮沼前山1-5	☎ 838-1169
--------------------------	-----------------	------------

＊認可外保育施設

左記のほか、利用者と施設が直接契約できる認可外保育施設があります。

藤原記念病院附属保育所	天王字上江川47-245	☎ 878-6080
託児室コロボックル	天王字上北野60-1	☎ 873-3123
みんなのみらい追分園	天王字上北野4-592	☎ 838-7122
みんなのみらいメルシティ潟上園	飯田川飯塚字上堤敷76-13	☎ 853-0681

一時的に保育が必要なときは…

＊一時預かりについて（公立園）

短時間の就労や育児疲れ、急病等で一時的な保育が必要な方は、市が実施する一時預かり事業を利用することができます。

対象者は、潟上市に住所があり、保育施設等に入所していない小学校就学前のお子さんです。

実施施設	天王こども園、昭和こども園、若竹幼児教育センター追分保育園、出戸こども園
実施時間	8時30分から17時00分まで
申込方法	利用を希望する月の前月1日から受付を行いますので、利用を希望する各施設へ申込書を提出してください
利用可能日	週3日以内、月14日以内
保育料金	3歳未満児 半日700円 1日1,500円 3歳以上児 半日500円 1日1,000円 ※半日は4時間未満、1日は4時間以上です
保育料金の助成	所得の低い世帯や、第3子以降のお子さんが生まれた世帯は保育料の助成があります。

＊こども誰でも通園制度（乳児等通園支援事業）

子育て応援課 施設運営支援班 ☎ 853-5632

保護者の方の就労要件を問わず、施設に通わせることができる新たな制度です。

対象者は、潟上市に住所があり、保育施設等に入所していない、生後6か月から満3歳未満（3歳の誕生日の前々日）までのお子さんです。

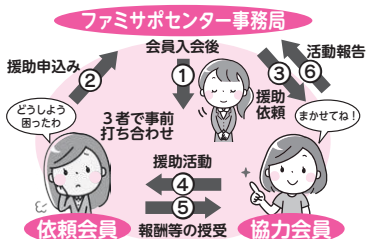
利用するためには、「乳児等支援給付認定」を受ける必要があります。

実施施設	市ホームページ等をご確認ください。
実施時間	午前9時00分から午後5時00分まで
申込方法	こども家庭庁が運営する「総合支援システム」から申込み（詳しくは市ホームページをご確認ください。）
利用可能日	月10時間以内
利用料金	1時間 300円

＊ファミリー・サポート・センター

ファミリー・サポート・センター（潟上市子育て支援センター内）☎ 838-0150

ファミリー・サポート・センターは、用事や仕事などの時にお子さんを預かってくれる協会員（有償ボランティア）と援助を受けたい依頼会員との育児について助けあう地域の組織です。登録制です。



＊ベビーシッター

自宅で子どもを保育してくれる、ベビーシッター制度が利用できます。潟上市在住のシッターさんがいますので、紹介を希望する場合は子育て応援課施設運営支援班へご相談ください。

*託児団体

地域の子育てを支援する目的で活動している団体です。活動の一環として、一時的にお子さんをお預かりする事業を行っています。

●子育てサポート「かたがみばあく」 ☎ 877-3610

利用者のニーズに合わせて、お子さんをお預かりします（応相談）。個人の託児はファミリー・サポート・センターにご連絡ください。

ボランティアで集いの場として、毎月「おしゃべりたいむ」を、男女共同参画センター「ウィズ」にて開催。詳細は広報かたがみに掲載中です。

●「hug組」

個人の託児はファミリー・サポート・センターにご連絡ください。

●ココル ☎ 090-8016-2254

Email n-saa1296m@softbank.ne.jp

美容室託児、企業からの依頼託児、市からの依頼託児、一時預かり、見守り託児等を行っています。

子育て教室のご案内（市民センター「かたりあん」）

市民センター「かたりあん」 ☎ 878-4111

子どもにめぐりあえたことで、日々泣いたり笑ったり…。

市民センターでは、育児に関する知識を学んだり情報交換をする教室を開催しています。

対象 子どもをもつ親（託児あり）

場所 市民センター「かたりあん」で開催

申込 生涯学習ガイドにより、市民センター「かたりあん」にて受付・申込。

年度途中から参加できる場合がありますので、どうぞ、お気軽にご連絡ください。

教室名	募集人数	開催期日	開催時間	開催場所	お問合せ
ひまわり学級	20名	5月～2月 (年9回)	10時～12時	市民センター 「かたりあん」	市民センター 「かたりあん」 ☎ 878-4111

ブックスタート事業のご案内 (図書館)

図書館 ☎ 878-6688 (代表)

赤ちゃんと一緒に絵本の扉を開いてみませんか。
親と子のふれあいが、人と人とを結ぶ「心とこ
とば」を育てます。



赤ちゃんとおうちの方が絵本を介して心ふれあうきっかけを作ることができるよう、みなさんの子育てを応援しています。

市内の読書サークルが、地域の子育て支援センター等に出向いて絵本の読み聞かせを行っています。

☆ 潟上市には、4つの図書館（本館・分館）があり、幼児コーナーでは、乳幼児向けの様々な絵本を用意しています。どうぞご利用ください。

施設名	場 所	利用時間	休館日
潟上市図書館	天王寺御休下1-1	【4月～10月】 9時～18時 (土・日曜日は 17時閉館)	月曜日・祝日 12/29～1/3 図書整理期間
		【11月～3月】 9時～17時	
昭和分館 (昭和学習館)	昭和こども園 隣	9時～17時	月曜日・祝日 12/29～1/3 図書整理期間
飯田川分館	市民センター飯田川館	9時～17時	土・日曜日・祝日 12/29～1/3 図書整理期間
追分分館	市民センター追分館	9時～17時	土・日曜日・祝日 12/29～1/3 図書整理期間

※ブックスタート事業として、7か月児健診時に図書を配布しております。

※市内図書館全館共通の「利用者カード」1枚で、1人10冊14日間まで借りることができます。

※図書館が閉まっている時は玄関前にあるブックポストに入れて返却してください。

夜間などに急に病気になったら(夜間応急診療)

市立秋田総合病院 秋田市川元松丘町4-30 ☎ 0570-01-4171 (ナビダイヤル)

*夜間・休日の診療

小児科の初期診療部門を設置し、夜間・休日の診療を行っています。診療にあたっては、小児科医が常駐してお子さんの急な病気などに対応します。

	平 日	土日・祝日 年末年始(12/29~1/3)
小児科	24時間 ※8時30分~17時は 一般外来での診察	9時30分~22時30分 ※上記診療時間以外は、 救急外来の当番医が診察

※眼の急病は日曜・祝日・年末年始(12/31~1/3) 9:30~15:30まで市内の眼科医院が当番制で対応します。

*秋田県こども救急電話相談室

こども救急電話相談室
プッシュ回線の固定電話、携帯電話からは ☎ #8000
すべての電話から ☎ 018-895-9900
〈毎日 19:00~翌 8:00〉

夜間にお子さんの急な病気・事故(発熱、下痢、おう吐、けいれん、誤飲等の症状)で、すぐに受診すべきか、翌朝まで受診を待ってもいいのか判断に迷うときなどご相談ください。

※看護師が対応します。(ただし病気の診断など医療行為は行いません。)

※ONLINE-QQ こどもの救急(日本小児科学会ウェブサイト)でも、気になる症状に対する対応方法について確認することができます。



鴻上市 子育て支援 マップ



◆ 認定こども園

- ① 追分幼稚園・附属追分ベビー園
- ② 出戸こども園
- ③ 昭和こども園
- ④ 若竹幼児教育センター
- ⑤ 天王こども園

- ⑥ 鴻上市子育て支援センター

相談窓口

- ⑦ 鴻上市こども家庭センターかたるん

みんなの広場

- ⑧ キラ★星館



児童館

- ⑨ 鴻上市追分地区児童館
- ⑩ 鴻上市昭和中央児童館
- ⑪ 鴻上市若竹児童センター

保育所

- ⑫ 追分保育園
- ⑬ ニチキッズでと保育園

図書館

- ⑭ 鴻上市図書館
- ⑮ 昭和分館(昭和学習館)
- ⑯ 飯田川分館
- ⑰ 追分分館

★事業所内保育施設

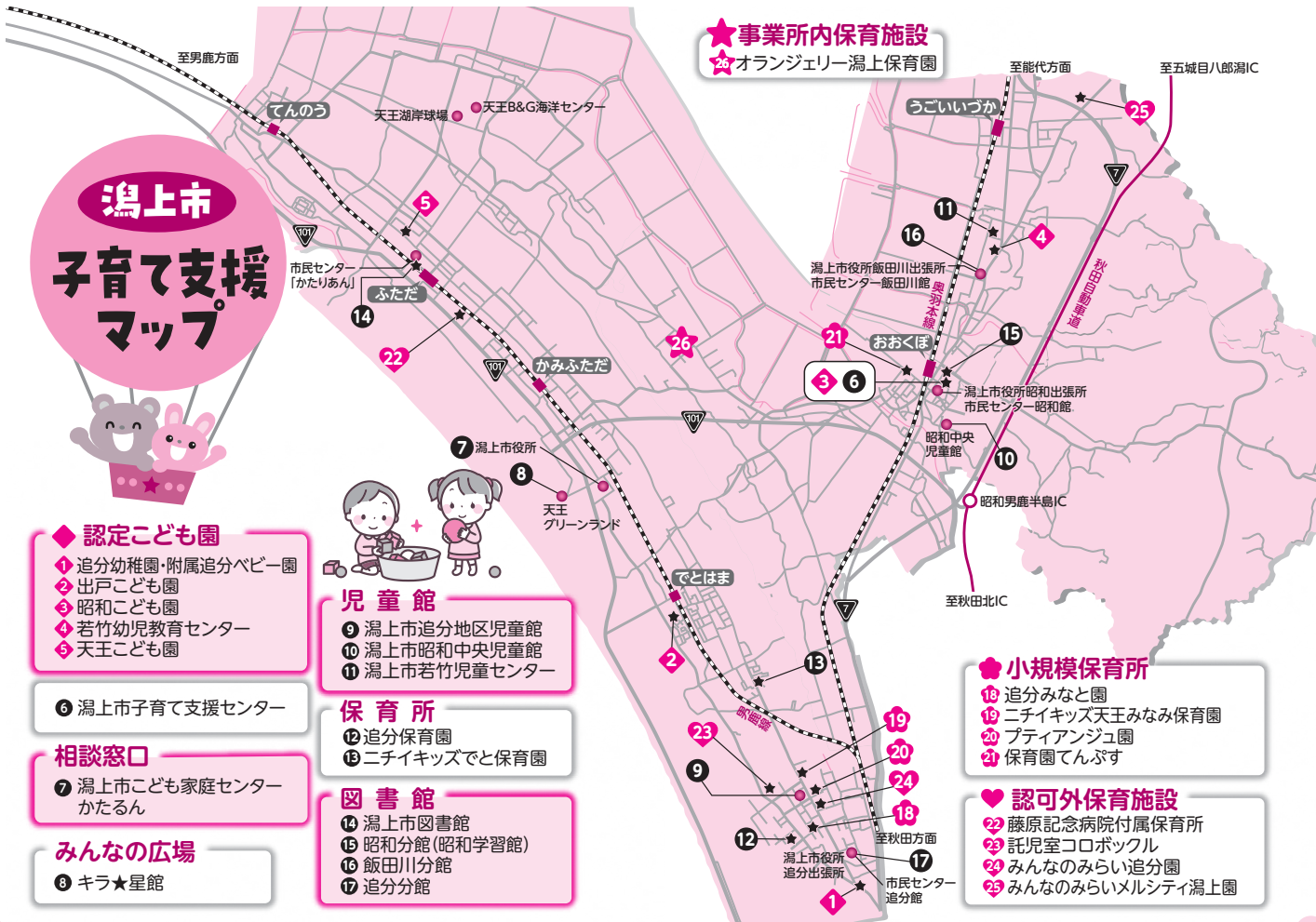
- ★26 オランジェリー潟上保育園

◆小規模保育所

- ⑱ 追分みなと園
- ⑲ ニチキッズ天王みなみ保育園
- ⑳ プティアンジュ園
- ㉑ 保育園てんがす

♥認可外保育施設

- ㉒ 藤原記念病院付属保育所
- ㉓ 託児室コロボックル
- ㉔ みんなのみらい追分園
- ㉕ みんなのみらいメルシティ潟上園





潟上市 子育てハンドブック

発行日 令和8年5月

編集 潟上市役所 子育て応援課
潟上市子育て支援センター