

令和7年度

福祉の概要



潟上市福祉事務所

目 次

1. 市の概要	1
2. 福祉保健部(福祉事務所)の機構と事務分掌	2
3. 福祉関係予算の状況	5
4. 令和7年度の主な事業と当初予算額	6
5. 障がい福祉	9
6. 児童福祉	19
7. 母子父子福祉	25
8. 生活保護	27
9. 生活困窮者自立支援	29
10. 高齢者福祉・介護保険	30
11. 福祉医療	37
12. 地域福祉	39
13. その他の援護	41
14. 市内の福祉施設等一覧	42

1. 市の概要

本市は、秋田県のほぼ中央の沿岸部に位置しており、東は井川町と、南は秋田市と、西は男鹿市と、北は八郎湖を挟んで大潟村と接しています。

東部は、南北に縦走する国道7号の周辺に小高い丘陵(女川層)が多数連なり、出羽丘陵に続いています。中央部及び北部は、秋田平野の北辺部として八郎湖に向かって広大な田園地帯が広がっており、肥沃な穀倉地帯となっています。西部は、県内有数の3本の砂丘群が連なっているほか、日本海に面した沿岸部は秋田市から続く海岸砂丘となっており、秋田県の保健保安林に指定されています。砂丘群の間は、集落や畑地、樹園地として活用されています。

高速交通体系については、秋田自動車道、日本海沿岸東北自動車道等が整備され、また秋田空港から車で30分程度の距離にあるなど、首都圏へのアクセス性も高まっています。

県都秋田市に隣接したベッドタウンという都市的な特性と田園風景に代表される豊かな自然環境を併せ持ち、こうした恵まれた地勢を活かした、魅力あるまちづくりが期待される地域です。



①市制施行 平成17年3月22日

②面積 97.72km²

③人口、世帯数の推移

(単位:人、世帯)

区 分	世帯数	人 口			1世帯当たりの人口
		総 数	男	女	
令和7年3月31日	14,277	31,094	14,750	16,344	2.18

※住民基本台帳人口による。

2. 福祉保健部(福祉事務所)の機構と事務分掌

(令和7年4月1日現在)

(福祉事務所)

福祉保健部

部長兼所長 1

社会福祉課

課長 1

社会福祉班 5人

- 1 民生委員及び児童委員に関すること。
- 2 戦傷病者、戦没者及び遺族等の援護に関すること。
- 3 社会福祉法人の設立認可及び指導監督等に関すること。
- 4 日本赤十字社事業に関すること。
- 5 特別児童扶養手当に関すること。
- 6 避難行動要支援者避難支援体制に関すること。
- 7 再犯防止対策に関すること。
- 8 女性保護に関すること。
- 9 配偶者暴力相談に関すること。
- 10 社会福祉関係団体に関すること。
- 11 行旅病人及び行旅死亡人に関すること。
- 12 法外援護に関すること。
- 13 福祉医療に関すること。
- 14 ひきこもりに係る相談及び支援に関すること。
- 15 その他社会福祉に関すること。
- 16 他班の所管に属しないこと。
- 17 部内の連絡調整及び課内の庶務に関すること。

障がい福祉班 4人

- 1 障害者(児)福祉に関すること。
- 2 障害者(児)の相談及び各種支援給付費等に関すること。
- 3 指定障害福祉サービス事業所の指定及び実地指導に関すること。
- 4 特別障害者手当等に関すること。
- 5 自立支援医療に関すること。
- 6 医療的ケア児に関すること。
- 7 障害者(児)に対する虐待防止及び差別解消に関すること。
- 8 その他障害福祉に関すること。

生活福祉班 8人

- 1 生活保護に関すること。
- 2 中国残留邦人等生活支援に関すること。
- 3 生活困窮者自立支援に関すること。
- 4 その他生活保護に関すること。

嘱託医 2人

就労支援員 1人

相談・就労支援員 2人

健康長寿課

課長 1

長寿支援班 5人

- 1 高齢福祉施策の企画及び推進に関すること。
- 2 在宅福祉事業に関すること。
- 3 在宅介護支援センターに関すること。
- 4 敬老事業に関すること。
- 5 老人クラブに関すること。

- 6 シルバー人材センターに関すること。
- 7 老人ホーム等の入所措置に関すること。
- 8 老人福祉・介護保険事業計画に関すること。
- 9 介護保険事業の運営に関すること。
- 10 介護保険給付に関すること。
- 11 要介護及び要支援の認定に関すること。
- 12 介護保険料の賦課及び徴収に関すること。
- 13 介護保険運営協議会に関すること。
- 14 地域密着型サービス運営委員会に関すること。
- 15 地域密着型サービス事業所等の指定及び指導・監督に関すること。
- 16 地域密着型サービス事業所等における虐待に関すること。
- 17 居宅介護支援事業所の指定及び指導・監督に関すること。
- 18 介護予防・日常生活支援総合事業所の指定及び指導・監査に関すること。
- 19 その他高齢福祉に関すること。
- 20 課内の庶務に関すること。

地域包括支援センター 7人

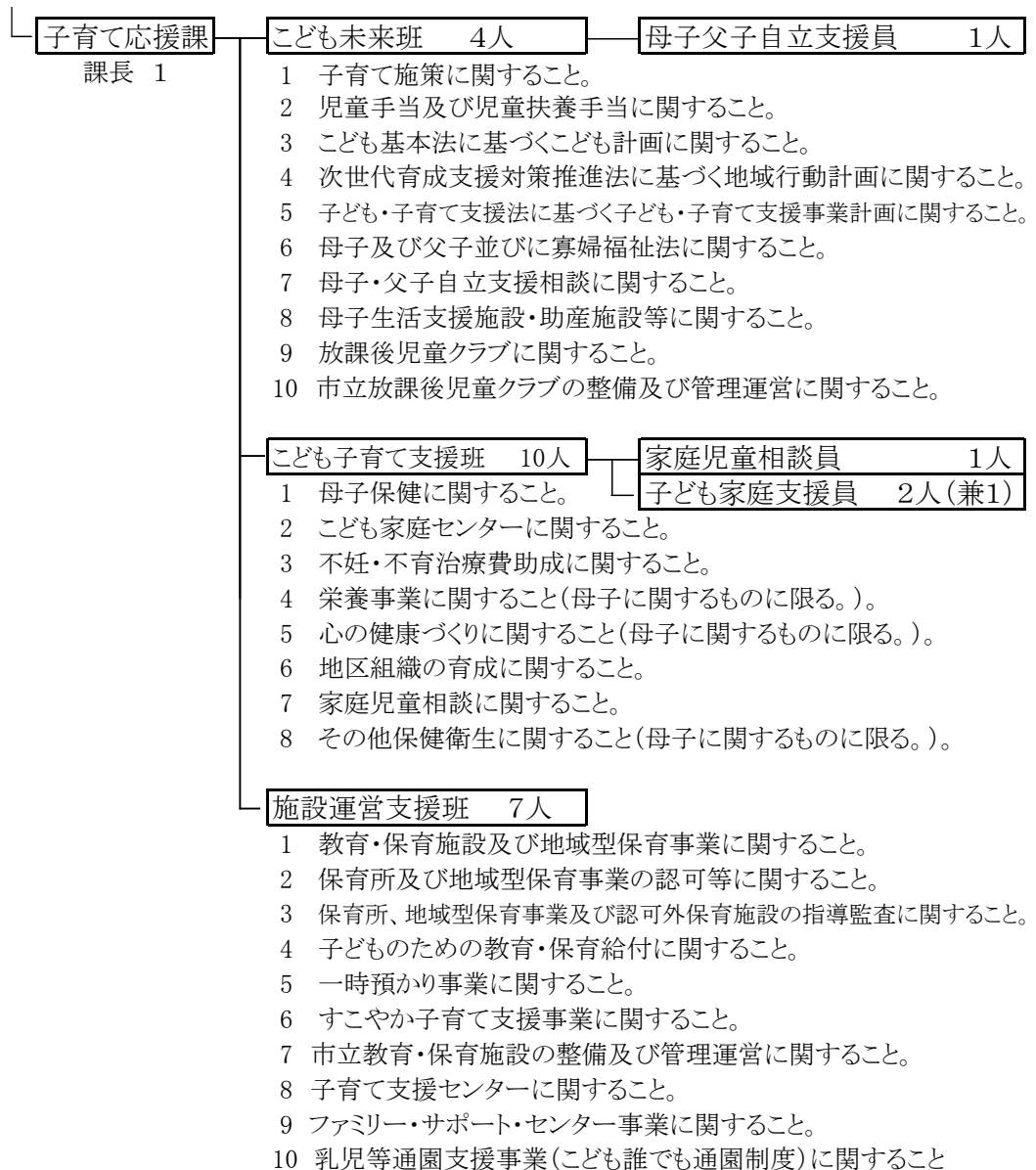
- 1 地域包括支援センターの運営に関すること。
- 2 介護予防事業に関すること。
- 3 介護予防ケアマネジメント業務に関すること。
- 4 総合相談支援業務に関すること。
- 5 権利擁護業務に関すること。
- 6 高齢者の養護者による虐待に関すること。
- 7 包括的・継続的ケアマネジメント支援業務に関すること。
- 8 介護予防・日常生活支援総合事業に関すること。
- 9 認知症総合支援事業に関すること。
- 10 在宅医療・介護連携推進事業に関すること。
- 11 生活支援体制整備事業に関すること。
- 12 地域支援事業任意事業に関すること。
- 13 地域ケア会議に関すること。
- 14 指定介護予防支援業務に関すること。

健康づくり班 8人(兼1)

- 1 健康増進法に基づく健康増進事業に関すること。
- 2 高齢者の医療の確保に関する法律に基づく高齢者保健事業に関すること。
- 3 自殺対策基本法に基づく心の健康づくり事業に関すること。
- 4 健康づくり計画に関すること。
- 5 栄養事業に関すること(母子に関するものを除く。)
- 6 心の健康づくりに関すること(母子に関するものを除く。)
- 7 歯科保健事業に関すること(母子に関するものを除く。)
- 8 健康づくり関係団体に関すること。
- 9 献血に関すること。
- 10 防災・健康拠点施設の管理運営に関すること。
- 11 その他保健衛生に関すること(母子に関するものを除く。)

感染症予防班 3人(兼1)

- 1 感染症予防に関すること。
- 2 予防接種に関すること。
- 3 結核予防婦人会に関すること。



3. 福祉関係予算の状況

一般会計

(単位:千円)

年 度 款 項 目		令 和 7 年 度		令 和 6 年 度		前年比
		当 初 予 算 額		当 初 予 算 額		伸 率
		金 額	構成比(%)	金 額	構成比(%)	(%)
一 般 会 計 総 額		16,650,000	—	15,518,000	—	7.29
福祉事務所関係予算総額		5,436,039	※ 32.65	5,164,362	※ 33.28	5.26
民 生 費	社 会 福 祉 費	2,122,150	39.04	2,102,923	40.72	0.91
	社会福祉総務費	141,471	2.60	135,429	2.62	4.46
	障 害 者 福 祉 費	979,469	18.02	937,335	18.15	4.50
	福祉医療給付費	297,248	5.47	294,727	5.71	0.86
	老 人 福 祉 費	87,856	1.62	94,892	1.84	△ 7.41
	介 護 保 険 費	616,106	11.33	640,540	12.40	△ 3.81
	児 童 福 祉 費	2,470,758	45.45	2,170,621	42.03	13.83
	児童福祉総務費	196,970	3.62	194,898	3.77	1.06
	母子父子福祉費	142,090	2.61	129,641	2.51	9.60
	保 育 園 費	1,355,125	24.93	1,284,513	24.87	5.50
	こども家庭センター費	30,917	0.57	7,281	0.14	324.63
	放課後児童健全育成費	148,012	2.72	149,068	2.89	△ 0.71
	地域子育て支援センター費	26,006	0.48	27,070	0.52	△ 3.93
	児 童 手 当 費	571,638	10.52	378,150	7.32	51.17
	生 活 保 護 費	843,131	15.51	890,818	17.25	△ 5.35
	生活保護総務費	54,342	1.00	56,120	1.09	△ 3.17
	扶 助 費	776,778	14.29	823,245	15.94	△ 5.64
	生 活 困 窮 者 費	12,011	0.22	11,453	0.22	4.87
	自立支援費					

※一般会計予算総額に対する構成比率

特別会計

(単位:千円)

年 度 会 計		令 和 7 年 度		令 和 6 年 度		前年比
		当 初 予 算 額		当 初 予 算 額		伸 率
介 護 保 険 事 業 会 計		3,961,465	—	4,117,187	—	△ 3.78

4. 令和7年度の主な事業と当初予算額

■社会福祉課

(社会福祉)

(単位：千円)

事業名	予算額
民生委員活動推進事業費	8,700
市社会福祉協議会補助金	63,470
福祉団体育成補助金	6,414
計	78,584

(障がい福祉)

(単位：千円)

事業名	予算額
介護給付費・訓練等給付費	803,349
居宅介護等障害福祉サービス（訪問系）	86,323
居宅介護等以外の障害福祉サービス等（日中活動・居住系等）	717,026
地域生活支援事業等	19,748
地域活動支援センター事業	2,230
日中一時支援事業	908
日常生活用具給付事業	10,733
その他事業等	5,877
更生医療等障害者医療給付費	28,392
補装具給付・修理費	6,030
障害児通所給付金	91,650
特別障害者手当等	20,694
計	969,863

(生活保護)

(単位：千円)

事業名	予算額
生活保護費	776,778
計	776,778

■健康長寿課

(高齢者福祉)

(単位：千円)

事業名	予算額
生活支援ハウス運営委託費	15,283
緊急通報体制等整備事業委託費	2,475
寝具洗濯乾燥消毒サービス委託費	622
軽度生活援助事業委託費	2,115
在宅介護支援センター運営委託経費（地域型）	4,020
プラザの湯運営委託費	20,337
はりきゅうマッサージ療養費	921
敬老祝い事業費	1,053
老人クラブ補助金	6,546
老人福祉施設措置費負担金	9,621
老人福祉施設整備費助成金	2,900
シルバー人材センター補助金	5,770
計	71,663

(地域支援事業)

(単位：千円)

事業名	予算額
介護予防・生活支援サービス事業	63,259
介護予防事業	10,891
包括的支援事業・任意事業	95,610
審査支払手数料	273
計	170,033

(介護保険)

(単位：千円)

事業名	予算額
社会福祉法人減免措置事業補助金	15
要介護認定申請処理等経費	35,670
介護保険運営協議会経費	164
介護保険料徴収費	2,848
介護サービス給付事業	3,357,736
介護予防サービス給付事業	60,893
高額介護サービス等給付事業	98,583
高額医療合算介護サービス等給付事業	15,519
特定入所者介護サービス給付事業	184,150
審査支払手数料	3,877
計	3,759,455

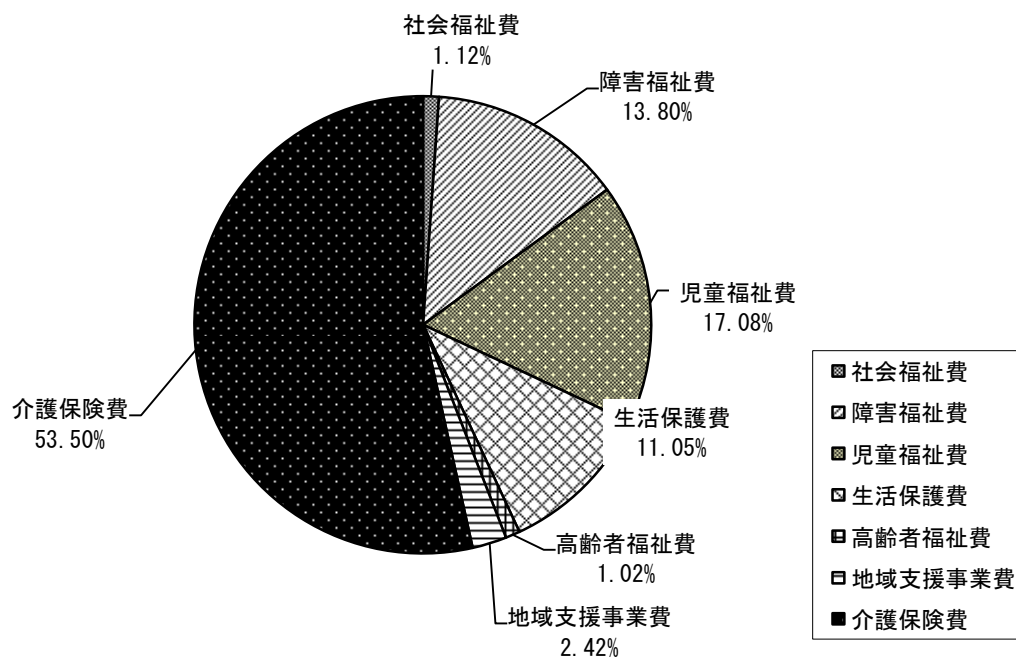
■子育て応援課

(児童福祉)

(単位：千円)

事業名	予算額
児童手当給付費	570,840
児童扶養手当給付費	133,381
家庭児童相談員・子ども家庭支援員設置費	6,493
母子父子自立支援員設置費	3,127
母子生活支援施設入所措置費	2,600
ひとり親家庭日常生活支援事業委託料	157
母子家庭等自立支援給付金	1,820
助産施設措置費	500
かたがみ未来子育て応援金	27,000
子育て支援短期利用事業委託料	81
子育て世帯訪問支援事業委託料	305
子育て支援センター運営費	12,241
ファミリー・サポート・センター運営費	3,748
子育てのための施設等利用給付事業費補助金	1,567
すこやか子育て支援事業費補助金	31,198
一時預かり事業補助金	2,065
延長保育事業費補助金	3,122
私立保育所運営委託料	53,419
特定教育・保育施設運営費負担金	169,352
特定地域型保育施設運営費負担金	177,346
計	1,200,362

■R7年度の主な事業と当初予算額の比率



5. 障がい福祉

■障がい者数の推移

(各年度3月31日現在 単位:人)

区分 \ 年度	R4年度	R5年度	R6年度
身体障がい児・者	1,454	1,393	1,374
知的障がい児・者	257	285	301
精神障がい児・者	279	302	318
計	1,990	1,980	1,993

1) 身体障がい児・者福祉

■障がい者数・年齢階層別の状況

(令和7年3月31日現在 単位:人)

区 分	男	女	計	0歳～14歳	15歳～17歳	18歳～59歳	60歳以上
1 級	212	214	426	1	3	72	350
2 級	102	116	218	2	0	28	188
3 級	120	147	267	0	0	30	237
4 級	110	177	287	1	0	35	251
5 級	45	42	87	0	0	21	66
6 級	43	46	89	1	0	13	75
計	632	742	1,374	5	3	199	1,167

■障がい別・級別の状況

(令和7年3月31日現在 単位:人)

区分	肢体	視覚	聴覚	平衡機能	音声言語	そしゃく機能	心臓	腎臓	呼吸器	膀胱直腸	小腸	肝臓	免疫	計
1 級	150	25	5	0	0	0	172	66	5	0	1	2	0	426
2 級	154	26	24	0	0	0	0	13	0	0	0	1	0	218
3 級	151	4	10	2	8	0	67	0	20	5	0	0	0	267
4 級	168	6	24	0	1	1	29	0	3	53	1	1	0	287
5 級	78	7	1	1	/	/	/	/	/	/	/	/	/	87
6 級	32	4	53	/	/	/	/	/	/	/	/	/	/	89
計	733	72	117	3	9	1	268	79	28	58	2	4	0	1,374

■障がいの原因、年齢階層別の状況

(令和7年3月31日現在 単位:人)

区 分		18歳未満	18歳以上	計
疾病等による障がい	脳 性 マ ヒ	1	22	23
	脊 髄 性 マ ヒ	1	14	15
	進 行 性 筋 萎 縮 症	0	3	3
	骨 関 節 疾 患	0	237	237
	脳 血 管 疾 患	0	167	167
	リ ウ マ チ 性 疾 患	0	25	25
	眼 の 疾 患	0	68	68
	耳 の 疾 患	1	130	131
	胸 郭 形 成	0	0	0
	呼 吸 器 系 疾 患	0	30	30
	心 臓 疾 患	0	288	288
	腎 臓 疾 患	0	77	77
	膀 胱 ・ 直 腸 疾 患	0	90	90
	小 腸 疾 患	1	3	4
	肝 臓 疾 患	0	3	3
	そ の 他	4	197	201
	小 計 (A)	8	1,354	1,362
事故等による障がい	戦 傷 病 ・ 戦 災	0	0	0
	業 務 上 の 災 害	0	7	7
	交 通 事 故	0	5	5
	そ の 他	0	0	0
	小 計 (B)	0	12	12
合 計 (A+B)		8	1,366	1,374

■身体障がい者の日常生活用具の給付状況

(単位:件)

区 分	年 度	R5年度	R6年度
特 殊 寝 台		0	0
特 殊 マ ッ ト		0	1
特 殊 尿 器		0	0
入 浴 担 架		0	0
体 位 変 換 器		0	0
移 動 用 リ フ ト		0	0
訓 練 い す (児 の み)		0	0
訓 練 用 ベ ッ ド (児 の み)		0	0
入 浴 補 助 用 具		1	1
便 器		0	0
T 字 状 ・ 棒 状 の つ え		0	0
歩 行 支 援 用 具		0	1
頭 部 保 護 帽		0	2
特 殊 便 器		0	0
火 災 警 報 器		0	0
自 動 消 火 器		0	0
電 磁 調 理 器		0	0
歩行時間延長信号機用小型送信機		0	0
聴覚障害者用屋内信号装置		0	1
透 析 液 加 湿 器		0	0
ネ ブ ラ イ ザ ー (吸 入 器)		0	0
電 気 式 た ん 吸 引 器		4	3
酸 素 ボ ン ベ 運 搬 車		0	0
動脈血中酸素飽和度測定器		0	0
盲人用体温計(音声式)		0	0
盲 人 用 体 重 計		0	0
携 帯 用 会 話 補 助 装 置		1	1
情 報 ・ 通 信 支 援 用 具		0	0
点 字 デ ィ ス プ レ イ		0	0
点 字 器		0	0
点 字 タ イ プ ラ イ タ ー		0	0
視覚障害者用ポータブルレコーダー		0	0
視覚障害者用活字文書読上げ装置		0	0
視 覚 障 害 者 用 拡 大 読 書 器		0	0
盲 人 用 時 計		0	0
聴 覚 障 害 者 用 通 信 装 置		2	1
聴 覚 障 害 者 用 情 報 受 信 装 置		0	0
人 工 鼻		0	0
人 工 喉 頭		0	3
福 祉 電 話 (貸 与)		0	0
フ ァ ッ ク ス (貸 与)		0	0
視覚障害者用ワードプロセッサ		0	0
点 字 図 書		0	0
ス ト ー マ 装 具		689	719
紙 お む つ 等		140	140
収 尿 器		0	0
居 宅 生 活 動 作 補 助 用 具		1	0
計		838	873

■特別障害者手当

20歳以上の在宅者で、重度身体障がい又は、重度知的障がいなどで常時介護を要する者に支給される。

(単位:人、円)

区分 \ 年度	R4年度	R5年度	R6年度
受 給 者 数	46	49	51
手 当 月 額	27,300	27,980	28,840
支 給 額	14,609,900	14,519,100	16,189,220

■障害児福祉手当

20歳未満の在宅児(者)で、重度身体障がい又は、重度知的障がいなどで常時介護を要する者に支給される。

(単位:人、円)

区分 \ 年度	R4年度	R5年度	R6年度
受 給 者 数	22	20	21
手 当 月 額	14,850	15,220	15,690
支 給 額	3,594,930	3,334,340	2,933,740

■福祉手当 (経過措置)

従来の福祉手当の受給者のうち特別障害者手当の支給要件に該当せず、かつ、障害基礎年金も受給できない者に支給される。

(単位:人、円)

区分 \ 年度	R4年度	R5年度	R6年度
受 給 者 数	0	0	0
手 当 月 額	0	0	0
支 給 額	0	0	0

■自動車改造費補助金交付状況

(単位:件、円)

区 分 \ 年 度		R4年度	R5年度	R6年度
自動車改造費	補助件数	0	1	1
	補助金額	0	100,000	100,000
運転免許取得	補助件数	3	1	0
	補助金額	300,000	100,000	0

■身体障がい者の施設利用状況

(令和7年5月1日現在 単位:人)

区 分		施 設 名	所 在 地	利用者数
入 所	療養介護施設	あ き た 病 院	由 利 本 荘 市	4
	障害者支援施設	ほ く と	秋 田 市	3
		桐 ケ 丘	井 川 町	5
		グ リ ー ン ハ ウ ス	北 秋 田 市	1
		旭 光 園	青 森 県 平 川 市	2
		秋 田 ワ ー ク セ ン タ ー	秋 田 市	1
	グループホーム	笑 み つ く し	潟 上 市	1
計				17
通 所	障害者支援施設	潟 上 天 王 つ く し 苑	潟 上 市	1
		茶 場 つ く し ん ぼ	潟 上 市	1
		l i n k つ く し	潟 上 市	1
		中 野 つ く し 苑	秋 田 市	1
		ほ く と	秋 田 市	1
		ク ロ ー バ ー	秋 田 市	1
		第 二 聖 和	秋 田 市	1
		ジ ョ ブ タ ス	秋 田 市	1
		エ バ ー グ リ ー ン	秋 田 市	1
		N e x t W O R K	秋 田 市	1
		コ バ ト の コ ト バ	男 鹿 市	3
		ス プ レ ッ ド	男 鹿 市	1
		南 秋 つ く し 苑	八 郎 潟 町	1
		や ま ど り	五 城 目 町	1
	基準該当施設	昭 和 デ イ サ ー ビ ス セ ン タ ー	潟 上 市	1
計				17

■通(所、学、院)者交通費補助金交付状況

(単位:人、円)

区 分	作業所等(精神、知的)		通 学 者(知的、精神)		人工透析患者	
	実人員	金 額	実人員	金 額	実人員	金 額
R6年度	0	0	2	102,600	34	1,865,000

(通所・通学者)

※身体障害者手帳1級、2級の者及び療育手帳A、Bの者並びに精神障害者保健福祉手帳を保持し、小規模作業所等に通所、通学している者に交通費の半額を補助する。

(人工透析患者)

※障がい者自らの運転により通院加療を受けている者、若しくは家族等の送迎により、通院加療を受けている者など月8回以上通院加療を受けている者に、月5,000円を限度で支給。

ただし、前年分の世帯所得税が12万円以下、身障手帳1級所持者。

2) 知的障がい児・者福祉

■療育手帳所持者数

(各年度3月31日現在 単位:人)

年度 \ 区分	療育手帳A	療育手帳B	計
R5年度	123	162	285
R6年度	128	173	301

■知的障がい児・者の程度別の状況

(令和7年3月31日現在 単位:人)

区 分		総 数	軽 度	中 度	重 度	最重度	重症心身
施 設	児	32	15	8	6	2	1
	者	167	24	50	48	31	14
在 宅	児	24	19	4	0	1	0
	者	78	39	14	19	5	1
計	児	56	34	12	6	3	1
	者	245	63	64	67	36	15

■知的障がい児・者の年齢別の状況

(令和7年3月31日現在 単位:人)

年 齢	総 数	軽 度	中 度	重 度	最重度	重症心身
0歳～ 6歳	8	1	6	0	1	0
7歳～12歳	21	15	2	3	0	1
13歳～17歳	27	18	4	3	2	0
計	56	34	12	6	3	1
18歳～19歳	12	4	4	1	2	1
20歳～29歳	74	27	19	13	11	4
30歳～39歳	42	15	9	11	5	2
40歳～49歳	38	11	9	6	6	6
50歳～59歳	22	2	9	6	5	0
60歳～64歳	14	2	5	6	1	0
65歳～69歳	12	1	5	4	1	1
70歳以上	31	1	4	20	5	1
計	245	63	64	67	36	15
合 計	301	97	76	73	39	16

■知的障がい者の施設利用状況

□ 入所施設

(令和7年5月1日現在 単位:人)

区 分	施 設 名	所 在 地	利 用 者 数	
療養介護施設	あ き た 病 院	由 利 本 荘 市	1	
障害者支援施設	桐 ケ 丘	井 川 町	1	
	高 清 水 園	秋 田 市	4	
	小 又 の 里	秋 田 市	3	
	竹 生 寮	秋 田 市	1	
	玉 の 池 荘	男 鹿 市	10	
	ひ ま わ り 苑	男 鹿 市	3	
	若 美 荘	男 鹿 市	2	
	秋田県心身障害者コロニー	由 利 本 荘 市	8	
	愛 生 園	北 秋 田 市	8	
	厚 生 園	北 秋 田 市	2	
	吉 野 更 生 園	北 秋 田 市	1	
	阿 桜 園	横 手 市	1	
	柏 の 郷	大 仙 市	1	
	軽 井 沢 福 祉 園	大 館 市	1	
	矢 立 育 成 園	大 館 市	1	
	大 日 寮	三 種 町	4	
	計			52
	グループホーム	あ い し ん ホ ー ム	秋 田 市	3
		絆	秋 田 市	1
花 つ ぼ み		秋 田 市	1	
杉 の 木 園		秋 田 市	2	
あ ざ み		秋 田 市	1	
げ ん き ハ ウ ス		秋 田 市	1	
滝 川 寮		男 鹿 市	1	
第 2 滝 川 寮		男 鹿 市	1	
御 門		由 利 本 荘 市	1	
つ く し 森		大 館 市	1	
し ず く		鹿 角 市	1	
笑 み つ く し		潟 上 市	4	
と よ お か の 家		三 種 町	1	
計			19	
合 計			71	

□ 通所施設

(令和7年5月1日現在 単位:人)

区 分	施 設 名	所 在 地	利 用 者 数
障害者支援施設	潟 上 天 王 つ く し 苑	潟 上 市	9
	飯 田 川 つ く し 苑	潟 上 市	6
	二 田 つ く し 苑	潟 上 市	5
	茶 場 つ く し ん ぼ	潟 上 市	7
	昭 和 つ く し 苑	潟 上 市	9
	l i n k つ く し	潟 上 市	6
	の あ シ ッ プ	潟 上 市	2
	ひ ま わ り の 里	潟 上 市	4
	南 秋 つ く し 苑	八 郎 潟 町	6
	弁 天 つ く し 苑	八 郎 潟 町	1
	愛 心 苑	秋 田 市	1
	ウエルビユーいずみ	秋 田 市	1
	ア ク ー ル	秋 田 市	3
	げ ん き ハ ウ ス	秋 田 市	1
	手 形 ハ ウ ス	秋 田 市	1
	保 戸 野 ハ ウ ス	秋 田 市	1
	ク ロ ー バ ー	秋 田 市	1
	聖 和	秋 田 市	1
	希 望 園	秋 田 市	1
	ス ク ラ ム	秋 田 市	2
	ナ チ ュ ラ ル ハ ウ ス	秋 田 市	1
	や わ ら ぎ	秋 田 市	1
	K a i	秋 田 市	1
	One GAME 秋田大町	秋 田 市	1
	ジ ョ ブ タ ス	秋 田 市	1
	ソーシャルスクエア秋田山王	秋 田 市	1
	ほ っ と ぽ ん ぶ ー	秋 田 市	1
	玉 の 池 ワ ー ク ハ ウ ス	男 鹿 市	1
	す ま い る	男 鹿 市	1
	ス プ レ ッ ド	男 鹿 市	3
	就 労 支 援 セ ン タ ー こ ま ち	五 城 目 町	1
計			81

3)精神障がい者福祉

■精神保健福祉手帳所持者数の状況

□ 等級別内訳

(各年度3月31日現在 単位:人)

区分\年度	R5年度	R6年度
1 級	72	82
2 級	182	183
3 級	48	53
計	302	318

□ 年代別内訳

(令和7年3月31日現在 単位:人)

年齢\性別	男	女	計
10歳～19歳	6	4	10
20歳～29歳	27	16	43
30歳～39歳	24	33	57
40歳～49歳	35	23	58
50歳～59歳	30	47	77
60歳～69歳	24	24	48
70歳～79歳	9	14	23
80歳以上	2	0	2
計	157	161	318

■精神障がい者の福祉施設利用状況

(令和7年5月1日現在 単位:人)

区 分		施 設 名	所 在 地	利用者数
入 所	グループホーム	あ ぎ み	秋 田 市	1
		す ず ら ん	秋 田 市	3
		杉 翠 荘	秋 田 市	1

6. 児童福祉

1) 家庭児童相談の状況

(令和6年度 単位:件)

相 談 種 類		件 数
養護相談	児 童 虐 待 相 談	26
	そ の 他 の 相 談	14
保 健 相 談		0
障害相談	肢 体 不 自 由 相 談	0
	視 聴 覚 障 害 相 談	0
	言 語 発 達 障 害 等 相 談	0
	重 症 心 身 障 害 相 談	0
	知 的 障 害 相 談	0
	発 達 障 害 相 談	12
非行相談	ぐ 犯 行 為 等 相 談	0
	触 法 行 為 等 相 談	0
育成相談	性 格 行 動 相 談	12
	不 登 校 相 談	28
	適 正 相 談	1
	育 児 ・ し つ け 相 談	0
そ の 他 の 相 談		10
計		103

再 掲	い じ め 相 談	2
	児 童 買 春 等 被 害 相 談	0

2) 児童手当支給状況

(令和6年度 単位:人、円)

区 分	延児童数	支 給 額
0 歳 ～ 3 歳 未 満	4,935	78,570,000
3 歳 以 上 小 学 校 修 了 前	21,146	241,670,000
中 学 校 修 了 前	6,838	72,860,000
高校生年代(18歳年度末まで)	2,963	32,350,000
特 例 給 付	280	1,400,000
施設等受給資格者(里親)	10	100,000
計	36,172	426,950,000

3) 児童扶養手当、特別児童扶養手当の支給状況

(令和7年3月31日現在 単位:人、円)

区 分	受給資格者数	支 給 額
児 童 扶 養 手 当	311	120,878,450
特 別 児 童 扶 養 手 当	127	

4) 児童福祉施設利用状況

潟上市から入所している児童福祉施設

(令和7年3月31日現在 単位:人)

区 分	施 設 名	住 所	人数	電話番号
児 童 養 護 施 設	聖園天使園	秋田市保戸野すわ町1-58	0	018-823-2696
	感恩講児童保育園	秋田市寺内神屋敷2-1	0	018-845-0483
	県南愛児園 ドリームハウス	横手市横山1-1	0	0182-32-6065
	陽清学園	北秋田市七日市字家向46-1	0	0186-66-2104
児 童 自 立 支 援 施 設	千秋学園	秋田市新屋下川原町1-2	0	018-862-2614
母 子 生 活 支 援 施 設	若草ハイム	秋田市川元小川町1-4	0	018-823-1208
	秋田婦人ホーム	秋田市櫛山古川新町41-2	0	018-831-1467
	秋田わかばハイム	秋田市南通築地2-6	0	018-832-3624
	横手市サンハイム	横手市松原町2-13	0	0182-32-6095
乳 児 院	秋田赤十字乳児院	秋田市広面字釣瓶町100-3	0	018-884-1760
情緒障害短期治療施設	青森おおぞら学園	青森市大字雲谷字山吹237-17	0	017-752-0080
知的障害児施設	東山学園	鹿角市花輪字案内58-8	0	0186-23-3021

5) 市内就学前施設の状況

(令和7年4月1日現在 単位:人)

公私	施設種別	施 設 名	利用 定員	延長 保育	一時 保育	障がい 児 保育	病児 保育	休日 保育
公立	保 育 所	追 分 保 育 園	200	○		○		
	幼保連携型 認定こども園	天 王 こ ど も 園	280	○	○	○	○	
		出 戸 こ ど も 園	180	○	○	○		
		昭 和 こ ど も 園	200	○	○	○	○	
		若 竹 幼 児 教 育 センター	105	○	○	○		
私立	保 育 所	ニ ー チ イ キ ッ ズ 保育園	50	○	○			
	幼稚園型 認定こども園	追 分 幼 稚 園 附 属 ベ ビ ー 園	190	○	○	○		
	小 規 模 保 育 事 業 所	追 分 み な と 園	19	○				
		ニ ー チ イ キ ッ ズ 天 王 み な み 保 育 園	19	○	○			
		プ テ ィ ア ン ジ ュ 園	18	○				
		保 育 園 て ん ぷ す	19	○	○			○
	企業主導型 保 育 施 設	み ん な の み ら い メ ル シ テ ィ 潟 上 園	(地域枠) 9	○				○
		み ん な の み ら い 追 分 園	(地域枠) 9	○				
	認 可 外 保 育 施 設	藤 原 記 念 病 院 付 属 保 育 所						
		託 児 室 コ ロ ボ ッ ク ル						
計			1,298					

6) 保育所・認定こども園等年齢別入所の状況

(令和7年4月1日現在 単位:人)

施設名	入所児童数	年齢別内訳					
		0歳児	1歳児	2歳児	3歳児	4歳児	5歳児
追分保育園	135	0	12	12	30	39	42
天王こども園	150	0	15	27	41	30	37
出戸こども園	97	0	6	12	20	23	36
昭和こども園	97	0	10	11	29	20	27
若竹幼児教育センター	52	0	0	6	13	17	16
ニチイキッズでと保育園	36	0	6	9	11	8	2
追分幼稚園附属追分ベビー園	149	1	17	23	34	31	43
追分みなと園	13	1	6	6			
ニチイキッズ天王みなみ保育園	13	0	6	7			
プティアンジュ園	12	2	6	4			
てんぷす	11	2	5	4			
その他	84	9	41	14	8	5	7
計	849	15	130	135	186	173	210



7) 保育所等理由別入所の状況

(令和6年10月1日現在 単位:人、%)

区 分 年 度		就労・就学	求職活動	母親の 出産等	疾病又は 障害	疾病等 の介護	その他	計
R6年度	人 員	769	15	0	10	3	47	844
	比 率	91.1	1.8	0.0	1.2	0.4	5.6	100

8) すこやか子育て支援事業

(令和7年3月31日現在 単位:人、円)

R6年度	対象児童数(延人数)	助 成 額
保 育 料	536	24,601,732
給 食 費	1,438	5,877,673
計	1,974	30,479,405

◆保育料および副食費助成 …… 教育・保育施設等に入所する児童の保育料等の一部を助成することにより、経済的負担を軽減。

◆令和6年4月1日より潟上市在住の3・4・5歳児(満3歳含む)の給食費完全無償化。

9) 放課後児童クラブ登録児童数

(令和7年4月1日現在 単位:人)

施 設 名	登録児童数	学年別内訳					
		1年生	2年生	3年生	4年生	5年生	6年生
てんのうA児童クラブ	33	7	10	5	7	3	1
てんのうB児童クラブ	30	6	7	7	6	2	2
てんのうC児童クラブ	31	8	7	5	6	3	2
でとA児童クラブ	33	7	5	9	7	5	0
でとB児童クラブ	35	7	7	8	7	4	2
おいわけA児童クラブ	34	9	10	11	3	1	0
おいわけB児童クラブ	32	6	10	12	3	0	1
おいわけC児童クラブ	32	7	8	12	4	0	1
おおとよ児童クラブ	60	12	18	11	10	4	5
いたがわ児童クラブ	38	9	9	9	6	4	1
満点キッズクラブ	37	10	13	9	5	0	0
みらいキッズおいわけ学童クラブ	32	17	10	3	0	2	0
計	427	105	114	101	64	28	15

10) 子育て支援センター

(令和7年3月31日現在 単位:人)

名 称	利用者 延べ人数	利用者内訳	
		親人数	子人数
若竹子育て支援センター (若竹幼児教育センター内)	351	172	179
天王子育て支援センター (天王こども園内)	1,122	557	565
出戸子育て支援センター (出戸こども園内)	1,343	665	678
昭和子育て支援センター (昭和こども園内)	1,788	908	880

11) ファミリーサポートセンター

(令和7年3月31日現在 単位:人)

協力会員登録数	54
依頼会員登録数	144

7. 母子父子福祉

1) 母子・父子家庭の状況

(各年度8月1日現在 単位:世帯)

区 分 \ 年 度		R5年度	R6年度
母 子 世 帯 数		349	340
死 別	病 死	13	16
	交通事故	0	0
	産業災害	1	1
	自 殺	2	2
	そ の 他	0	0
小 計		16	19
離 婚		302	289
遺 棄		1	1
行 方 不 明		0	0
未 婚 の 母		27	27
配 偶 者 の 障 害		1	1
拘 禁		0	0
そ の 他		2	3
父 子 世 帯 数		44	46
死 別	病 死	3	4
	交通事故	1	1
	産業災害	0	0
	自 殺	0	0
	そ の 他	0	0
小 計		4	5
離 婚		39	40
遺 棄		0	1
行 方 不 明		0	0
未 婚 の 父		0	0
配 偶 者 の 障 害		0	0
拘 禁		0	0
そ の 他		1	0

2) 世帯主の仕事の状況

(令和6年8月1日現在 単位:世帯、%)

区 分		就 労 し て い る 者							無職	不明	計
		自営 業主	常用 雇用者	臨時 雇用者	日雇 雇用者	パート	内職者	その他 就労者			
母 子	世帯数	5	210	5	0	65	1	2	49	3	340
	比 率	1.5	61.8	1.5	0.0	19.1	0.3	0.6	14.4	0.9	100
父 子	世帯数	6	37	0	0	1	0	0	2	0	46
	比 率	13.0	80.4	0.0	0.0	2.2	0.0	0.0	4.3	0.0	100

3) 児童の状況

(令和6年8月1日現在 単位:人)

区 分	就学前	就 学 中						就業	無職	その他	計
		義 務 教 育		高校 高専	短大	大学	専修学校 その他				
		小学校	中学校								
母子	52	141	82	125	3	13	10	18	2	2	448
父子	3	15	10	19	0	1	0	3	0	0	51

4) 母子生活支援施設入所状況

(令和7年3月31日現在 単位:世帯、人)

区 分	若草ハイム	秋田婦人ホーム	秋田わかばハイム
世 帯 数	0	0	0
児 童 数	0	0	0

5) 母子・寡婦福祉資金の貸付状況

(令和6年度 単位:件、円)

資 金 の 種 類		件 数	金 額	内 訳
事 業 開 始 資 金		0	0	
事 業 継 続 資 金		0	0	
修学資金	高 等 学 校	0	0	
	短大・専修学校	0	0	
	大 学	0	0	
技 能 習 得 資 金		0	0	
修 業 資 金		0	0	
就 職 支 度 資 金		0	0	
医 療 介 護 資 金		0	0	
生 活 資 金		0	0	
住 宅 資 金		0	0	
転 宅 資 金		0	0	
就 学 支 度 資 金		2	275,000	高校(1)、修業施設(1)
結 婚 資 金		0	0	
特 例 児 童 扶 養 資 金		0	0	
計		2	275,000	

○ひとり親家庭住宅整備資金貸付状況

(令和6年度 単位:件、円)

件 数	金 額	内 訳
0	0	

○母子家庭自立支援給付金支給状況

(令和6年度 単位:件、円)

件 数	金 額	内 訳
0	0	自立支援教育訓練給付金
1	1,200,000	高等職業訓練促進給付金

8. 生活保護

1) 被保護者世帯・人員の状況

(平均値 単位:世帯、人、%)

区 分	被 保 護		保 護 率
	世帯数	人 員	
R5年度	410	513	16.4
R6年度	386	484	15.5

2) 被保護人員別内訳

(平均値 単位:人)

区 分	生活扶助	住宅扶助	教育扶助	介 護 扶 助		
				施 設	居 宅	小 計
R5年度	447	286	10	21	126	147
R6年度	424	276	8	17	120	137

(平均値 単位:人)

(平均値 単位:人)

区 分	医 療 扶 助				小 計
	入 院		外 来		
	精神病	その他	精神病	その他	
R5年度	15	14	28	434	491
R6年度	10	10	29	415	464

(平均値 単位:人)

区 分	そ の 他 の 扶 助				合 計
	出産扶助	生業扶助	葬祭扶助	計	
R5年度	0	6	1	7	1,388
R6年度	1	4	2	7	1,316

3) 生活保護の開始理由別状況

(単位:世帯、人)

区 分	傷病	勤労収入の減少喪失	不労収入の減少喪失	手持金の減少	他管内からの転入	その他	世帯計(人数計)
R5年度	2	1	0	24	7	3	37 (48)
R6年度	2	3	0	27	3	4	39 (51)

4) 生活保護の廃止理由別状況

(単位:世帯、人)

区 分	死亡 失踪	勤労収入の 増加取得	不労収入の 増加取得	親類縁者の 引取	他管内 転出	その他	世帯計(人数計)
R5年度	31	4	3	2	5	12	57 (70)
R6年度	13	6	8	2	7	9	45 (54)

5) 生活保護費の状況

(単位:千円、%)

区 分	生 活 扶助費	住 宅 扶助費	教 育 扶助費	医 療 扶助費	介 護 扶助費	その他の 扶助費	施 設 事務費	計
R5年度	201,372	74,525	1,106	441,516	31,724	3,418	11,339	765,000
比 率	26.32	9.74	0.14	57.71	4.15	0.45	1.48	100
R6年度	189,907	73,107	999	397,168	25,558	2,118	17,560	706,417
比 率	26.88	10.35	0.14	56.22	3.62	0.30	2.49	100

6) 世帯類型の状況

(各年度3月31日現在 単位:世帯)

区 分	高齢世帯	母子世帯	傷病・障害	その他	小 計
R5年度	265	12	43	81	401
R6年度	257	13	44	73	387

7) 保護施設の利用状況

■生活保護法救護施設

(令和7年5月1日現在 単位:人)

施 設 名	所 在 地	電話番号	定員	潟上市からの 入所者数
玉 葉 荘	秋田市雄和向野字吹欠下36-2	018-887-2235	150	6
ひばりヶ丘ホーム	北秋田市上杉字金沢121-106	0186-78-3184	55	2

4) 生活保護の廃止理由別状況

(単位:世帯、人)

区 分	死亡 失踪	勤労収入の 増加取得	不労収入の 増加取得	親類縁者の 引取	他管内 転出	その他	世帯計(人数計)
R5年度	31	4	3	2	5	12	57 (70)
R6年度	13	6	8	2	7	9	45 (54)

5) 生活保護費の状況

(単位:千円、%)

区 分	生 活 扶助費	住 宅 扶助費	教 育 扶助費	医 療 扶助費	介 護 扶助費	その他の 扶助費	施 設 事務費	計
R5年度	201,372	74,525	1,106	441,516	31,724	3,418	11,339	765,000
比 率	26.32	9.74	0.14	57.71	4.15	0.45	1.48	100
R6年度	189,907	73,107	999	397,168	25,558	2,118	17,560	706,417
比 率	26.88	10.35	0.14	56.22	3.62	0.30	2.49	100

6) 世帯類型の状況

(各年度3月31日現在 単位:世帯)

区 分	高齢世帯	母子世帯	傷病・障害	その他	小 計
R5年度	265	12	43	81	401
R6年度	257	13	44	73	387

7) 保護施設の利用状況

■生活保護法救護施設

(令和7年5月1日現在 単位:人)

施 設 名	所 在 地	電話番号	定員	潟上市からの 入所者数
玉 葉 荘	秋田市雄和向野字吹欠下36-2	018-887-2235	150	6
ひばりヶ丘ホーム	北秋田市上杉字金沢121-106	0186-78-3184	55	2

9. 生活困窮者自立支援

1) 生活困窮者自立相談支援事業の実施状況

■新規相談受付件数

年 度	R3年度	R4年度	R5年度	R6年度	備 考
件 数	151	137	118	126	

■新規相談受付年齢別件数

区 分 \ 年 度	R3年度	R4年度	R5年度	R6年度	備 考
① 39歳以下	16	27	28	24	
② 40～64歳	80	61	37	45	
③ 65歳以上	52	49	52	57	
④ 不明	3	0	1	0	
計	151	137	118	126	

■主たる相談種別件数

区 分 \ 年 度	R3年度	R4年度	R5年度	R6年度	備 考
① 生活費関係	121	106	78	87	
② 負債関係	15	19	15	12	
③ 税金・公共料金関係	13	7	14	17	
④ 介護保険関係	23	13	13	12	
⑤ 医療・医療費関係	31	28	24	22	
⑥ 就労関係	35	27	32	29	
⑦ 家族関係	20	29	17	22	
⑧ 法律問題関係	5	6	8	7	
⑨ その他諸制度関係	159	97	65	57	
計	422	332	266	265	

■事業の実施状況

区 分 \ 年 度	R3年度	R4年度	R5年度	R6年度	備 考
① 住居確保給付金	0	1	1	0	
② 子どもの学習・生活支援事業	12	16	24	12	参加生徒数
③ 家計改善支援事業	3	2	4	4	延べ参加者数

10. 高齢者福祉・介護保険

1) 年齢別高齢者の人口

(令和7年3月31日現在 単位:人、%)

区 分		65～69 歳	70～74 歳	75～79 歳	80～84 歳	85～89 歳	90～94 歳	95～99 歳	100歳 ～	計
人 員	男	1,092	1,302	1,088	626	394	155	21	4	4,682
	女	1,194	1,455	1,383	1,035	773	452	158	19	6,469
	計	2,286	2,757	2,471	1,661	1,167	607	179	23	11,151
比 率		20.5	24.7	22.2	14.8	10.5	5.4	1.6	0.2	100

2) 65歳以上の人口

(令和7年3月31日現在 単位:人、%)

総 人 口	31,094
65歳以上人口	11,151
高齢化率	35.9

3) 65歳以上のひとり暮らしと高齢者のみの世帯の状況

(令和7年3月31日現在 単位:世帯)

区 分	世帯数
ひとり暮らし世帯	2,812
高齢者のみの世帯	2,029

4) 敬老事業

①敬老祝金状況

(令和7年4月1日現在 単位:人、円)

区 分	金 額	対象予定者数	支給予定額
満100歳	50,000	13	650,000

5) 老人クラブの状況

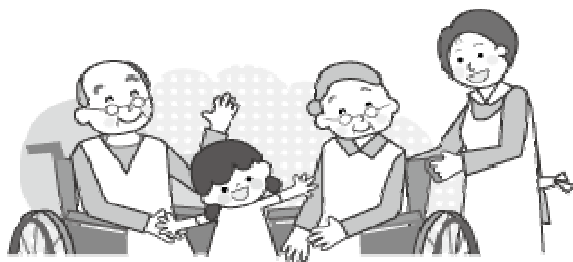
(令和7年3月31日現在 単位:人、%)

60歳以上の老人人口	老人クラブ数	老人クラブ会員数	老人クラブ加入率
13,267	48	2,051	15.5

6) 介護予防・生活支援事業の状況

(令和7年3月31日現在 単位:人、回)

事業名	実利用者	延べ回数
緊急通報体制等整備事業	70	824
寝具類洗濯乾燥消毒サービス事業	16	20
軽度生活援助事業	180	463
はりきゅうマッサージ療養費	85	733
家族介護用品支給事業	13	76
家族介護者交流事業	1	1
家族介護者慰労事業	0	0
食の自立支援事業	163	13,440
家族介護教室事業	43	14
高齢者心配ごと相談事業	91	39
高齢者実態把握事業	126	126
介護予防プラン作成事業	0	0
生活管理指導短期宿泊事業	0	0



7) 養護老人ホーム入所状況

(令和7年4月1日現在 単位:人)

施設名	住 所	入所者数
秋田聖徳会養護老人ホーム	秋田市旭南1丁目5-6	2
五城目町養護老人ホーム森山荘	南秋田郡五城目町上樋口字樽沢187	1

8) 在宅介護支援センター

①種 別

(令和7年4月1日現在)

	名 称	委 託 先
地 域 型	老人介護支援センターてんのう	(福) 敬仁会
	潟上市昭和在宅介護支援センター	(福) 昭和ふくし会
	潟上市飯田川在宅介護支援センター	(福) ふたあら福祉会

②利用状況

(各年度3月31日現在 単位:カ所、人、件)

年 度		R4年度	R5年度	R6年度
実 施 施 設 数		3	3	3
相 談 実 人 数		698	782	678
相 談 延 べ 件 数		14,297	15,364	14,308
相 談 状 況	来 所 による 相 談 件 数	699	573	497
	電 話 による 相 談 件 数	5,416	5,998	5,353
	訪 問 による 相 談 件 数	7,295	7,669	7,579
	そ の 他 の 相 談 件 数	887	1,124	879

■ 介護保険

■第1号被保険者(65歳以上)の保険料

(令和7年3月31日現在 単位:人、%)

所得段階	標準割合	年度末現在被保険者数 (税制改正による特例措置 がなかった場合)	左のうち税制改正による特 例措置を受けている被保険 者数	構成比率
第1段階	0.45	2,030	0	18.2
第2段階	0.75	1,316	0	11.8
第3段階	0.75	897	0	8.1
第4段階	0.9	1,263	0	11.4
第5段階	基準額	1,774	0	15.9
第6段階	1.2	1,598	0	14.4
第7段階	1.3	1,290	0	11.6
第8段階	1.5	560	0	5.0
第9段階	1.7	170	0	1.5
第10段階	1.9	70	0	0.6
第11段階	2.1	50	0	0.4
第12段階	2.3	34	0	0.3
第13段階	2.4	72	0	0.6
計		11,124	0	

■第1号被保険者(65歳以上)

(各年度3月31日現在 単位:人)

区 分	R5年度	R6年度
65歳以上75歳未満	5,254	5,042
75歳以上	5,914	6,082
合 計	11,168	11,124

■介護保険要介護(要支援)認定者数

(令和7年3月31日現在 単位:人)

区 分	要支援1	要支援2	計	経過的要介護	要介護1	要介護2	要介護3	要介護4	要介護5	計	合 計
第1号被保険者	215	269	484	0	536	342	265	302	116	1,561	2,045
65歳以上75歳未満	25	34	59	0	62	37	25	21	13	158	217
75歳以上	190	235	425	0	474	305	240	281	103	1,403	1,828
第2号被保険者	3	5	8	0	12	13	3	5	2	35	43
総 数	218	274	492	0	548	355	268	307	118	1,596	2,088

■要介護認定申請の内訳

(単位:件)

区 分	新 規	更 新	※区分変更	計
R6年度	534	836	278	1,648

※要支援者の要介護新規を含む

■居宅介護(介護予防)サービス受給者数

(令和7年3月分 単位:人)

区 分	要支援1	要支援2	計	経過的要介護	要介護1	要介護2	要介護3	要介護4	要介護5	計	合 計
第1号被保険者	50	116	166	0	375	260	145	112	39	931	1,097
第2号被保険者	1	3	4	0	10	7	2	4	1	24	28
総 数	51	119	170	0	385	267	147	116	40	955	1,125

■地域密着型(介護予防)サービス受給者数

(令和7年3月分 単位:人)

区 分	要支援1	要支援2	計	経過的要介護	要介護1	要介護2	要介護3	要介護4	要介護5	計	合 計
第1号被保険者	1	1	2	0	80	73	46	44	20	263	265
第2号被保険者	1	0	1	0	2	3	0	1	0	6	7
総 数	2	1	3	0	82	76	46	45	20	269	272

■施設介護サービス受給者数

(令和7年3月分 単位:人)

区 分	要介護1	要介護2	要介護3	要介護4	要介護5	計
介護老人福祉施設	10	7	27	76	24	144
第1号被保険者	10	7	27	76	24	144
第2号被保険者	0	0	0	0	0	0
介護老人保健施設	31	33	33	52	21	170
第1号被保険者	29	32	32	51	21	165
第2号被保険者	2	1	1	1	0	5
介護療養型医療施設	0	0	0	0	0	0
第1号被保険者	0	0	0	0	0	0
第2号被保険者	0	0	0	0	0	0
介護医療院	0	0	0	0	0	0
第1号被保険者	0	0	0	0	0	0
第2号被保険者	0	0	0	0	0	0
総 数	41	40	60	128	45	314

■介護保険サービスの利用状況

(単位:件)

区 分	サ ー ビ ス 種 類	R5年度	R6年度
居 宅	訪問介護	2,094	2,008
	訪問入浴介護	138	183
	訪問看護	822	1,228
	訪問リハビリテーション	206	210
	通所介護	3,197	3,106
	通所リハビリテーション	1,783	1,874
	福祉用具貸与	6,182	6,606
	短期入所生活介護	4,274	4,207
	短期入所療養介護	75	42
	居宅療養管理指導	984	1,145
	認知症対応型共同生活介護	965	973
	短期利用認知症対応型共同生活介護	0	0
	地域密着型介護老人福祉施設	916	862
	認知症対応型通所介護	43	45
	小規模多機能型居宅介護	256	241
	定期巡回・随時対応型訪問介護看護	376	390
	地域密着型通所介護	795	787
	特定施設入居者生活介護	176	237
	特定施設入居者生活介護(短期利用型)	0	0
	居宅介護支援	13,044	13,168
施 設	居宅介護福祉用具購入費	108	120
	居宅介護住宅改修費	54	70
	介護老人福祉施設	1,692	1,704
	介護老人保健施設	2,113	2,021

■介護給付費の状況

(単位:円)

区 分	R5年度	R6年度
居宅介護サービス (A)	2,173,239,356	2,159,418,706
訪問介護	76,280,999	78,947,308
訪問入浴介護	7,207,542	10,058,982
訪問看護	25,302,136	34,697,824
訪問リハビリテーション	5,065,827	5,733,183
通所介護	199,549,013	194,829,755
通所リハビリテーション	112,422,903	120,654,940
福祉用具貸与	68,200,214	72,317,137
短期入所生活介護	827,040,525	796,297,240
短期入所療養介護	8,943,165	3,397,887
居宅療養管理指導	5,711,023	6,245,143
認知症対応型共同生活介護	259,413,402	264,260,686
短期利用認知症対応型共同生活介護	0	0
地域密着型介護老人福祉施設	241,765,738	231,978,473
認知症対応型通所介護	2,496,411	2,726,775
小規模多機能型居宅介護	47,766,207	45,934,605
定期巡回・随時対応型訪問介護看護	44,033,911	40,986,320
地域密着型通所介護	35,157,054	31,049,542
特定施設入居者生活介護	29,130,985	38,240,917
特定施設入居者生活介護(短期利用型)	0	0
居宅介護支援	169,556,844	171,410,005
居宅介護福祉用具購入費	3,440,125	3,703,789
居宅介護住宅改修費	4,755,332	5,948,195
施設介護サービス (B)	1,043,946,730	1,047,349,034
介護老人福祉施設	439,010,984	455,884,145
介護老人保健施設	604,935,746	591,464,889
高額介護サービス費 (C)	92,153,123	92,284,877
高額医療合算介護サービス費 (D)	8,830,283	6,992,343
特定入所者介護サービス費 (E)	192,036,469	176,231,273
審査支払手数料 (F)	3,644,732	3,724,994
合 計 (A)+(B)+(C)+(D)+(E)+(F)	3,513,850,693	3,486,001,227

■介護予防・日常生活支援総合事業

1) 基本チェックリスト実施結果内訳

(単位:人)

事業対象区分	該 当	非該当	計
R6年度	7	0	7

2) 介護予防・生活支援サービス利用状況

(令和6年度 単位:件数)

区 分	サ ー ビ ス 種 類	件 数
訪問型サービス	従前相当サービス	714
	サービスA(緩和した基準によるサービス)	0
	サービスC(短期集中予防サービス)	12
通所型サービス	従前相当サービス	1,985
	サービスA(緩和した基準によるサービス)	0
	サービスC(短期集中予防サービス)	0
介護予防支援	介護予防ケアマネジメント(包括・委託分)	1,662

3) 介護予防・日常生活支援総合事業費の状況

(令和6年度 単位:円)

区 分	サ ー ビ ス 種 類	事 業 費
訪問型サービス	従前相当サービス	10,861,442
	サービスA(緩和した基準によるサービス)	0
	サービスC(短期集中予防サービス)	90,000
通所型サービス	従前相当サービス	44,496,230
	サービスA(緩和した基準によるサービス)	0
	サービスC(短期集中予防サービス)	0
介護予防支援	介護予防ケアマネジメント(委託分のみ)	6,869,880
審 査 支 払 手 数 料		245,518
合 計		62,563,070

■福祉医療制度一覧

(令和7年4月1日現在)

受給者の資格要件等		制度番号	支給制限
高 齢 身 体 障 が い 者			
65歳以上の身体障がい者(身障手帳4～6級)		72	◆社保本人該当なし ◆所得制限あり ※本人および扶養義務者 (3親等以内の同居親族)
75歳以上の高齢身体障がい者(身障手帳4～6級)		77	◆所得制限あり ※本人および扶養義務者 (3親等以内の同居親族)
重 度 心 身 障 が い (児) 者			
・75歳までの重度心身障がい児(者)(身障手帳1～3級、療育手帳A又は精神障害者保健福祉手帳(1級)所持及び自立支援医療(精神通院)支給認定者)		73	◆社保本人は所得制限あり ※本人および扶養義務者 (3親等以内の同居親族)
・65歳以上で後期高齢者医療制度加入の重度心身障がい者(身障手帳1～3級、療育手帳A又は精神障害者保健福祉手帳(1級)所持及び自立支援医療(精神通院)支給認定者)		78	
乳 幼 児 (未 就 学 児) 及 び 小 中 高 生 等			
0歳～18歳に達する日以後の最初の3月31日までの児童生徒等		74・81	◆支給制限なし、所得確認あり(父母)
ひ と り 親 家 庭 の 児 童 生 徒 等			
0歳～18歳に達する日以後の最初の3月31日までの児童生徒等 ・母子父子家庭に準ずる家庭の児童生徒等 ・父母のいない児童生徒等		75・76	◆所得制限あり [扶養義務者および3親等以内の同居親族(当該児童の父又は母の兄弟姉妹も含む)] ◆社保本人該当なし

12. 地域福祉

1) 民生委員・児童委員(主任児童委員)

(令和7年3月31日現在 単位:人)

区 分	天王地区	昭和地区	飯田川地区	計
民 生 委 員	36	15	13	64
主任児童委員	3	2	2	7
計	39	17	15	71

■男女構成比

(令和7年3月31日現在 単位:人)

区 分	天 王 地 区		昭 和 地 区		飯 田 川 地 区		計	
	男	女	男	女	男	女	男	女
30 代	0	0	0	0	0	0	0	0
40 代	0	2	0	0	0	0	0	2
50 代	1	0	0	3	0	0	1	3
60 代	1	14	0	4	1	7	2	25
70 代	3	18	5	5	3	4	11	27
計	5	34	5	12	4	11	14	57

2) 活動件数

■問題別相談、支援件数

(単位:件)

種 別	在 宅 福 祉	介 護 保 険	健康・保健医療	母子 子育て 保て 健・	地子 域ど 生も 活の	・子 ども 校の 生教 活育	生 活 費	年 金 ・ 保 険	仕 事	家 族 関 係	住 居	生 活 環 境	日 常 的 な 支 援	そ の 他	計
R5年度	136	15	51	16	215	119	18	2	7	14	12	72	394	484	1,555
R6年度	68	19	21	9	282	33	29	1	10	28	3	95	410	395	1,403

■分野別相談、支援件数

(単位:件)

種 別	高 齢 者 に 関 す る こ と	障 害 者 に 関 す る こ と	子 ども に 関 す る こ と	そ の 他	計
R5年度	896	14	366	279	1,555
R6年度	732	36	292	343	1,403

■その他の活動件数

(単位:件)

種 別	調 査 ・ 実 態 把 握	へ 行 事 ・ 参 加 ・ 事 業 ・ 協 会 力 議	・ 地 域 福 祉 主 体 活 動	・ 民 児 研 協 運 修 営	証 明 事 務	の 要 保 護 児 童 の 仲 介 見	計
R5年度	302	1,073	1,438	1,278	64	12	4,167
R6年度	404	1,265	1,625	1,317	51	9	4,671

■訪問回数

(単位:件)

種 別	訪問・ 連絡活動	そ の 他	計
R5年度	4,409	2,407	6,816
R6年度	4,107	2,287	6,394

■連絡調整回数

(単位:件)

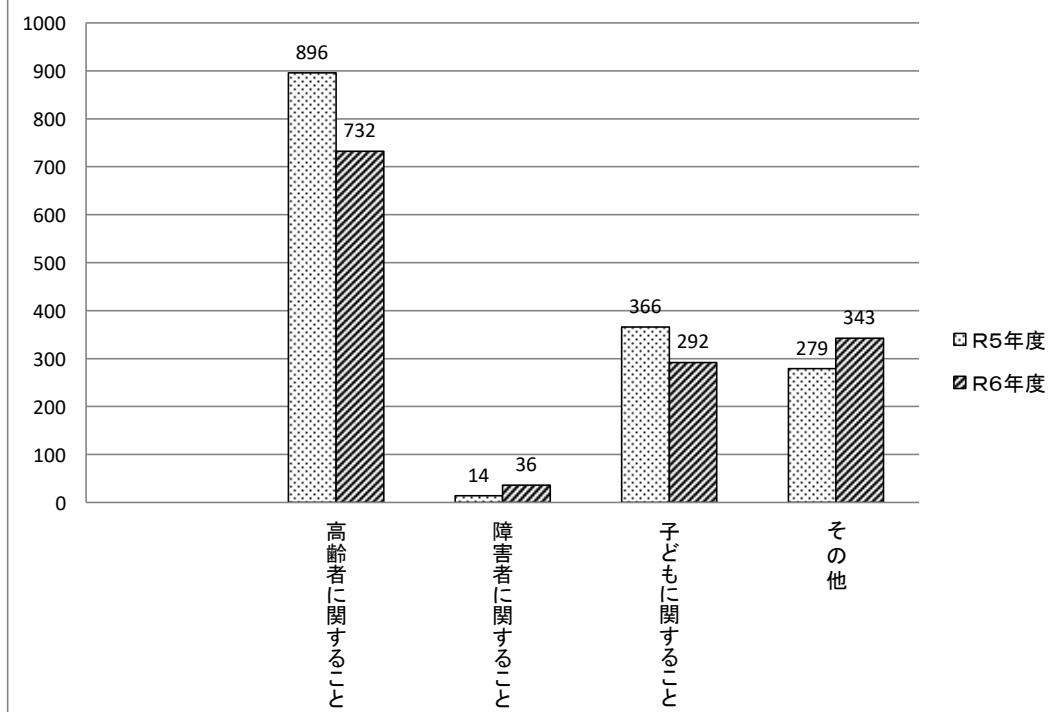
種 別	委員 相互	その他の 関係機関	計
R5年度	1,744	1,854	3,598
R6年度	1,580	1,656	3,236

■活動日数

(単位:件)

	活 動 日 数
R5年度	7,231
R6年度	6,894

分野別相談、支援件数



13. その他の援護

1) 要援護者対策

■行旅病人・死亡人取扱状況

(単位:件)

区分 \ 年度	R3年度	R4年度	R5年度	R6年度
病 人	0	0	0	0
死 亡 人	0	1	1	1

2) 戦傷病者、戦没者遺族等の援護

■遺族会会員数

(単位:人)

区分 \ 年度	R3年度	R4年度	R5年度	R6年度
人 数	89	78	71	70

■戦没者等の妻への特別給付金

(単位:人)

区分 \ 年度	R3年度	R4年度	R5年度	R6年度
進 達 件 数	0	0	2	0
国債交付件数	0	0	2	0

■戦没者等の遺族への特別弔慰金

(単位:人)

区分 \ 年度	R3年度	R4年度	R5年度	R6年度
進 達 件 数	13	15	1	0
国債交付件数	34	13	2	0

3) 日本赤十字社潟上市地区会員増強運動

■日赤活動資金収納状況

(単位:円、%)

区分 \ 年度	R3年度	R4年度	R5年度	R6年度
目 標 額	4,432,800	4,087,800	4,087,800	4,087,800
実 績 額	3,905,200	3,845,200	3,506,000	3,381,800
達 成 率	88.1	94.1	85.8	82.7

■日赤会員状況

(単位:人、%)

区分 \ 年度	R3年度	R4年度	R5年度	R6年度
目 標 数	5,178	3,387	3,387	3,387
実 績 数	3,144	2,691	1,952	1,652
達 成 率	60.7	79.5	57.6	48.8

14. 市内の福祉施設等一覧

■居宅介護支援事業所

No.	名 称	所 在 地	電話番号
1	ケアプランセンターてんのう	天王字鶴沼台43-231	018-878-7341
2	まごころプランステーション	天王字北野307-55	018-878-6850
3	あゆみ居宅介護支援事業所	天王字細谷長根34-1	018-853-5580
4	こもれび介護支援センター	天王字上江川47-130	018-853-6071
5	潟上居宅介護支援事業所	天王字棒沼台247-4	018-874-7233
6	居宅介護支援センターゆかりの森・追分	天王字上北野4-25	018-870-4677
7	支援センターしょうわ	昭和大久保字町後244	018-877-6701
8	南秋田在宅総合ケアセンター	昭和大久保字街道下92-1	018-877-7288
9	潟上市社会福祉協議会 ケアプランセンター	飯田川下虻川字八ツ口70	018-854-8222
10	飯田川居宅介護支援センター わかば園	飯田川下虻川字上谷地168-1	018-877-7078
11	居宅介護支援事業所おいわけ	天王字追分西2-35	018-873-7775
12	SOMPOケア秋田かたがみ居宅介護支援	天王字持谷地117-5	018-872-2732
13	居宅介護支援センターすてっぷ	天王字追分西50-4	018-838-0872

■訪問介護(ホームヘルプ)

No.	名 称	所 在 地	電話番号
1	南秋田在宅総合ケアセンター	昭和大久保字街道下92-1	018-877-7119
2	Ohanaケアセンター	天王字長沼20 グレブションA103	018-874-8644
3	SOMPOケア 秋田かたがみ 訪問介護	天王字持谷地117-5	018-872-2731
4	ニチイケアセンターかたがみ	天王字蒲沼63-78 メゾン・ド・ベルツ101	018-872-2811

■訪問看護

No.	名 称	所 在 地	電話番号
1	天王訪問看護ステーション	天王字北野307-55	018-878-7810
2	南秋田訪問看護ステーション	昭和大久保字街道下92-1	018-877-7116
3	訪問看護ステーションすてっぷ	天王字追分西50-4	018-838-0872

■通所介護(デイサービス)

No.	名 称	所 在 地	電話番号
1	デイサービスセンターはまなす	天王字上江川212-2	018-878-6383
2	デイサービスセンターこもれび	天王字上江川47-130	018-872-2201
3	デイサービスセンター遊	天王字細谷長根34-1	018-853-5533
4	デイサービスセンターふくろう	天王字棒沼台247-4	018-872-2510
5	昭和デイサービスセンター	昭和大久保字町後244	018-877-6700
6	飯田川デイサービスセンター わかば園	飯田川下虻川字上谷地168-1	018-877-7077
7	デイサービスセンターすてっぷ	天王字追分西50-4	018-838-0872

■地域密着型通所介護(デイサービス)

No.	名 称	所 在 地	電話番号
1	デイサービス真心	天王字追分西2-115	018-893-6888
2	潟上地域リハビリステーション	飯田川下虻川字井戸沢41	018-853-0236

■短期入所生活介護(ショートステイ)

No.	名 称	所 在 地	電話番号
1	短期ケアセンター松恵苑	天王字鶴沼台43-226	018-878-5533
2	老人保健施設くらかけの里	天王字鶴沼台43-231	018-878-6622
3	ショートステイゆかり追分	天王字上北野4-25	018-870-4677
4	ショートステイ和	天王字細谷長根34-1	018-853-5570
5	ショートステイこうのとり	天王字棒沼台247-4	018-872-2510
6	ショートステイこもれび	天王字上江川47-130	018-853-6021
7	ショートステイホーム昭寿苑	昭和大久保字北野海老漣沼端74-3	018-877-6411
8	老人保健施設ほのぼの苑	昭和大久保字街道下92-1	018-877-7115
9	飯田川ショートステイセンター わかば園	飯田川下虻川字上谷地168-1	018-877-7077
10	ショートステイはあと	飯田川飯塚字家ノ越45-1	018-853-0670
11	ショートステイ杉の里	天王字追分115-1	018-874-7503
12	ショートステイ松の杜	天王字大長根85-6	018-893-6335
13	ショートステイかたがみ	天王字長沼40-2	018-874-8020
14	ショートステイおいわけ	天王字追分西2-35	018-873-7775
15	ショートステイ啄木鳥	天王字棒沼台247-1	018-872-2515
16	短期ケアセンター聚恵苑	天王字上江川47-100	018-853-5217

■通所リハビリ(デイケア)

No.	名 称	所 在 地	電話番号
1	老人保健施設くらかけの里	天王字鶴沼台43-231	018-878-6622
2	老人保健施設ほのぼの苑	昭和大久保字街道下92-1	018-877-7115

■福祉用具貸与及び特定福祉用具販売

No.	名 称	所 在 地	電話番号
1	ライナ	天王字二田79-1	018-893-4414

■住宅改修

No.	名 称	所 在 地	電話番号
1	ライナ	天王字二田79-1	018-893-4414

■介護老人福祉施設(特別養護老人ホーム)

No.	名 称	所 在 地	電話番号
1	特別養護老人ホーム松恵苑	天王字鶴沼台43-226	018-878-5533
2	特別養護老人ホーム昭寿苑	昭和大久保字北野海老漉沼端74-3	018-877-6411
3	特別養護老人ホームわかば園	飯田川下虻川字上谷地168-1	018-877-7077

■介護老人保健施設(老人保健施設)

No.	名 称	所 在 地	電話番号
1	老人保健施設くらかけの里	天王字鶴沼台43-231	018-878-6622
2	老人保健施設ほのぼの苑	昭和大久保字街道下92-1	018-877-7115

■認知症対応型共同生活介護(グループホーム)

No.	名 称	所 在 地	電話番号
1	グループホーム恵の里	天王字棒沼台287-11	018-878-7102
2	グループホームホプシー	天王字上北野71-8	018-873-7728
3	グループホームまめだすか	昭和大久保字街道下119	018-877-7118
4	グループホーム昭和	昭和大久保字北野街道上56-15	018-877-7153
5	グループホーム梅の里	飯田川下虻川字八ツ口49-2	018-854-8130
6	グループホームしらさぎ苑	飯田川飯塚字塞ノ神143-3	018-877-7833

■認知症対応型通所介護(デイサービス)

No.	名 称	所 在 地	電話番号
1	デイサービス昭和	昭和大久保字北野街道上56-15	018-877-7153
2	デイサービスホプシー	天王字上北野71-8	018-873-7728
3	デイサービスセンターこもれび	天王字上江川47-130	018-872-2201

■小規模多機能型居宅介護

No.	名 称	所 在 地	電話番号
1	小規模多機能型居宅介護 かわせみ	天王字棒沼台247-4	018-872-2513

■地域密着型介護老人福祉施設入所者生活介護

No.	名 称	所 在 地	電話番号
1	地域密着型特別養護老人ホーム たんちょう	天王字棒沼台247-4	018-872-2520
2	地域密着型介護老人福祉施設 あかひげ	昭和大久保字街道下84-6	018-877-2665
3	地域密着型特別養護老人ホーム 聚恵苑	天王字上江川47-100	018-853-5217

■定期巡回・随時対応型訪問介護看護

No.	名 称	所 在 地	電話番号
1	定期巡回・随時対応型訪問介護 看護はやぶさ	昭和大久保字街道下84-6	018-877-2675

■在宅介護支援センター

No.	名 称	所 在 地	電話番号
1	老人介護支援センターてんのう	天王字鶴沼台43-231	018-878-7341
2	潟上市昭和在宅介護支援センター	昭和大久保字町後244	018-877-6701
3	潟上市飯田川在宅介護支援セン ター	飯田川下虻川字上谷地168-1	018-877-7078

■生活支援ハウス

No.	名 称	所 在 地	電話番号
1	潟上市生活支援ハウス	昭和大久保字街道下119	018-877-7109

■児童館

No.	名 称	所 在 地	電話番号
1	潟上市昭和中央児童館	昭和大久保字元木田68	018-877-2793
2	潟上市若竹児童センター	飯田川和田妹川字千刈8-2	018-854-8030
3	潟上市追分地区児童館	天王字上北野75	018-873-4889

■保育所

No.	名 称	所 在 地	電話番号
1	潟上市立追分保育園	天王字追分西121	018-873-5159
2	ニチイキッズでと保育園	天王字大長根1-3	018-853-1206

■認定こども園

No.	名 称	所 在 地	電話番号
1	潟上市立天王こども園	天王字持長根116-1	018-853-8277
2	潟上市立出戸こども園	天王字北野231-2	018-878-4420
3	潟上市立昭和こども園	昭和大久保字堤の上1-3	018-838-0140
4	潟上市立若竹幼児教育センター	飯田川下虻川字八ツ口80	018-877-4050
5	学校法人海山学園 追分幼稚園附属ベビー園	天王字長沼5	018-873-2611

■小規模保育事業

No.	名 称	所 在 地	電話番号
1	ニチイキッズ天王みなみ保育園	天王字上北野4-636	018-873-6006
2	追分みなと園	天王字上北野121-8	018-853-4156
3	プティアンジュ園	天王字上北野4-674	018-853-1285
4	保育園てんぷす	昭和大久保字街道下84-1	018-877-2888

■企業主導型保育施設

No.	名 称	所 在 地	電話番号
1	みんなの미래メルシティ潟上園	飯田川飯塚字上堤敷76-13	018-853-0681
2	みんなの未来追分園	天王字上北野4-592	018-838-7122

■認可外保育施設

No.	名 称	所 在 地	電話番号
1	託児室 コロボックル	天王字上北野60-1	018-873-3123
2	藤原記念病院附属保育所	天王字上江川47-245	018-878-6080

■児童クラブ

No.	名 称	所 在 地	電話番号
1	てんのうA児童クラブ	天王字児玉82 天王小学校内	070-7773-4597
2	てんのうB児童クラブ	天王字児玉82 天王小学校内	070-7773-4598
3	てんのうC児童クラブ	天王字児玉82 天王小学校内	070-7773-4599
4	でとA児童クラブ	天王字北野231-31 出戸小学校敷地内	070-7773-4595
5	でとB児童クラブ	天王字北野231-31 出戸小学校敷地内	070-7773-4596
6	おいわけA児童クラブ	天王字追分西27-3 追分小学校敷地内	070-7773-4592
7	おいわけB児童クラブ	天王字追分西27-3 追分小学校敷地内	070-7773-4593
8	おいわけC児童クラブ	天王字追分西27-3 追分小学校敷地内	070-7773-4594
9	おおとよ児童クラブ	昭和大久保字高田22 大豊小学校内	070-7773-4601
10	いいたがわ児童クラブ	飯田川和田妹川字千刈8-2 若竹児童センター内	070-7773-4602
11	満点キッズクラブ	天王字追分西26-85	018-838-1378
12	미래キッズ追分児童クラブ	天王字追分西5-58	090-1378-7122

■障害者支援施設(生活介護)

No.	名 称	所 在 地	電話番号
1	潟上天王つくし苑	天王字羽立片山254-1	018-878-6263
2	飯田川つくし苑	飯田川下虻川字八ツ口64-2	018-877-4701
3	二田つくし苑	天王字二田221-2	018-838-0098
4	潟上ひまわりの里	天王字細谷長根348-2	018-827-6167
5	linkつくし	天王字二田221-2	018-838-5294
6	昭和つくし苑	昭和大久保字元木田204-1	018-853-0294

■障害者支援施設(就労継続支援B型)

No.	名 称	所 在 地	電話番号
1	潟上天王つくし苑	天王字羽立片山254-1	018-878-6263
2	飯田川つくし苑	飯田川下虻川字八ツ口64-2	018-877-4701
3	茶場つくしんぼ	天王字棒沼台298-2	018-853-7080
4	のあシップ	天王字追分西2-68	018-853-6535
5	潟上ひまわりの里	天王字細谷長根348-2	018-827-6167
6	linkつくし	天王字二田221-2	018-838-5294
7	昭和つくし苑	昭和大久保字元木田204-1	018-853-0294

■障害者支援施設(共同生活援助)

No.	名 称	所 在 地	電話番号
1	グループホーム笑みつくし	昭和大久保字後谷地47-1	018-838-4177

■障害者支援施設(短期入所)

No.	名 称	所 在 地	電話番号
1	潟上天王つくし苑	天王字羽立片山254-1	018-878-6263
2	グループホーム笑みつくし	昭和大久保字後谷地47-1	018-838-4177

■放課後等デイサービス

No.	名 称	所 在 地	電話番号
1	まじつくハウス	天王字追分西53-26	018-853-1576
2	児童デイサービス ルピナス潟上	天王字北野237-13	018-838-1147
3	チャイルドステーションゆうゆう	飯田川飯塚字深田18	018-827-7560

■児童発達支援

No.	名 称	所 在 地	電話番号
1	チャイルドステーションゆうゆう	飯田川飯塚字深田18	018-827-7560

■保育所等訪問支援

No.	名 称	所 在 地	電話番号
1	チャイルドステーションゆうゆう	飯田川飯塚字深田18	018-827-7560

■指定相談支援事業所

No.	名 称	所 在 地	電話番号
1	潟上市社会福祉協議会 ほほえみ相談支援事業所	飯田川下虻川字八ツ口70	018-854-8222
2	相談支援センタージョイン	天王字追分西93-11	018-853-8664

■社会福祉協議会

No.	名 称	所 在 地	電話番号
1	潟上市社会福祉協議会	飯田川下虻川字八ツ口70	018-877-2677
2	昭和センター	昭和大久保字堤の上1-3	018-877-5017
3	天王センター	天王字上江川47-441	018-878-6538
4	飯田川センター	飯田川下虻川字八ツ口70	018-877-2627

令和7年度

潟上市 福祉の概要 編集・発行

〒010-0201

潟上市天王字棒沼台226番地1

潟上市福祉保健部（福祉事務所）

・社会福祉課
社会福祉班
障がい福祉班
生活福祉班

TEL 018-853-5314
FAX 018-853-5233

・健康長寿課
長寿支援班
地域包括支援センター
健康づくり班
感染症予防班

TEL 018-853-5323
TEL 018-853-5318
TEL 018-853-5315
TEL 018-853-5250
FAX 018-853-5233

・子育て応援課
こども未来班
こども子育て支援班
施設運営支援班

TEL 018-853-5360
TEL 018-853-5372
TEL 018-853-5362
FAX 018-853-5233