

令和5年度

福祉の概要



潟上市福祉事務所

目 次

1. 市の概要	1
2. 福祉保健部(福祉事務所)の機構と事務分掌	2
3. 福祉関係予算の状況	5
4. 令和5年度の主な事業と当初予算額	6
5. 障がい福祉	9
6. 児童福祉	19
7. 母子父子福祉	25
8. 生活保護	27
9. 生活困窮者自立支援	29
10. 高齢者福祉・介護保険	30
11. 福祉医療	37
12. 地域福祉	39
13. その他の援護	41
14. 市内の福祉施設等一覧	42

1. 市の概要

本市は、秋田県のほぼ中央の沿岸部に位置しており、東は井川町と、南は秋田市と、西は男鹿市と、北は八郎湖を挟んで大潟村と接しています。

東部は、南北に縦走する国道7号の周辺に小高い丘陵(女川層)が多数連なり、出羽丘陵に続いています。中央部及び北部は、秋田平野の北辺部として八郎湖に向かって広大な田園地帯が広がっており、肥沃な穀倉地帯となっています。西部は、県内有数の3本の砂丘群が連なっているほか、日本海に面した沿岸部は秋田市から続く海岸砂丘となっており、秋田県の保健保安林に指定されています。砂丘群の間は、集落や畑地、樹園地として活用されています。

高速交通体系については、秋田自動車道、日本海沿岸東北自動車道等が整備され、また秋田空港から車で30分程度の距離にあるなど、首都圏へのアクセス性も高まっています。

県都秋田市に隣接したベッドタウンという都市的な特性と田園風景に代表される豊かな自然環境を併せ持ち、こうした恵まれた地勢を活かした、魅力あるまちづくりが期待される地域です。



①市制施行 平成17年3月22日

②面積 97.72km²

③人口、世帯数の推移

(単位:人、世帯)

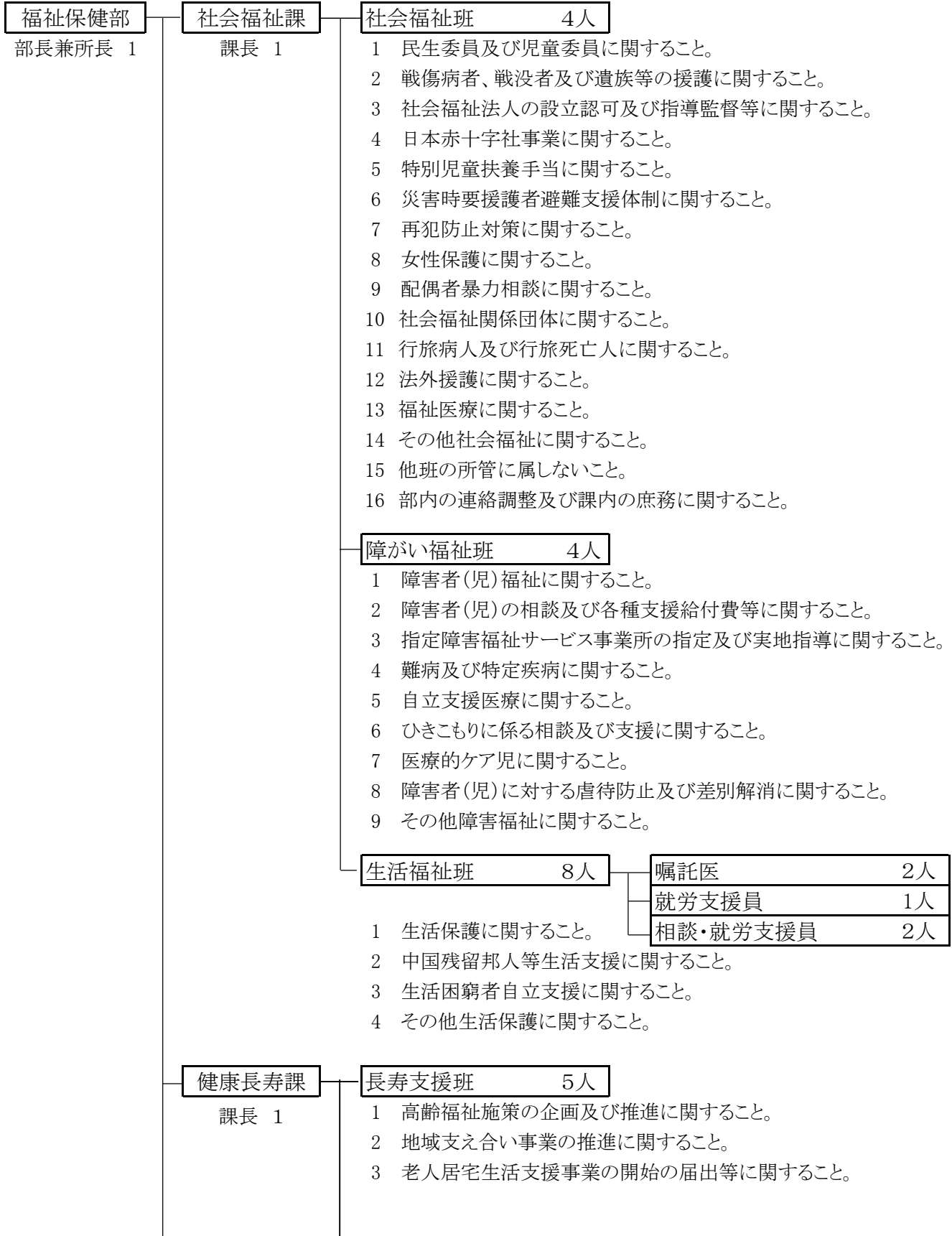
区分	世帯数	人口			1世帯当たりの人口
		総数	男	女	
令和5年3月31日	14,181	31,673	15,060	16,613	2.23

※住民基本台帳人口による。

2. 福祉保健部(福祉事務所)の機構と事務分掌

(令和5年4月1日現在)

(福祉事務所)



- 4 在宅介護支援センターに関すること。
- 5 敬老事業に関すること。
- 6 老人クラブに関すること。
- 7 シルバー人材センターに関すること。
- 8 老人ホーム等の入所措置に関すること。
- 9 老人福祉・介護保険事業計画に関すること。
- 10 介護保険に関すること。
- 11 介護保険運営協議会に関すること。
- 12 地域密着型サービス運営委員会に関すること。
- 13 地域密着型サービス事業所等の指定及び指導・監督に関すること。
- 14 居宅介護支援事業所の指定及び指導・監督に関すること。
- 15 介護予防・日常生活支援総合事業所の指定及び指導・監査に関すること。
- 16 その他高齢福祉に関すること。
- 17 課内の庶務に関すること。

地域包括支援センター 6人

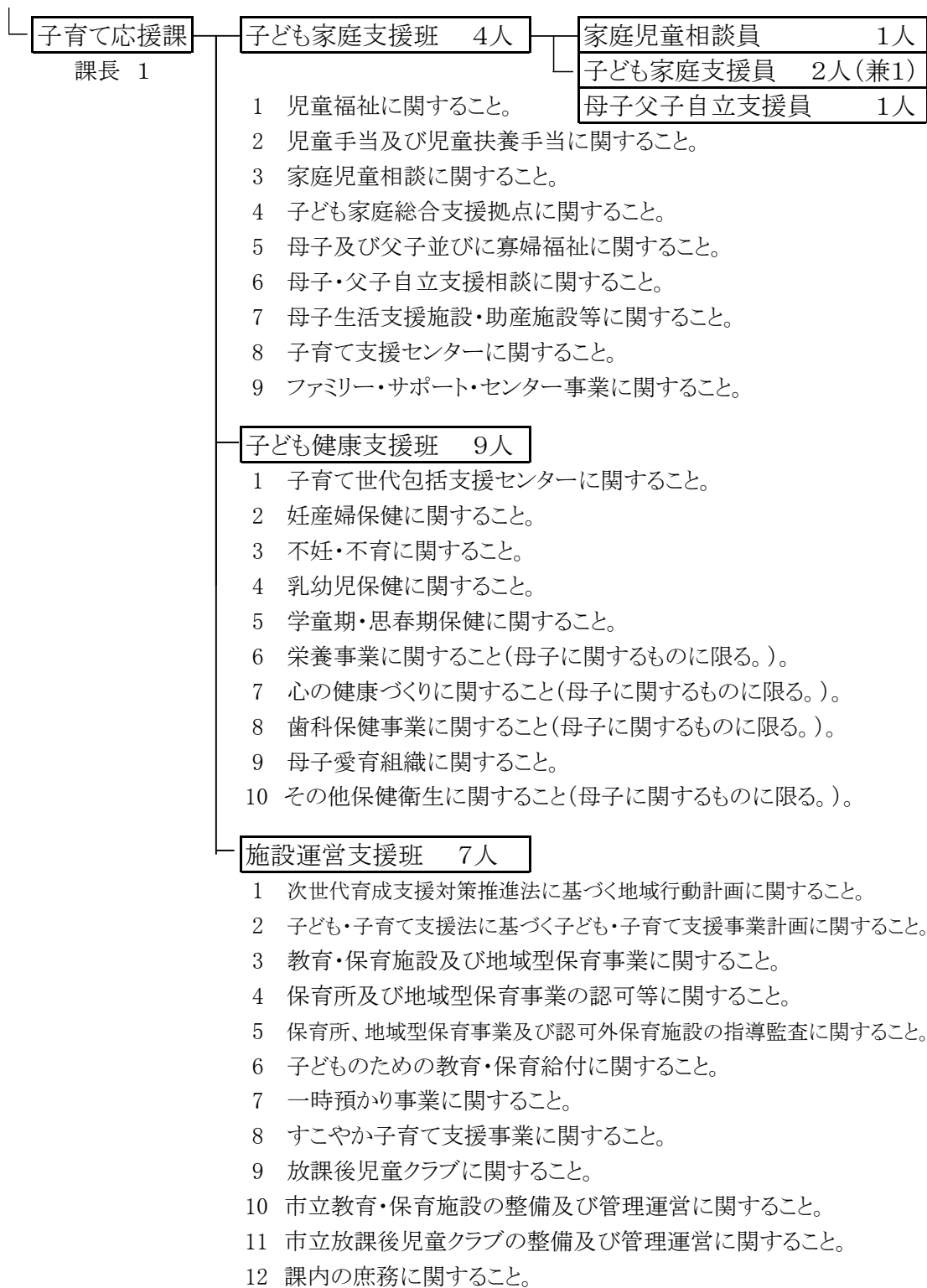
- 1 地域包括支援センターの運営に関すること。
- 2 介護予防事業に関すること。
- 3 介護予防ケアマネジメント業務に関すること。
- 4 総合相談支援業務に関すること。
- 5 権利擁護業務に関すること。
- 6 包括的・継続的ケアマネジメント支援業務に関すること。
- 7 介護予防・日常生活支援総合事業に関すること。
- 8 認知症総合支援事業に関すること。
- 9 在宅医療・介護連携推進事業に関すること。
- 10 生活支援体制整備事業に関すること。
- 11 任意事業に関すること。
- 12 地域ケア会議に関すること。
- 13 指定介護予防支援業務に関すること。

健康づくり班 8人

- 1 健康増進法に基づく健康増進事業に関すること。
- 2 高齢者の医療の確保に関する法律に基づく高齢者保健事業に関すること。
- 3 健康づくり計画に関すること。
- 4 栄養事業に関すること(母子に関するものを除く。)
- 5 心の健康づくりに関すること(母子に関するものを除く。)
- 6 歯科保健事業に関すること(母子に関するものを除く。)
- 7 健康づくり組織(地区組織)に関すること。
- 8 献血に関すること。
- 9 防災・健康拠点施設の管理運営に関すること。
- 10 その他保健衛生に関すること(母子に関するものを除く。)

感染症予防班 3人

- 1 感染症予防に関すること。
- 2 予防接種に関すること。



3. 福祉関係予算の状況

一般会計

(単位:千円)

年 度 款 項 目	令 和 5 年 度		令 和 4 年 度		前年比	
	当 初 予 算 額		当 初 予 算 額		伸 率	
	金 額	構 成 比 (%)	金 額	構 成 比 (%)	(%)	
一 般 会 計 総 額	14,770,000	—	14,534,000	—	1.62	
福祉事務所関係予算総額	5,130,591	※ 34.74	4,953,719	※ 34.08	3.57	
民 生 費	社 会 福 祉 費	2,084,211	40.62	1,998,702	40.35	4.28
	社会福祉総務費	135,968	2.65	129,348	2.61	5.12
	障害者福祉費	907,355	17.69	875,809	17.68	3.60
	福祉医療給付費	290,588	5.66	262,867	5.31	10.55
	老人福祉費	102,084	1.99	99,286	2.00	2.82
	介護保険費	648,216	12.63	631,392	12.75	2.66
	児 童 福 祉 費	2,167,912	42.25	2,061,317	41.61	5.17
	児童福祉総務費	171,369	3.34	160,504	3.24	6.77
	母子父子福祉費	143,946	2.81	166,234	3.36	△ 13.41
	保 育 園 費	1,308,829	25.51	1,177,609	23.77	11.14
	児童対策総務費	5,234	0.10	5,165	0.10	1.34
	放課後児童健全育成費	126,757	2.47	136,711	2.76	△ 7.28
	地域子育て支援センター費	27,980	0.55	22,752	0.46	22.98
	児 童 手 当 費	383,797	7.48	392,342	7.92	△ 2.18
	生 活 保 護 費	878,468	17.12	893,700	18.04	△ 1.70
	生活保護総務費	50,036	0.98	52,318	1.06	△ 4.36
	扶 助 費	818,432	15.95	830,728	16.77	△ 1.48
	生活困窮者 自立支援費	10,000	0.19	10,654	0.22	△ 6.14

※一般会計予算総額に対する構成比率

特別会計

(単位:千円)

年 度 会 計	令 和 5 年 度		令 和 4 年 度		前年比
	当 初 予 算 額		当 初 予 算 額		伸 率
介護保険事業会計	4,118,390	—	3,998,362	—	3.00

4. 令和5年度の主な事業と当初予算額

■社会福祉課

(社会福祉)

(単位：千円)

事業名	予算額
民生委員活動推進事業費	8,700
市社会福祉協議会補助金	59,812
福祉団体育成補助金	5,892
計	74,404

(障がい福祉)

(単位：千円)

事業名	予算額
介護給付費・訓練等給付費	722,614
居宅介護等障害福祉サービス（訪問系）	65,032
居宅介護等以外の障害福祉サービス等（日中活動・居住系等）	657,582
地域生活支援事業等	21,846
相談支援事業	1,960
日中一時支援事業	962
日常生活用具給付事業	10,211
その他事業等	8,713
更生医療等障害者医療給付費	28,500
補装具給付・修理費	7,330
障害者等交通費補助金	2,679
特別障害者手当等	20,835
計	803,804

(生活保護)

(単位：千円)

事業名	予算額
生活保護費	818,432
計	818,432

■子育て応援課

(児童福祉)

(単位：千円)

事業名	予算額
児童手当給付費	383,010
児童扶養手当給付費	134,447
家庭児童相談員・子ども家庭支援員設置費	4,786
母子父子自立支援員設置費	2,073
母子生活支援施設入所措置費	5,200
ひとり親家庭日常生活支援事業委託料	150
母子家庭等自立支援給付金	740
助産施設措置費	460
かたがみ未来子育て応援金	13,710
子育て支援センター保育士費	16,720
子育てのための施設等利用給付事業費補助金	4,674
すこやか子育て支援事業費補助金	30,736
一時預かり事業補助金	805
延長保育事業費補助金	1,476
広域入所保育委託料	14,896
特定教育・保育施設運営費負担金	148,437
特定地域型保育施設運営費負担金	149,085
計	911,405

■健康長寿課

(高齢者福祉)

(単位：千円)

事業名	予算額
生活支援ハウス運営委託費	15,283
緊急通報体制等整備事業委託費	6,645
寝具洗濯乾燥消毒サービス委託費	644
軽度生活援助事業委託費	1,101
在宅介護支援センター運営委託経費（地域型）	4,020
プラザの湯運営委託費	20,085
はりきゅうマッサージ療養費	620
敬老祝い事業費	6,304
老人クラブ補助金	6,558
老人福祉施設措置費負担金	11,000
老人福祉施設整備費助成金	8,800
シルバー人材センター補助金	5,486
計	86,546

(地域支援事業)

(単位：千円)

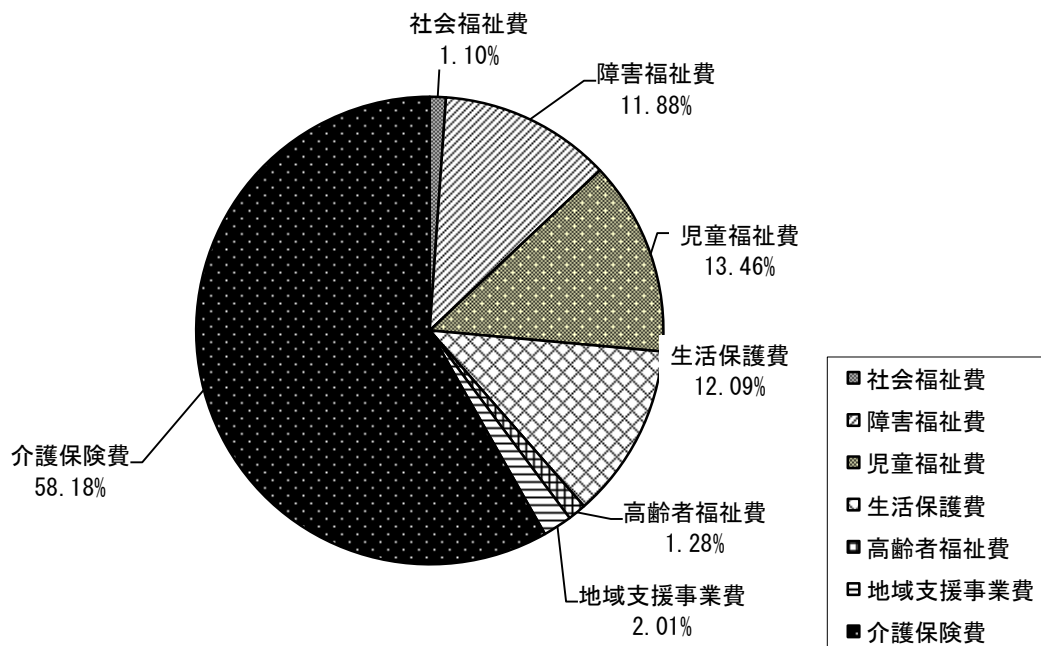
事業名	予算額
介護予防・生活支援サービス事業	53,230
介護予防事業	13,151
包括的支援事業・任意事業	69,176
審査支払手数料	263
計	135,820

(介護保険)

(単位：千円)

事業名	予算額
社会福祉法人減免措置事業補助金	15
要介護認定申請処理等経費	32,102
介護保険運営協議会経費	337
介護保険料徴収費	2,402
介護サービス給付事業	3,501,550
介護予防サービス給付事業	59,169
高額介護サービス等給付事業	108,450
高額医療合算介護サービス等給付事業	20,000
特定入所者介護サービス給付事業	210,600
審査支払手数料	3,822
計	3,938,447

■ R5年度の主な事業と当初予算額の比率



5. 障がい福祉

■障がい者数の推移

(各年度3月31日現在 単位:人)

区分	年度	R2年度	R3年度	R4年度
身体障がい児・者		1,505	1,450	1,454
知的障がい児・者		269	278	257
精神障がい児・者		247	270	279
計		2,021	1,998	1,990

1) 身体障がい児・者福祉

■障がい者数・年齢階層別の状況

(令和5年3月31日現在 単位:人)

区分	男	女	計	0歳～14歳	15歳～17歳	18歳～59歳	60歳以上
1 級	234	236	470	1	4	68	397
2 級	90	125	215	2	0	29	184
3 級	119	160	279	0	0	33	246
4 級	121	183	304	2	0	32	270
5 級	43	48	91	0	0	19	72
6 級	44	51	95	1	0	12	82
計	651	803	1,454	6	4	193	1,251

■障がい別・級別の状況

(令和5年3月31日現在 単位:人)

区分	肢体	視覚	聴覚	平衡機能	音声言語	そしゃく機能	心臓	腎臓	呼吸器	膀胱直腸	小腸	肝臓	免疫	計
1 級	165	27	6	0	0	0	191	73	5	0	1	2	0	470
2 級	166	21	23	0	0	0	4	0	0	0	0	1	0	215
3 級	155	4	14	0	9	0	60	7	22	8	0	0	0	279
4 級	190	10	19	0	2	0	26	0	6	49	2	0	0	304
5 級	75	13	2	1	/	/	/	/	/	/	/	/	/	91
6 級	32	5	58	/	/	/	/	/	/	/	/	/	/	95
計	783	80	122	1	11	0	281	80	33	57	3	3	0	1,454

■障がいの原因、年齢階層別の状況

(令和5年3月31日現在 単位:人)

区 分		18歳未満	18歳以上	計
疾 病 等 に よ る 障 が い	脳 性 マ ヒ	4	66	70
	脊 髄 性 マ ヒ	1	45	46
	進 行 性 筋 萎 縮 症	1	16	17
	骨 関 節 疾 患	0	265	265
	脳 血 管 疾 患	0	331	331
	リ ウ マ チ 性 疾 患	0	67	67
	眼 の 疾 患	0	80	80
	耳 の 疾 患	1	121	122
	胸 郭 形 成	0	0	0
	呼 吸 器 系 疾 患	0	34	34
	心 臓 疾 患	1	280	281
	腎 臓 疾 患	0	80	80
	膀 胱 ・ 直 腸 疾 患	0	57	57
	小 腸 疾 患	2	1	3
	肝 臓 疾 患	0	1	1
そ の 他	0	0	0	
小 計 (A)	10	1,444	1,454	
事 故 等 に よ る 障 が い	戦 傷 病 ・ 戦 災	0	0	0
	業 務 上 の 災 害	0	0	0
	交 通 事 故	0	0	0
	そ の 他	0	0	0
	小 計 (B)	0	0	0
合 計 (A+B)		10	1,444	1,454

■身体障がい者の日常生活用具の給付状況

(単位:件)

区 分	年 度	R3年度	R4年度
特 殊 寝 台		0	2
特 殊 マ ッ ト		0	2
特 殊 尿 器		0	0
入 浴 担 架		0	0
体 位 変 換 器		0	0
移 動 用 リ フ ト		1	0
訓 練 い す (児 の み)		0	0
訓 練 用 ベ ッ ド (児 の み)		0	0
入 浴 補 助 用 具		1	2
便 器		0	0
T 字 状 ・ 棒 状 の つ え		0	0
歩 行 支 援 用 具		1	3
頭 部 保 護 帽		0	0
特 殊 便 器		0	0
火 災 警 報 器		0	0
自 動 消 火 器		0	0
電 磁 調 理 器		0	0
歩行時間延長信号機用小型送信機		0	0
聴覚障害者用屋内信号装置		0	0
透 析 液 加 湿 器		0	0
ネ ブ ラ イ ザ ー (吸 入 器)		0	0
電 気 式 た ん 吸 引 器		3	1
酸 素 ボ ン ベ 運 搬 車		0	0
動脈血中酸素飽和度測定器		0	0
盲人用体温計(音声式)		0	0
盲 人 用 体 重 計		0	0
携 帯 用 会 話 補 助 装 置		0	0
情 報 ・ 通 信 支 援 用 具		0	0
点 字 デ ィ ス プ レ イ		0	0
点 字 器		0	0
点 字 タ イ プ ラ イ タ ー		0	0
視覚障害者用ポータブルレコーダー		0	0
視覚障害者用活字文書読上げ装置		0	0
視覚障害者用拡大読書器		1	0
盲 人 用 時 計		0	0
聴覚障害者用通信装置		0	0
聴覚障害者用情報受信装置		0	0
人 工 鼻		12	9
人 工 喉 頭		0	0
福 祉 電 話 (貸 与)		0	0
フ ァ ッ ク ス (貸 与)		0	0
視覚障害者用ワードプロセッサ		0	0
点 字 函 書		0	0
ス ト ー マ 装 具		638	721
紙 お む つ 等		78	138
収 尿 器		0	0
居 宅 生 活 動 作 補 助 用 具		1	2
計		736	880

■特別障害者手当

20歳以上の在宅者で、重度身体障がい又は、重度知的障がいなどで常時介護を要する者に支給される。

(単位:人、円)

区分 \ 年度	R2年度	R3年度	R4年度
受給者数	46	46	46
手当月額	27,350	27,350	27,300
支給額	14,701,100	14,878,400	14,609,900

■障害児福祉手当

20歳未満の在宅児(者)で、重度身体障がい又は、重度知的障がいなどで常時介護を要する者に支給される。

(単位:人、円)

区分 \ 年度	R2年度	R3年度	R4年度
受給者数	30	30	22
手当月額	14,880	14,880	14,850
支給額	5,098,800	4,687,200	3,594,930

■福祉手当 (経過措置)

従来の福祉手当の受給者のうち特別障害者手当の支給要件に該当せず、かつ、障害基礎年金も受給できない者に支給される。

(単位:人、円)

区分 \ 年度	R2年度	R3年度	R4年度
受給者数	0	0	0
手当月額	0	0	0
支給額	0	0	0

■自動車改造費補助金交付状況

(単位:件、円)

区分 \ 年度	R2年度	R3年度	R4年度
自動車改造費	補助件数	1	0
	補助金額	100,000	0
運転免許取得	補助件数	0	2
	補助金額	0	200,000
			300,000

■身体障がい者の施設利用状況

(令和5年5月1日現在 単位:人)

区分	施設名	所在地	利用者数	
入所	療養介護施設	あきた病院	由利本荘市	4
	障害者支援施設	ほくと	秋田市	4
		桐ヶ丘	井川町	7
		グリーンハウス	北秋田市	1
		旭光園	青森県平川市	2
		秋田ワークセンター	秋田市	1
	グループホーム	すみれ	八郎潟町	1
計			20	
通所	障害者支援施設	潟上天王つくし苑	潟上市	1
		茶場つくしんぼ	潟上市	2
		潟上ひまわりの里	潟上市	1
		中野つくし苑	秋田市	1
		H S S	秋田市	2
		ほくと	秋田市	1
		クローバー	秋田市	1
		第二聖和	秋田市	1
		南秋つくし苑	八郎潟町	2
	やまどり	五城目町	1	
	基準該当施設	昭和デイサービスセンター	潟上市	1
計			14	

■通(所、学、院)者交通費補助金交付状況

(単位:人、円)

区分	作業所等(精神、知的)		通学者(精神)		人工透析患者	
	実人員	金額	実人員	金額	実人員	金額
R4年度	2	62,160	1	56,340	40	1,930,000

(通所・通学者)

※身体障害者手帳1級、2級の者及び療育手帳A、Bの者並びに精神障害者保健福祉手帳を保持し、小規模作業所等に通所、通学している者に交通費の半額を補助する。

(人工透析患者)

※障がい者自らの運転により通院加療を受けている者、若しくは家族等の送迎により、通院加療を受けている者など月8回以上通院加療を受けている者に、月5,000円を限度で支給。

ただし、前年分の世帯所得税が12万円以下、身障手帳1級所持者。

■居宅支援金交付状況

療育手帳、身障手帳1～4級、精神手帳1～2級所持者で住民税非課税者。

(単位:人、円)

種別 年度	療育手帳A	療育手帳B	身障手帳1, 2級	身障手帳3級	身障手帳4級	精神手帳1級	精神手帳2級	合計	金額
	5,000円	3,000円	3,000円	2,000円	1,000円	5,000円	3,000円		
R4年度	60	129	523	221	218	69	117	1,337	3,612,000

2) 知的障がい児・者福祉

■療育手帳所持者数

(各年度3月31日現在 単位:人)

年度	区分	療育手帳A	療育手帳B	計
R3年度		128	150	278
R4年度		113	144	257

■知的障がい児・者の程度別の状況

(令和5年3月31日現在 単位:人)

区 分		総 数	軽 度	中 度	重 度	最重度	重症心身
施 設	児	35	14	10	5	5	1
	者	151	24	43	39	31	14
在 宅	児	18	13	5	0	0	0
	者	53	27	8	14	4	0
計	児	53	27	15	5	5	1
	者	204	51	51	53	35	14

■知的障がい児・者の年齢別の状況

(令和5年3月31日現在 単位:人)

年 齢	総 数	軽 度	中 度	重 度	最重度	重症心身
0歳～ 6歳	6	2	4	0	0	0
7歳～12歳	13	7	1	3	2	0
13歳～17歳	23	13	7	0	2	1
計	42	22	12	3	4	1
18歳～19歳	24	9	8	2	2	3
20歳～29歳	53	19	11	9	12	2
30歳～39歳	38	14	8	9	4	3
40歳～49歳	29	9	8	4	4	4
50歳～59歳	21	3	8	6	4	0
60歳～64歳	15	0	5	7	2	1
65歳～69歳	11	1	3	5	1	1
70歳以上	24	1	3	13	7	0
計	215	56	54	55	36	14
合 計	257	78	66	58	40	15

■知的障がい者の施設利用状況

(令和5年5月1日現在 単位:人)

区 分	施 設 名	所 在 地	利 用 者 数
障害者支援施設	た か し み ず 園	秋 田 市	5
	小 又 の 里	秋 田 市	3
	竹 生 寮	秋 田 市	1
	柳 田 新 生 寮	秋 田 市	1
	玉 の 池 荘	男 鹿 市	12
	ひ ま わ り 苑	男 鹿 市	3
	若 美 荘	男 鹿 市	4
	秋田県心身障害者コロニー	由 利 本 荘 市	7
	愛 生 園	北 秋 田 市	7
	厚 生 園	北 秋 田 市	2
	吉 野 更 生 園	北 秋 田 市	1
	阿 桜 園	横 手 市	1
	軽 井 沢 福 祉 園	大 館 市	1
	矢 立 育 成 園	大 館 市	1
	大 日 寮	三 種 町	4
	山形県総合コロニー希望ヶ丘	山 形 県 川 西 町	1
	計		
グループホーム	あ い し ん ホ ー ム	秋 田 市	3
	絆	秋 田 市	2
	杉 の 木 園	秋 田 市	2
	滝 川 寮	男 鹿 市	1
	第 2 滝 川 寮	男 鹿 市	1
	御 門	由 利 本 荘 市	1
	つ く し 森	大 館 市	1
	赤 と ん ぼ	鹿 角 市	1
	し た ま ち	鹿 角 市	1
	す み れ	八 郎 潟 町	1
	と よ お か の 家	三 種 町	1
計			15
合 計			69

□ 通所施設

(令和5年5月1日現在 単位:人)

区 分	施 設 名	所 在 地	利 用 者 数
障害者支援施設	潟上天王つくし苑	潟 上 市	17
	飯田川つくし苑	潟 上 市	13
	二田つくし苑	潟 上 市	4
	茶場つくしんぼ	潟 上 市	2
	昭和つくし苑	潟 上 市	7
	のあシッブ	潟 上 市	3
	ひまわりの里	潟 上 市	3
	南秋つくし苑	八 郎 潟 町	9
	弁天つくし苑	八 郎 潟 町	1
	愛 心 苑	秋 田 市	2
	いなほ作業所	秋 田 市	1
	ウェルビューいずみ	秋 田 市	1
	つどいの家	秋 田 市	1
	ア ク ー ル	秋 田 市	3
	げんきハウス	秋 田 市	2
	手形ハウス	秋 田 市	1
	保戸野ハウス	秋 田 市	1
	クローバー	秋 田 市	1
	聖 和	秋 田 市	1
	ふきのとう	秋 田 市	1
	希 望 園	秋 田 市	1
	ス ク ラ ム	秋 田 市	1
	ほのぼの	秋 田 市	1
	はっぴーわーきん	秋 田 市	2
	たけのこ	秋 田 市	1
	土崎ハウス	秋 田 市	1
	ジョブサポいずみ	秋 田 市	1
	ビーハッピー	秋 田 市	1
	ナチュラルハウス	秋 田 市	1
	やわらぎ	秋 田 市	1
	玉の池ワークハウス	男 鹿 市	1
すまいる	男 鹿 市	1	
スプレッド	男 鹿 市	2	
就労支援センターこまち	五 城 目 町	2	
計			91

3)精神障がい者福祉

■精神保健福祉手帳所持者数の状況

等級別内訳

(各年度3月31日現在 単位:人)

区分	年度	R3年度	R4年度
1 級		69	67
2 級		147	161
3 級		54	51
計		270	279

年代別内訳

(令和5年3月31日現在 単位:人)

年齢	性別	男	女	計
10歳～19歳		8	6	14
20歳～29歳		16	15	31
30歳～39歳		21	25	46
40歳～49歳		33	25	58
50歳～59歳		25	38	63
60歳～69歳		22	24	46
70歳～79歳		10	10	20
80歳以上		1	0	1
計		136	143	279

■精神障がい者の福祉施設利用状況

(令和5年5月1日現在 単位:人)

区分	施設名	所在地	利用者数		
入所	グループホーム	あ ぎ み	秋 田 市	2	
		す ず ら ん	秋 田 市	2	
		杉 翠 荘	秋 田 市	2	
		第 二 杉 翠 荘	秋 田 市	1	
		雀	秋 田 市	3	
		ト マ ト 荘	秋 田 市	2	
		ニ コ ニ コ	秋 田 市	2	
		げ ん き ハ ウ ス	秋 田 市	1	
		あ お ぞ ら	秋 田 市	1	
		ま ち な か	秋 田 市	1	
		じ ゃ が い も	秋 田 市	1	
	宿泊型自立訓練	手 形 ハ ウ ス	秋 田 市	1	
		紫 陽 花	秋 田 市	1	
		土 崎 ハ ウ ス	秋 田 市	1	
		ク マ ゲ ラ の 郷	北 秋 田 市	1	
		S U N	青 森 市	1	
	計			23	
	通所	就労支援施設	飯 田 川 つ く し 苑	潟 上 市	1
			潟 上 天 王 つ く し 苑	潟 上 市	2
茶 場 つ く し ん ぼ			潟 上 市	1	
の あ シ ッ プ			潟 上 市	3	
ひ ま わ り の 里			潟 上 市	3	
げ ん き ハ ウ ス			秋 田 市	7	
ク ロ ー バ ー			秋 田 市	3	
ニ コ ニ コ パ ン 工 房			秋 田 市	1	
手 形 ハ ウ ス			秋 田 市	1	
H S S			秋 田 市	4	
ご ろ り ん は う す			秋 田 市	1	
こ ま ど り			秋 田 市	2	
ア ポ ロ ン			秋 田 市	1	
中 野 つ く し 苑			秋 田 市	1	
ス ノ ー ド ロ ッ プ			秋 田 市	1	
ジ ョ ブ サ ポ い ず み			秋 田 市	1	
ニ コ ニ コ 工 房 追 分			秋 田 市	1	
い す と わ ー る			男 鹿 市	1	
コ バ ト の コ ト バ			男 鹿 市	2	
や ま ど り			五 城 目 町	1	
就 労 支 援 セ ン タ ー こ ま ち	五 城 目 町	10			
計			48		

6. 児童福祉

1) 家庭児童相談の状況

(令和4年度 単位:件)

相 談 種 類		件 数
養護相談	児 童 虐 待 相 談	19
	そ の 他 の 相 談	37
保 健 相 談		0
障害相談	肢 体 不 自 由 相 談	0
	視 聴 覚 障 害 相 談	0
	言 語 発 達 障 害 等 相 談	0
	重 症 心 身 障 害 相 談	0
	知 的 障 害 相 談	0
	発 達 障 害 相 談	0
非行相談	ぐ 犯 行 為 等 相 談	1
	触 法 行 為 等 相 談	4
育成相談	性 格 行 動 相 談	17
	不 登 校 相 談	10
	適 正 相 談	1
	育 児 ・ し つ け 相 談	5
そ の 他 の 相 談		1
計		95

再 掲	い じ め 相 談	3
	児 童 買 春 等 被 害 相 談	0

2) 児童手当支給状況

(令和4年度 単位:人、円)

区 分	延児童数	支 給 額
0 歳 ~ 3 歳 未 満	5,259	78,885,000
3 歳 以 上 小 学 校 修 了 前	21,929	232,100,000
中 学 校 修 了 前	7,552	75,520,000
特 例 給 付	500	2,500,000
施 設 等 受 給 資 格 者 (里 親)	36	360,000
計	35,276	389,365,000

3) 児童扶養手当、特別児童扶養手当の支給状況

(令和5年3月31日現在 単位:人、円)

区 分	受給資格者数	支 給 額
児 童 扶 養 手 当	303	12,990,700
特 別 児 童 扶 養 手 当	118	

4) 児童福祉施設利用状況

潟上市から入所している児童福祉施設

(令和5年3月31日現在 単位:人)

区 分	施 設 名	住 所	人数	電話番号
児 童 養 護 施 設	聖園天使園	秋田市保戸野すわ町1-58	0	018-823-2696
	感恩講児童保育院	秋田市寺内神屋敷2-1	1	018-845-0483
	県南愛児園 ドリームハウス	横手市横山1-1	0	0182-32-6065
	陽清学園	北秋田市七日市字家向46-1	0	0186-66-2104
児 童 自 立 支 援 施 設	千秋学園	秋田市新屋下川原町1-2	0	018-862-2614
母 子 生 活 支 援 施 設	若草ハイム	秋田市川元小川町1-4	1	018-823-1208
	秋田婦人ホーム	秋田市櫛山古川新町41-2	0	018-831-1467
	秋田わかばハイム	秋田市南通築地2-6	0	018-833-4246
	横手市サンハイム	横手市松原町2-13	0	0182-32-6095
乳 児 院	秋田赤十字乳児院	秋田市広面字釣瓶町100-3	0	018-884-1760
情 緒 障 害 短 期 治 療 施 設	青森おおぞら学園	青森市大字雲谷字山吹237-17	0	017-752-0080
知 的 障 害 児 施 設	東山学園	鹿角市花輪字案内58-8	0	0186-23-3021

5) 市内就学前施設の状況

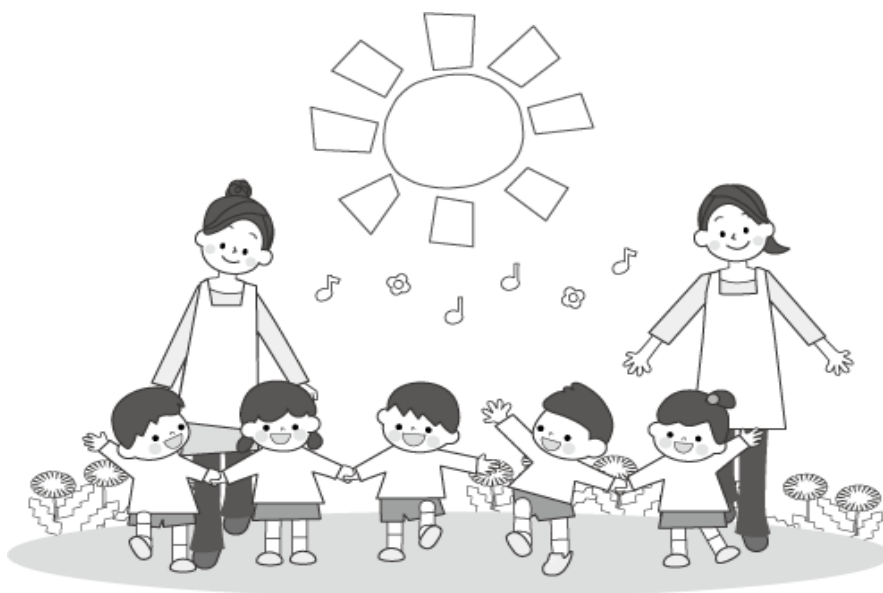
(令和5年4月1日現在 単位:人)

公私	施設種別	施設名	利用定員	延長保育	一時保育	障がい児保育	病児保育	休日保育
公立	保育所	追分保育園	200	○	○	○		
	幼保連携型 認定こども園	天王こども園	280	○	○	○	○	
		出戸こども園	180	○	○	○		
		昭和こども園	200	○	○	○	○	
		若竹幼児教育センター	105	○	○	○		
私立	幼稚園型 認定こども園	追分幼稚園 附属ベビー園	165	○	○	○		
	小規模 保育事業	追分みなと園	19	○				
		ニチイキッズ 天王みなみ保育園	19	○				
		プティアンジュ園	18	○				
	事業所内 保育施設	てんぷす	(地域枠) 9	○				○
	企業主導型 保育施設	みんなの未来 メルシティ潟上園	(地域枠) 9	○				○
		みんなの未来追分園	(地域枠) 9	○				
	認可外 保育施設	藤原記念病院 附属保育所						
託児室コロボックル								
計			1,213					

6) 保育所・認定こども園等年齢別入所の状況

(令和5年4月1日現在 単位:人)

施設名	入所児童数	年齢別内訳					
		0歳児	1歳児	2歳児	3歳児	4歳児	5歳児
追分保育園	163	1	14	24	43	37	44
天王こども園	168	3	21	18	38	40	48
出戸こども園	118	0	14	11	32	31	30
昭和こども園	121	1	20	15	29	21	35
若竹幼児教育センター	73	3	9	12	16	17	16
追分幼稚園附属追分ベビー園	134	3	17	20	42	26	26
追分みなと園	13	2	6	5	0	0	0
ニチイキッズ天王みなみ保育園	13	0	7	6	0	0	0
プティアンジュ園	2	0	2	0	0	0	0
その他	64	6	21	21	10	1	5
計	869	19	131	132	210	173	204



7) 保育所等理由別入所の状況

(令和4年10月1日現在 単位:人、%)

年度	区分	就労・就学	求職活動	母親の出産等	疾病又は障害	疾病等の介護	その他	計
	R4年度	人員	741	11	1	14	2	45
	比率	91.0	1.4	0.1	1.7	0.2	5.5	100

8) すこやか子育て支援事業

(単位:か所、人、円)

R4年度	施設数	対象児童数(延人数)	助成額
一般世帯	36	347	28,992,060
ひとり親世帯	4	7	463,052
計	40	354	29,455,112

◆保育料および副食費助成・・・教育・保育施設等に入所する児童の保育料等の一部を助成することにより、経済的負担を軽減。

9) 放課後児童クラブ登録児童数

(令和5年4月1日現在 単位:人)

施設名	登録児童数	学年別内訳					
		1年生	2年生	3年生	4年生	5年生	6年生
てんのうA児童クラブ	29	11	10	8	0	0	0
てんのうB児童クラブ	27	9	10	8	0	0	0
てんのうC児童クラブ	27	0	0	0	12	7	8
とうこ児童クラブ	7	4	1	2	0	0	0
でとA児童クラブ	43	12	8	5	11	4	3
でとB児童クラブ	41	11	10	10	7	2	1
おいわけA児童クラブ	37	15	12	7	3	0	0
おいわけB児童クラブ	35	15	10	7	3	0	0
おいわけC児童クラブ	37	15	10	9	3	0	0
おおとよ児童クラブ	59	16	20	11	7	4	1
いたがわ児童クラブ	48	13	11	12	4	7	1
満点キッズクラブ	34	9	12	11	2	0	0
計	424	130	114	90	52	24	14

10) 子育て支援センター

(令和5年3月31日現在 単位:人)

名 称	利用者 延べ人数	利用者内訳	
		親人数	子人数
若竹子育て支援センター (若竹幼児教育センター内)	262	130	132
天王子育て支援センター (天王こども園内)	736	372	364
出戸子育て支援センター (出戸こども園内)	1,031	495	536
昭和子育て支援センター (昭和こども園内)	1,183	575	608

11) ファミリーサポートセンター

(令和5年3月31日現在 単位:人)

協力会員登録数	73
依頼会員登録数	119

7. 母子父子福祉

1) 母子・父子家庭の状況

(各年度8月1日現在 単位:世帯)

区分		年度	R3年度	R4年度
母子世帯数			376	348
死別	病死		16	12
	交通事故		0	0
	産業災害		1	1
	自殺		2	2
	その他		0	0
小計			19	15
離婚			332	307
遺棄			0	1
行方不明			0	0
未婚の母			20	19
配偶者の障害			2	2
拘禁			1	1
その他			2	3
父子世帯数			63	56
死別	病死		3	3
	交通事故		1	1
	産業災害		0	0
	自殺		0	0
	その他		0	0
小計			4	4
離婚			59	52
遺棄			0	0
行方不明			0	0
未婚の父			0	0
配偶者の障害			0	0
拘禁			0	0
その他			0	0

2) 世帯主の仕事の状況

(令和4年8月1日現在 単位:世帯、%)

区分		就労している者							無職	不明	計
		自営業主	常用雇用者	臨時雇用者	日雇雇用者	パート	内職者	その他就労者			
母子	世帯数	9	192	10	0	90	0	4	41	2	348
	比率	2.6	55.2	2.9	0.0	25.9	0.0	1.1	11.8	0.6	100
父子	世帯数	6	49	0	0	0	0	0	1	0	56
	比率	10.7	87.5	0.0	0.0	0.0	0.0	0.0	1.8	0.0	100

3) 児童の状況

(令和4年8月1日現在 単位:人)

区分	就学前	就 学 中						就業	無職	その他	計
		義務教育		高校 高専	短大	大学	専修学校 その他				
		小学校	中学校								
母子	47	148	104	115	4	12	2	19	2	5	458
父子	4	15	14	19	0	1	1	5	0	0	59

4) 母子生活支援施設入所状況

(令和5年3月31日現在 単位:世帯、人)

区分	若草ハイム	秋田婦人ホーム	秋田わかばハイム
世帯数	1	0	0
児童数	1	0	0

5) 母子・寡婦福祉資金の貸付状況

(令和4年度 単位:件、円)

資金の種類		件数	金額	内 訳
事業開始資金		0	0	
事業継続資金		0	0	
修学資金	高等学校	0	0	
	短大・専修学校	0	0	
	大 学	1	2,400,000	
技能習得資金		0	0	
修業資金		1	37,000	
就職支度資金		0	0	
医療介護資金		0	0	
生活資金		0	0	
住宅資金		0	0	
転宅資金		0	0	
就学支度資金		3	785,000	短大(1)、高校(1)、就業施設(1)
結婚資金		0	0	
特例児童扶養資金		0	0	
計		5	3,222,000	

○ひとり親家庭住宅整備資金貸付状況

(令和4年度 単位:件、円)

件数	金額	内 訳
0	0	

○母子家庭自立支援給付金支給状況

(令和4年度 単位:件、円)

件数	金額	内 訳
0	0	自立支援教育訓練給付金
0	0	高等職業訓練促進給付金

8. 生活保護

1) 被保護者世帯・人員の状況

(平均値 単位:世帯、人、%)

区 分	被 保 護		保 護 率
	世帯数	人 員	
R4年度	416	533	17.0
R3年度	428	557	17.3

2) 被保護人員別内訳

(平均値 単位:人)

区 分	生活扶助	住宅扶助	教育扶助	介 護 扶 助		
				施 設	居 宅	小 計
R4年度	467	298	16	24	120	144
R3年度	479	308	18	22	125	147

(平均値 単位:人)

区 分	医 療 扶 助				小 計
	入 院		外 来		
	精神病	その他	精神病	その他	
R4年度	11	12	34	452	509
R3年度	14	15	28	470	527

(平均値 単位:人)

区 分	そ の 他 の 扶 助				合 計
	出産扶助	生業扶助	葬祭扶助	計	
R4年度	0	11	1	12	1,446
R3年度	0	10	1	11	1,490

3) 生活保護の開始理由別状況

(単位:世帯、人)

区 分	傷病	勤労収入の減少喪失	不労収入の減少喪失	手持金の減少	他管内からの転入	その他	世帯計(人数計)
R4年度	0	0	0	27	2	3	32 (40)
R3年度	4	4	2	34	1	0	45 (65)

4)生活保護の廃止理由別状況

(単位:世帯、人)

区 分	死亡 失踪	勤労収入の 増加取得	不労収入の 増加取得	親類縁者の 引取	他管内 転出	その他	世帯計(人数計)
R4年度	16	3	2	1	3	9	34 (40)
R3年度	29	8	1	2	3	14	57 (69)

5)生活保護費の状況

(単位:千円、%)

区 分	生 活 扶助費	住 宅 扶助費	教 育 扶助費	医 療 扶助費	介 護 扶助費	その他の 扶助費	施 設 事務費	計
R4年度	208,127	73,910	2,014	413,321	32,218	3,850	9,688	743,128
比 率	28.01	9.95	0.27	55.62	4.34	0.52	1.30	100
R3年度	216,636	76,572	2,366	455,622	26,049	3,021	10,202	790,468
比 率	27.41	9.69	0.30	57.64	3.30	0.38	1.29	100

6)世帯類型の状況

(各年度3月31日現在 単位:世帯)

区 分	高齢世帯	母子世帯	傷病・障害	その他	小 計
R4年度	269	14	45	85	413
R3年度	272	14	40	94	420

7)保護施設の利用状況

■生活保護法救護施設

(令和5年5月1日現在 単位:人)

施 設 名	所 在 地	電話番号	定員	潟上市からの 入所者数
玉 葉 荘	秋田市雄和向野字吹欠下36-2	018-887-2235	150	4
ひばりヶ丘ホーム	北秋田市上杉字金沢121-106	0186-78-3184	55	1

9. 生活困窮者自立支援

1) 生活困窮者自立相談支援事業の実施状況

■新規相談受付件数

年 度	R元年度	R2年度	R3年度	R4年度	備 考
件 数	90	160	151	137	

■新規相談受付年齢別件数

区 分 \ 年 度	R元年度	R2年度	R3年度	R4年度	備 考
① 39歳以下	8	30	16	27	
② 40～64歳	49	69	80	61	
③ 65歳以上	33	61	52	49	
④ 不明	0	0	3	0	
計	90	160	151	137	

■主たる相談種別件数

区 分 \ 年 度	R元年度	R2年度	R3年度	R4年度	備 考
① 生活費関係	70	132	121	106	
② 負債関係	25	35	15	19	
③ 税金・公共料金関係	20	26	13	7	
④ 介護保険関係	9	21	23	13	
⑤ 医療・医療費関係	35	40	31	28	
⑥ 就労関係	20	47	35	27	
⑦ 家族関係	18	20	20	29	
⑧ 法律問題関係	14	3	5	6	
⑨ その他諸制度関係	51	95	159	97	
計	262	419	422	332	

■事業の実施状況

区 分 \ 年 度	R元年度	R2年度	R3年度	R4年度	備 考
① 住居確保給付金	0	1	0	1	
② 子どもの学習・生活支援事業	16	14	12	16	参加生徒数
③ 家計改善支援事業	5	3	3	2	延べ参加者数

10. 高齢者福祉・介護保険

1) 年齢別高齢者の人口

(令和5年3月31日現在 単位:人、%)

区 分		65～69 歳	70～74 歳	75～79 歳	80～84 歳	85～89 歳	90～94 歳	95～99 歳	100歳 ～	計
人 員	男	1,160	1,361	934	622	407	140	23	3	4,650
	女	1,286	1,590	1,212	1,036	791	457	145	18	6,535
	計	2,446	2,951	2,146	1,658	1,198	597	168	21	11,185
比 率		21.9	26.4	19.2	14.8	10.7	5.3	1.5	0.2	100

2) 65歳以上の人口

(令和5年3月31日現在 単位:人、%)

総 人 口	31,673
65歳以上人口	11,185
高 齢 化 率	35.3

3) 65歳以上のひとり暮らしと高齢者のみの世帯の状況

(令和5年3月31日現在 単位:世帯)

区 分	世帯数
ひとり暮らし世帯	2,602
高齢者のみの世帯	2,028

4) 敬老事業

①敬老記念品配布事業 対象予定者 満80歳(傘寿)

(令和5年4月1日現在 単位:人)

地 区	人 数
天 王 地 区	284
昭 和 地 区	92
飯 田 川 地 区	49
計	425

②敬老祝金状況

(令和5年4月1日現在 単位:人、円)

区 分	金 額	対象予定者数	支給予定額
満88歳(米寿)	10,000	244	2,440,000
満99歳(白寿)	20,000	23	460,000
満100歳	100,000	13	1,300,000
満101歳以上	10,000	22	220,000

5) 老人クラブの状況

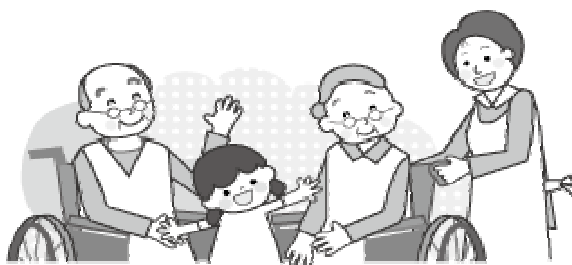
(令和5年3月31日現在 単位:人、%)

60歳以上の老人人口	老人クラブ数	老人クラブ会員数	老人クラブ加入率
13,342	50	2,405	18.0

6) 介護予防・生活支援事業の状況

(令和5年3月31日現在 単位:人、回)

事業名	実利用者	延べ回数
緊急通報体制等整備事業	62	773
寝具類洗濯乾燥消毒サービス事業	124	348
軽度生活援助事業	152	1,215
はりきゅうマッサージ療養費	68	324
家族介護用品支給事業	14	89
家族介護者交流事業	4	1
家族介護者慰労事業	0	0
食の自立支援事業	108	11,485
家族介護教室事業	200	1
高齢者心配ごと相談事業	62	35
高齢者実態把握事業	122	122
介護予防プラン作成事業	0	0
生活管理指導短期宿泊事業	0	0



7) 養護老人ホーム入所状況

(令和5年4月1日現在 単位:人)

施設名	住所	入所者数
秋田聖徳会養護老人ホーム	秋田市旭南1丁目5-6	3
五城目町養護老人ホーム森山荘	南秋田郡五城目町上樋口字樽沢187	2

8) 在宅介護支援センター

①種別

(令和5年4月1日現在)

	名称	委託先
地域型	老人介護支援センターてんのう	(福) 敬仁会
	潟上市昭和在宅介護支援センター	(福) 昭和ふくし会
	潟上市飯田川在宅介護支援センター	(福) ふたあら福祉会

②利用状況

(各年度3月31日現在 単位:カ所、人、件)

年度		R2年度	R3年度	R4年度
実施施設数		3	3	3
相談実人数		610	605	698
相談延べ件数		13,429	14,120	14,297
相談状況	来所による相談件数	591	835	699
	電話による相談件数	4,703	4,943	5,416
	訪問による相談件数	7,593	7,783	7,295
	その他の相談件数	542	559	887

■ 介護保険

■ 第1号被保険者(65歳以上)の保険料

(令和5年3月31日現在 単位:人、%)

所得段階	標準割合	年度末現在被保険者数 (税制改正による特例措置 がなかった場合)	左のうち税制改正による特 例措置を受けている被保険 者数	構成比率
第1段階	0.45	2,163	0	19.4
第2段階	0.75	1,294	0	11.6
第3段階	0.75	876	0	7.9
第4段階	0.9	1,415	0	12.7
第5段階	基準額	1,787	0	16.0
第6段階	1.2	1,679	0	15.1
第7段階	1.3	1,163	0	10.4
第8段階	1.5	429	0	3.8
第9段階	1.7	338	0	3.0
計		11,144	0	

■ 第1号被保険者(65歳以上)

(各年度3月31日現在 単位:人)

区 分	R3年度	R4年度
65歳以上75歳未満	5,577	5,400
75歳以上	5,578	5,744
合 計	11,155	11,144

■ 介護保険要介護(要支援)認定者数

(令和5年3月31日現在 単位:人)

区 分	要支援1	要支援2	計	経過的 要介護	要介護1	要介護2	要介護3	要介護4	要介護5	計	合 計
第1号被保険者	175	256	431	0	529	373	272	289	160	1,623	2,054
65歳以上75歳未満	25	40	65	0	57	37	29	32	20	175	240
75歳以上	150	216	366	0	472	336	243	257	140	1,448	1,814
第2号被保険者	4	5	9	0	8	7	6	5	1	27	36
総 数	179	261	440	0	537	380	278	294	161	1,650	2,090

■ 要介護認定申請の内訳

(単位:件)

区 分	新 規	更 新	※区分変更	計
R4年度	503	992	240	1,735

※要支援者の要介護新規を含む

■ 居宅介護(介護予防)サービス受給者数

(令和5年3月分 単位:人)

区 分	要支援1	要支援2	計	経過的 要介護	要介護1	要介護2	要介護3	要介護4	要介護5	計	合 計
第1号被保険者	42	119	161	0	367	254	158	96	47	922	1,083
第2号被保険者	1	4	5	0	4	4	4	3	1	16	21
総 数	43	123	166	0	371	258	162	99	48	938	1,104

■地域密着型(介護予防)サービス受給者数

(令和5年3月分 単位:人)

区 分	要支援1	要支援2	計	経過的 要介護	要介護1	要介護2	要介護3	要介護4	要介護5	計	合 計
第1号被保険者	2	3	5	0	91	65	43	56	22	277	282
第2号被保険者	0	0	0	0	3	1	1	0	0	5	5
総 数	2	3	5	0	94	66	44	56	22	282	287

■施設介護サービス受給者数

(令和5年3月分 単位:人)

区 分	要介護1	要介護2	要介護3	要介護4	要介護5	計
介護老人福祉施設	0	7	35	68	33	143
第1号被保険者	0	7	35	68	33	143
第2号被保険者	0	0	0	0	0	0
介護老人保健施設	33	35	33	50	32	183
第1号被保険者	32	33	31	49	32	177
第2号被保険者	1	2	2	1	0	6
介護療養型医療施設	0	0	0	0	0	0
第1号被保険者	0	0	0	0	0	0
第2号被保険者	0	0	0	0	0	0
介護医療院	0	0	0	0	0	0
第1号被保険者	0	0	0	0	0	0
第2号被保険者	0	0	0	0	0	0
総 数	33	42	68	118	65	326

■介護保険サービスの利用状況

(単位:件)

区 分	サ ー ビ ス 種 類	R3年度	R4年度
居 宅	訪問介護	2,142	2,128
	訪問入浴介護	145	150
	訪問看護	812	720
	訪問リハビリテーション	153	177
	通所介護	3,610	3,518
	通所リハビリテーション	2,054	1,973
	福祉用具貸与	6,055	6,187
	短期入所生活介護	4,215	4,046
	短期入所療養介護	87	73
	居宅療養管理指導	1,014	893
	認知症対応型共同生活介護	911	938
	短期利用認知症対応型共同生活介護	0	0
	地域密着型介護老人福祉施設	916	934
	認知症対応型通所介護	35	32
	小規模多機能型居宅介護	264	285
	定期巡回・随時対応型訪問介護看護	412	396
	地域密着型通所介護	840	857
	特定施設入居者生活介護	150	171
	特定施設入居者生活介護(短期利用型)	5	0
	居宅介護支援	12,723	13,037
居宅介護福祉用具購入費	100	100	
居宅介護住宅改修費	60	75	
施 設	介護老人福祉施設	1,653	1,737
	介護老人保健施設	2,275	2,268

■介護給付費の状況

(単位:円)

区 分	R3年度	R4年度
居宅介護サービス (A)	2,144,629,822	2,116,638,541
訪問介護	77,003,695	74,726,412
訪問入浴介護	7,591,158	7,928,114
訪問看護	21,482,719	20,238,260
訪問リハビリテーション	3,955,881	3,811,644
通所介護	216,274,091	204,562,648
通所リハビリテーション	132,207,934	122,897,569
福祉用具貸与	61,486,132	64,822,843
短期入所生活介護	818,323,733	771,501,617
短期入所療養介護	8,478,801	8,447,274
居宅療養管理指導	5,416,740	4,678,677
認知症対応型共同生活介護	237,802,484	245,937,491
短期利用認知症対応型共同生活介護	0	0
地域密着型介護老人福祉施設	233,798,599	242,046,054
認知症対応型通所介護	3,977,312	3,325,473
小規模多機能型居宅介護	47,580,048	49,818,221
定期巡回・随時対応型訪問介護看護	50,204,279	47,472,880
地域密着型通所介護	39,396,591	36,690,431
特定施設入居者生活介護	25,926,196	28,730,900
特定施設入居者生活介護(短期利用型)	854,253	0
居宅介護支援	144,205,951	170,076,944
居宅介護福祉用具購入費	3,091,179	2,715,095
居宅介護住宅改修費	5,572,046	6,209,994
施設介護サービス (B)	1,076,059,513	1,092,265,503
介護老人福祉施設	427,698,867	447,681,887
介護老人保健施設	648,360,646	644,583,616
高額介護サービス費 (C)	96,187,552	92,613,924
高額医療合算介護サービス費 (D)	13,221,061	11,672,665
特定入所者介護サービス費 (E)	226,729,672	195,124,469
審査支払手数料 (F)	3,682,133	3,684,226
合 計 (A)+(B)+(C)+(D)+(E)+(F)	3,560,509,753	3,511,999,328

■介護予防・日常生活支援総合事業

1) 基本チェックリスト実施結果内訳

(単位:人)

事業対象区分	該 当	非該当	計
R4年度	2	0	2

2) 介護予防・生活支援サービス利用状況

(令和4年度 単位:件数)

区 分	サ ー ビ ス 種 類	件 数
訪問型サービス	従前相当サービス	757
	サービスA(緩和した基準によるサービス)	22
	サービスC(短期集中予防サービス)	0
通所型サービス	従前相当サービス	1,678
	サービスA(緩和した基準によるサービス)	0
	サービスC(短期集中予防サービス)	0
介護予防支援	介護予防ケアマネジメント(包括・委託分)	1,587

3) 介護予防・日常生活支援総合事業費の状況

(令和4年度 単位:円)

区 分	サ ー ビ ス 種 類	事 業 費
訪問型サービス	従前相当サービス	10,228,343
	サービスA(緩和した基準によるサービス)	210,528
	サービスC(短期集中予防サービス)	0
通所型サービス	従前相当サービス	34,650,366
	サービスA(緩和した基準によるサービス)	0
	サービスC(短期集中予防サービス)	0
介護予防支援	介護予防ケアマネジメント(委託分のみ)	6,806,220
審 査 支 払 手 数 料		223,587
合 計		52,119,044

11. 福祉医療

■福祉医療費受給者証交付状況

(単位:人)

区 分	県制度活用部分						小計 ①
	高 齢 身障者	重 度 身障者	乳幼児及び小中学生		ひとり親家庭等の児童		
			区分(74) <small>※</small>	区分(81) <small>※</small>	母子	父子	
R3年度	357	1,002	383	2,580	390	46	4,758
R4年度	351	968	362	2,561	385	34	4,661

(単位:人)

区 分	市単独制度部分			合計 ①+②
	区分(81) (再掲)	区分(80) <small>※</small> ②	②のうち 高校生等	
R3年度	(2,580)	205	—	4,963
R4年度	(2,561)	887	696	5,548

(※)区分の説明

・区分(74)

0歳児、住民税所得割非課税世帯

・区分(81)

乳幼児及び小中学生のうち、県所得制限内で1歳児以降の住民税所得割課税世帯の児童(県制度では1,000円上限で自己負担する部分を市単独制度により全額助成)

・区分(80)

乳幼児及び小中学生のうち県所得制限超過世帯の児童、高校生等(高校生等は令和4年8月診療分から適用)

■福祉医療費給付状況

(単位:件、千円)

区 分		県制度活用部分						小計 ①
		高 齢 身障者	重 度 身障者	乳幼児及び小中学生		ひとり親家庭等の児童		
				区分(74)	区分(81)	母子	父子	
R3年度	件 数	11,400	27,737	5,576	37,037	4,516	489	86,755
	金 額	26,591	116,244	13,088	48,540	9,104	1,879	215,446
R4年度	件 数	9,504	23,177	5,630	38,605	4,310	299	81,525
	金 額	27,181	113,969	14,340	49,540	8,900	1,341	215,271

(単位:件、千円)

区 分		市単独制度部分			合計 ①+②
		区分(81) (再掲)	区分(80)	小計 ②	
R3年度	件 数	(37,037)	2,730	2,730	89,485
	金 額	23,986	5,492	29,478	244,924
R4年度	件 数	(38,605)	5,771	5,771	87,296
	金 額	24,175	13,758	37,933	253,204

■福祉医療制度一覧

受給者の資格要件等	制度番号	支給制限
<p>高齢身体障がい者</p> <p>65歳以上の身体障がい者(身障手帳4～6級)</p>	72	<p>◆社保本人該当なし</p> <p>◆所得制限あり</p> <p>※本人および扶養義務者(3親等以内の同居親族)</p>
<p>75歳以上の高齢身体障がい者(身障手帳4～6級)</p>	77	<p>◆所得制限あり</p> <p>※本人および扶養義務者(3親等以内の同居親族)</p>
<p>重度心身障がい(児)者</p> <p>75歳までの重度心身障がい児(者)(身障手帳1～3級、療育手帳A)</p>	73	<p>◆社保本人は所得制限あり</p> <p>※本人および扶養義務者(3親等以内の同居親族)</p>
<p>65歳以上で後期高齢者医療制度加入の重度心身障がい者(身障手帳1～3級、療育手帳A)</p>	78	
<p>乳幼児及び小中学生</p> <p>出生から中学校修了年度の3月31日までの間にある児童</p>	74・80・81	<p>◆支給制限なし、所得確認あり(父母)</p>
<p>ひとり親家庭等の児童</p> <p>母子・父子家庭の児童、父母のない児童、父または母が重度の身障手帳保持者の児童(18歳に達する日以後の最初の3月31日まで)</p>	75・76	<p>◆所得制限あり</p> <p>[扶養義務者および3親等以内の同居親族(当該児童の父又は母の兄弟姉妹も含む)]</p> <p>◆社保本人該当なし</p>
<p>高校生等</p> <p>18歳に達する日以後の最初の3月31日までの間にある児童(乳幼児及び小中学生、ひとり親家庭等の児童又は重度心身障害(児)者に該当する者を除く。)</p>	80	<p>◆所得制限なし</p>

12. 地域福祉

1) 民生委員・児童委員(主任児童委員)

(令和5年3月31日現在 単位:人)

区 分	天王地区	昭和地区	飯田川地区	計
民生委員	38	16	13	67
主任児童委員	3	2	2	7
計	41	18	15	74

■男女構成比

(令和5年3月31日現在 単位:人)

区 分	天 王 地 区		昭 和 地 区		飯 田 川 地 区		計	
	男	女	男	女	男	女	男	女
30代	0	0	0	0	0	0	0	0
40代	0	2	0	1	0	0	0	3
50代	1	1	0	3	0	0	1	4
60代	1	16	1	4	2	8	4	28
70代	5	15	5	4	2	3	12	22
計	7	34	6	12	4	11	17	57

2) 活動件数

■問題別相談、支援件数

(単位:件)

種 別	在 宅 福 祉	介 護 保 険	健 康 ・ 保 健 医 療	母 子 子 育 保 健 ・ 活 の	地 域 生 活 の	・ 子 ども の 学 校 生 活 育 成	生 活 費	年 金 ・ 保 険	仕 事	家 族 関 係	住 居	生 活 環 境	日 常 的 な 支 援	そ の 他	計
R3年度	128	22	90	21	307	22	24	0	1	28	15	84	609	357	1,708
R4年度	70	27	65	8	260	27	20	0	2	12	14	56	614	526	1,701

■分野別相談、支援件数

(単位:件)

種 別	高 齢 者 に 関 する 事 項	障 害 者 に 関 する 事 項	子 ども に 関 する 事 項	そ の 他	計
R3年度	1,076	44	341	247	1,708
R4年度	1,065	97	283	256	1,701

■その他の活動件数

(単位:件)

種 別	調 査 ・ 実 態 把 握	〜 行 事 ・ 事 業 ・ 協 会 議 事 の 参 加 ・ 協 力 議 事	・ 地 域 福 祉 主 体 活 動	・ 民 児 研 協 運 修 営	証 明 事 務	の 要 保 護 児 童 の 仲 介 見 学	計
R3年度	576	1,317	1,899	1,205	81	7	5,085
R4年度	510	1,195	1,914	1,384	59	6	5,068

■訪問回数

(単位:件)

種別	訪問・連絡活動	その他	計
R3年度	5,167	2,860	8,027
R4年度	5,271	2,734	8,005

■連絡調整回数

(単位:件)

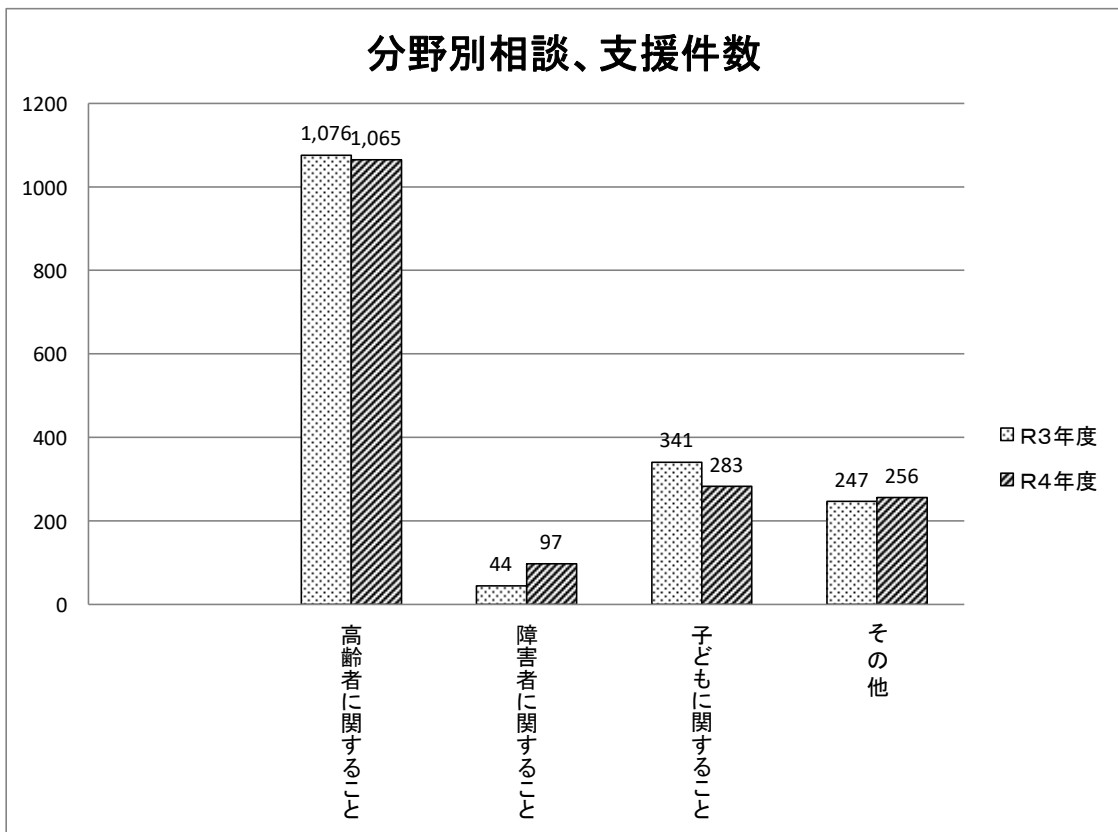
種別	委員相互	その他の関係機関	計
R3年度	1,606	2,922	4,528
R4年度	2,361	2,368	4,729

■活動日数

(単位:件)

種別	活動日数
R3年度	8,692
R4年度	8,134

分野別相談、支援件数



13. その他の援護

1) 要援護者対策

■行旅病人・死亡人取扱状況

(単位:件)

年 度	R元年度	R2年度	R3年度	R4年度
病 人	0	0	0	0
死 亡 人	0	0	0	0

2) 戦傷病者、戦没者遺族等の援護

■遺族会会員数

(単位:人)

年 度	R元年度	R2年度	R3年度	R4年度
人 数	123	89	89	78

■戦没者等の妻への特別給付金

(単位:人)

年 度	R元年度	R2年度	R3年度	R4年度
進 達 件 数	0	0	0	0
国債交付件数	0	0	0	0

■戦没者等の遺族への特別弔慰金

(単位:人)

年 度	R元年度	R2年度	R3年度	R4年度
進 達 件 数	0	198	13	15
国債交付件数	0	176	34	13

3) 日本赤十字社潟上市地区会員増強運動

■日赤活動資金収納状況

(単位:円、%)

年 度	R元年度	R2年度	R3年度	R4年度
目 標 額	4,432,800	4,432,800	4,432,800	4,087,800
実 績 額	4,057,100	4,018,602	3,905,200	3,845,200
達 成 率	91.5	90.7	88.1	94.1

■日赤会員状況

(単位:人、%)

年 度	R元年度	R2年度	R3年度	R4年度
目 標 数	5,178	5,178	5,178	3,387
実 績 数	4,299	3,387	3,144	2,691
達 成 率	83.0	65.4	60.7	79.5

14. 市内の福祉施設等一覧

■ 居宅介護支援事業所

No.	名 称	所 在 地	電話番号
1	ケアプランセンターてんのう	天王字鶴沼台43-231	018-878-7341
2	まごころプランステーション	天王字北野307-55	018-878-6850
3	あゆみ居宅介護支援事業所	天王字細谷長根34-1	018-853-5580
4	こもれび介護支援センター	天王字上江川47-130	018-872-2201
5	潟上居宅介護支援事業所	天王字棒沼台247-4	018-874-7233
6	居宅介護支援センターゆかりの森・追分	天王字上北野4-25	018-870-4677
7	支援センターしょうわ	昭和大久保字町後244	018-877-6701
8	南秋田在宅総合ケアセンター	昭和大久保字街道下92-1	018-877-7288
9	潟上市社会福祉協議会 ケアプランセンター	飯田川下虻川字八ツ口70	018-854-8222
10	飯田川居宅介護支援センター わかば園	飯田川下虻川字上谷地168-1	018-877-7078
11	居宅介護支援事業所おいわけ	天王字追分西2-35	018-873-7775
12	SOMPOケア秋田かたがみ居宅介護支援	天王字持谷地117-5	018-872-2732
13	居宅介護支援センターすてっぷ(休止)	天王字追分西50-4	018-838-0872

■ 訪問介護(ホームヘルプ)

No.	名 称	所 在 地	電話番号
1	南秋田在宅総合ケアセンター	昭和大久保字街道下92-1	018-877-7119
2	Ohanaケアセンター	天王字長沼20 グレブションA103	018-874-8644
3	訪問介護事業所つばめ	天王字棒沼台247-4	018-872-2510
4	SOMPOケア 秋田かたがみ 訪問介護	天王字持谷地117-5	018-872-2731
5	潟上市社会福祉協議会 ヘルパーステーション	飯田川下虻川字八ツ口70	018-854-8222
6	ニチイケアセンターかたがみ 訪問介護事業所	天王字蒲沼63-78 メゾン・ド・ベルツ101	018-872-2811

■ 訪問看護

No.	名 称	所 在 地	電話番号
1	天王訪問看護ステーション	天王字北野307-55	018-878-7810
2	南秋田訪問看護ステーション	昭和大久保字街道下92-1	018-877-7116

■通所介護(デイサービス)

No.	名 称	所 在 地	電話番号
1	デイサービスセンターはまなす	天王字上江川212-2	018-878-6383
2	デイサービスセンターこもれび	天王字上江川47-130	018-872-2201
3	デイサービスセンター遊	天王字細谷長根34-1	018-853-5533
4	デイサービスセンターふくろう	天王字棒沼台247-4	018-872-2512
5	昭和デイサービスセンター	昭和大久保字町後244	018-877-6700
6	飯田川デイサービスセンター わかば園	飯田川下虻川字上谷地168-1	018-877-7077
7	デイサービスセンターすてっぷ	天王字追分西50-4	018-838-0872

■地域密着型通所介護(デイサービス)

No.	名 称	所 在 地	電話番号
1	デイサービス真心	天王字追分西2-115	018-893-6888
2	潟上地域リハビリステーション	飯田川下虻川字井戸沢41	018-853-0236

■短期入所生活介護(ショートステイ)

No.	名 称	所 在 地	電話番号
1	短期ケアセンター松恵苑	天王字鶴沼台43-226	018-878-5533
2	老人保健施設くらかけの里	天王字鶴沼台43-231	018-878-6622
3	ショートステイゆかり追分	天王字上北野4-25	018-870-4677
4	ショートステイ和	天王字細谷長根34-1	018-853-5570
5	ショートステイこうのとり	天王字棒沼台247-4	018-872-2510
6	ショートステイこもれび	天王字上江川47-130	018-872-2201
7	ショートステイホーム昭寿苑	昭和大久保字北野海老漣沼端74-3	018-877-6411
8	老人保健施設ほのぼの苑	昭和大久保字街道下92-1	018-877-7115
9	飯田川ショートステイセンター わかば園	飯田川下虻川字上谷地168-1	018-877-7077
10	ショートステイはあと	飯田川飯塚字家ノ越45-1	018-853-0670
11	ショートステイ杉の里	天王字追分115-1	018-874-7503
12	ショートステイ松の杜	天王字大長根85-6	018-893-6335
13	ショートステイかたがみ	天王字長沼40-2	018-874-8020
14	ショートステイおいわけ	天王字追分西2-35	018-873-7775
15	ショートステイ啄木鳥	天王字棒沼台247-1	018-872-2515
16	短期ケアセンター聚恵苑	天王字上江川47-100	018-853-5217

■通所リハビリ(デイケア)

No.	名 称	所 在 地	電話番号
1	老人保健施設くらかけの里	天王字鶴沼台43-231	018-878-6622
2	老人保健施設ほのぼの苑	昭和大久保字街道下92-1	018-877-7115

■福祉用具貸与及び特定福祉用具販売

No.	名 称	所 在 地	電話番号
1	ライナ	天王字二田79-1	018-893-4414

■住宅改修

No.	名 称	所 在 地	電話番号
1	ライナ	天王字二田79-1	018-893-4414

■介護老人福祉施設(特別養護老人ホーム)

No.	名 称	所 在 地	電話番号
1	特別養護老人ホーム松恵苑	天王字鶴沼台43-226	018-878-5533
2	特別養護老人ホーム昭寿苑	昭和大久保字北野海老漣沼端74-3	018-877-6411
3	特別養護老人ホームわかば園	飯田川下虻川字上谷地168-1	018-877-7077

■介護老人保健施設(老人保健施設)

No.	名 称	所 在 地	電話番号
1	老人保健施設くらかけの里	天王字鶴沼台43-231	018-878-6622
2	老人保健施設ほのぼの苑	昭和大久保字街道下92-1	018-877-7115

■認知症対応型共同生活介護(グループホーム)

No.	名 称	所 在 地	電話番号
1	グループホーム恵の里	天王字棒沼台287-11	018-878-7102
2	グループホームホプシー	天王字上北野71-8	018-873-7728
3	グループホームまめだすか	昭和大久保字街道下119	018-877-7118
4	グループホーム昭和	昭和大久保字北野街道上56-15	018-877-7153
5	グループホーム梅の里	飯田川下虻川字八ツ口49-2	018-854-8130
6	グループホームしらさぎ苑	飯田川飯塚字塞ノ神143-3	018-877-7833

■認知症対応型通所介護(デイサービス)

No.	名 称	所 在 地	電話番号
1	デイサービス昭和	昭和大久保字北野街道上56-15	018-877-7153
2	デイサービスホプシー	天王字上北野71-8	018-873-7728
3	デイサービスセンターこもれび	天王字上江川47-130	018-872-2201

■小規模多機能型居宅介護

No.	名 称	所 在 地	電話番号
1	小規模多機能型居宅介護 かわせみ	天王字棒沼台247-4	018-872-2520

■地域密着型介護老人福祉施設入所者生活介護

No.	名 称	所 在 地	電話番号
1	地域密着型特別養護老人ホーム たんちょう	天王字棒沼台247-4	018-872-2520
2	地域密着型介護老人福祉施設 あかひげ	昭和大久保字街道下84-6	018-877-2665
3	地域密着型特別養護老人ホーム 聚恵苑	天王字上江川47-100	018-853-5217

■定期巡回・随時対応型訪問介護看護

No.	名 称	所 在 地	電話番号
1	定期巡回・随時対応型訪問介護 看護はやぶさ	昭和大久保字街道下84-6	018-877-2675

■在宅介護支援センター

No.	名 称	所 在 地	電話番号
1	老人介護支援センターてんのう	天王字鶴沼台43-231	018-878-7341
2	潟上市昭和在宅介護支援センター	昭和大久保字町後244	018-877-6701
3	潟上市飯田川在宅介護支援セン ター	飯田川下虻川字上谷地168-1	018-877-7078

■生活支援ハウス

No.	名 称	所 在 地	電話番号
1	潟上市昭和生生活支援ハウス	昭和大久保字街道下119	018-877-7109

■児童館

No.	名 称	所 在 地	電話番号
1	潟上市昭和中央児童館	昭和大久保字元木田68	018-877-2793
2	潟上市若竹児童センター	飯田川和田妹川字千刈8-2	018-854-8030
3	潟上市追分地区児童館	天王字上北野75	018-873-4889

■保育所

No.	名 称	所 在 地	電話番号
1	潟上市立追分保育園	天王字追分西121	018-873-5159

■認定こども園

No.	名 称	所 在 地	電話番号
1	潟上市立天王こども園	天王字持長根116-1	018-853-8277
2	潟上市立出戸こども園	天王字北野231-2	018-878-4420
3	潟上市立昭和こども園	昭和大久保字堤の上1-3	018-838-0140
4	潟上市立若竹幼児教育センター	飯田川下虻川字八ツ口80	018-877-4050
5	学校法人海山学園 追分幼稚園附属ベビー園	天王字長沼5	018-873-2611

■小規模保育事業

No.	名 称	所 在 地	電話番号
1	ニチイキッズ天王みなみ保育園	天王字上北野4-636	018-873-6006
2	追分みなと園	天王字上北野121-8	018-853-4156
3	プティアンジュ園	天王字上北野4-674	018-853-1285

■事業所内保育事業

No.	名 称	所 在 地	電話番号
1	社会医療法人 正和会 事業所内保育園 てんぷす	昭和大久保字街道下92-1	018-877-2888

■企業主導型保育施設

No.	名 称	所 在 地	電話番号
1	みんなのみらいメルンティ潟上園	飯田川飯塚字上堤敷76-13	018-853-8277
2	みんなのみらい追分園	天王字上北野4-592	018-838-7122

■認可外保育施設

No.	名 称	所 在 地	電話番号
1	託児室 コロボックル	天王字上北野60-1	018-873-3123
2	藤原記念病院附属保育所	天王字上江川47-245	018-878-6080

■児童クラブ

No.	名 称	所 在 地	電話番号
1	てんのうA児童クラブ	天王字児玉82 天王小学校内	090-5598-7850
2	てんのうB児童クラブ	天王字児玉82 天王小学校内	080-1679-2276
3	てんのうC児童クラブ	天王字児玉82 天王小学校内	080-1665-6831
4	とうこ児童クラブ	天王字宮の後303 東湖小学校内	080-1804-5062
5	でとA児童クラブ	天王字北野231-31 出戸小学校敷地内	090-2363-5429
6	でとB児童クラブ	天王字北野231-31 出戸小学校敷地内	080-2808-2710
7	おいわけA児童クラブ	天王字追分西27-3 追分小学校敷地内	080-1679-1590
8	おいわけB児童クラブ	天王字追分西27-3 追分小学校敷地内	080-2808-5750
9	おいわけC児童クラブ	天王字追分西27-3 追分小学校敷地内	080-1826-0565
10	おおとよ児童クラブ	昭和大久保字高田22 大豊小学校内	080-1698-4169
11	いいたがわ児童クラブ	飯田川和田妹川字千刈8-2 若竹児童センター内	080-1679-1580

■障害者支援施設(通所)

No.	名 称	所 在 地	電話番号
1	潟上天王つくし苑	天王字羽立片山254-1	018-878-6263
2	飯田川つくし苑	飯田川下虻川字八ツ口64-2	018-877-4701
3	二田つくし苑	天王字二田221-2	018-838-0098
4	茶場つくしんぼ	天王字棒沼台298-2	018-853-7080
5	のあシップ	天王字追分西2-68	018-853-6535
6	飯田川つくし苑分場昭和つくし苑	昭和久保字元木田204-1	018-853-0294
7	潟上ひまわりの里	天王字細谷長根348-2	018-827-6167

■放課後等デイサービス

No.	名 称	所 在 地	電話番号
1	まじっくハウス	天王字追分西53-26	018-853-1576
2	児童デイサービス ルピナス潟上	天王字北野237-13	018-838-1147

■指定相談支援事業所

No.	名 称	所 在 地	電話番号
1	潟上天王つくし苑	天王字羽立片山254-1	018-878-6263
2	潟上市社会福祉協議会 ほほえみ相談支援事業所	飯田川下虻川字八ツ口70	018-854-8222
3	相談支援センタージョイン	天王字追分西93-11	018-853-8664

■社会福祉協議会

No.	名 称	所 在 地	電話番号
1	潟上市社会福祉協議会	飯田川下虻川字八ツ口70	018-877-2627
2	昭和センター	昭和久保字堤の上1-3	018-877-5017
3	天王センター	天王字上江川47-441	018-878-6538
4	飯田川センター	飯田川下虻川字八ツ口70	018-877-2627