

# 広報てんのり

発行・秋田県天王町役場 電話(018878) 2211~4  
編集・企画室 印刷・一日市印刷 電話(018875) 2038

### 町のうごき

|        |                    |
|--------|--------------------|
| 本籍数    | 4,858              |
| 本籍人口   | 15,272             |
| 世帯数    | 3,964<br>(3,963)   |
| 住民登録人口 | 14,414<br>(14,390) |
| 内 { 男  | 6,916              |
| 女      | 7,498              |

10月1日現在  
( )内は9月1日現在

▶休みなくコンバインで稲刈りに精を出す農家の人(第一工区千拓田にて)



## よろこびの風景

秋の青さは深い

くらしの諸々の思いと

リズムを吸いこんで

清められるように澄みわたる

はらかな稜線が

くっきりとうかびあがる

いろいろな樹木に

豊かな色彩を配達しながら

風のわたっていくのがみえる

風と稜線が語りあっている

農民のよろこびと苦しみの

歴史を刻みこんで

展けている田園をみつめながら……

リズムカルなコンバインの音が

豊かな身を躍らせる

汗まみれの稲穂とともに

農民のしあわせへの歌になって

空の奥深く溶けこんでいく

きびしい試練のなかで

自分の両手でつかみとった

不屈のものが

かつきあげられる稲穂と一緒にあって

大きく躍動を続ける

収納のひとこまに

張りつめたよろこびが漲り

明日がづくりあげられていく

# 天中で公開研究会

## 苦心と努力の結晶

天王中学校(斎藤栄治校長)では、昭和四十七年度から学習の研究指定校として県教委から指定を受けていたが、その学習指導や成果などを公開しようとする十月八日同校で学習指導の公開研究会を開いた。

この日の参会者は二六〇名をかぞえ「ひとりひとりの能力を伸ばし、生き生きと学習させるための指導はどうかあればよい

### 農家相談所

#### を開設

毎月十五日

しかな歩みがみえる。生徒は生き生きと自分の考えをのべており、形だけでなく内面的な成長が著しく特に三年生は一番りっぱであった。また、古い校舎ではあるが、いたわって使っており、先生、生徒一体となつて、よく環境の整備につとめ総じて魅力ある学校づくりが着々とみのりつつあり、苦心と努力のあとがよくみえる」という講評を得て会を閉じた。

天王町農業委員会では、十一月から毎月十五日を定例日として、農家相談所を開設することにした。

- ① 農地の権利移動の制限及び転用統制に関する事。
- ② 農業委員会所掌の農地取得資金等制度資金に関する事。
- ③ 農地の利用関係に関する事。
- ④ 農業者年金に関する事。

④ 農業者年金に関する事などについて、農家の方々の相談に応じようというものです。相談を希望する農家の方は、毎月十日まで農業委員会事務局へ申し出て下さい。

### 役場異動

十月一日付

( )内は前職名

- 【昇格】 企画室長(財政係長)伊藤金英、主任三浦満、鈴木正輝、熊谷芳子
- 【配置転換】 伊藤清孝、藤原貞雄、建設課鈴木利美。



### 保険証を確かめて

国民健康保険の資格がなくなつたにもかかわらず、そのまま受診しておられる方がありますので、診察を受けるときは、必ず新しく取得された健康保険証を医療機関の受け付け窓口に出してください。

### 犯罪防止に

#### ご協力を

警察では、凶器による犯罪を未然に防止するため徹底した取締りと、けん銃、刃物など凶器になるようなものは「持たない」「持たせない」運動をすすめております。犯罪を防ぎ、明るい町づくりをするため、ご協力をお願いします。

- ① 初めに診察をうけるとき
- ② 健康保険証が書きかえになったとき
- ③ 勤め先が変わったりしたとき
- ④ 住所が変わったり、家族に異動があったとき
- ⑤ 前の診察をうけてから一カ月以上すぎても再来したとき

**民族資料**  
六部供養碑  
この碑は天王曲町東道西側のもので、日本廻国供養とある。元来は日本六十六国の代表寺院に法華経を一部ずつ納めて供養するものであったという。然し廻国の代りに供養碑を建てた。中には女性の仏像を背負って婦人病の薬など売り歩く人を六部というようになった。

### 「学校賞」受賞

天王小学校(中村正樹校長)は、去る八月三十一日秋田市立明徳小学校で行われた「第十七回秋田県学校給食研究協議大会」の席上で、秋田県教育委員会から、昭和四十九年度学校給食優良校として表彰を受けた。

同校は、昭和三十八年四月から完全給食を行い、現在は八五〇食の給食を実施しているが、この間における給食運営の合理化及びその振興に対する多大な貢献を認められたもの。

### 三工事の

#### 契約を可決

十月三日に臨時町議会が開かれ、三案件を原案どおり可決して同日閉会した。可決されたものは請負契約関係三案件で、湖岸地区の総合運動場建設工事は四千四百八十八万円で仙台の西松建設、持谷地区の畑地総合整備の用排水路工第二期工事は一千九百十万円で天王の村山組、蒲沼(江川上谷地)の日立秋田の工場用地の西側に設置される排水路工事は、一千三百八万円でむつみ造園建設にそれぞれ決まった。



▲ 魅力ある学校づくりを..... 研究授業での一コマ

# 全町野球大会

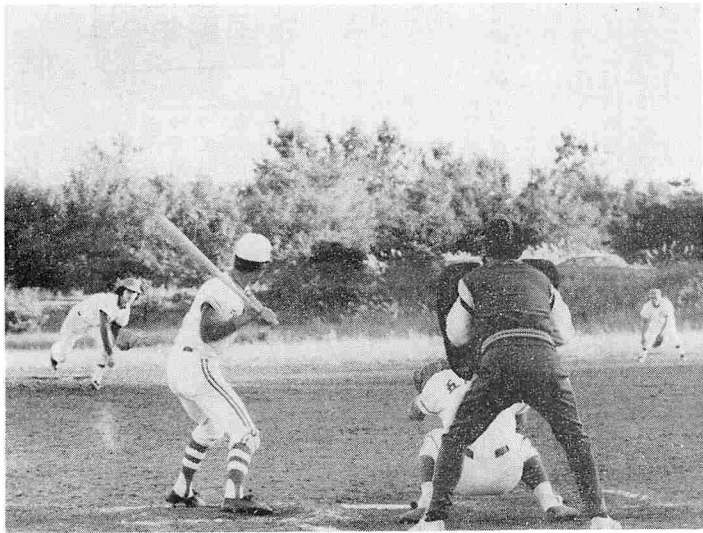
## 追分Aに栄冠

### 参加二十二チームで熱戦

第十四回秋季野球大会が十月六日に行われ、参加二十二チームで熱戦が繰り広げられ、追分Aチームが優勝の栄冠に輝いた。

参加チームが二十二チームと多いため、会場を天王中グラウンド(二会場)出戸小グラウンド(二会場)の四会場に別れ、決勝までの二十一試合を一日で消化した。

試合は、午前八時に始まり、一回戦から白熱のゲームを展開。ベスト4に名乗りをあげたのは、出場チームの五洋電子とむつみ。



▲ 羽立一五洋電子の準決勝

4回裏、羽立の攻撃この一回一挙に5点を取り逆転

現在のめまぐるしく変化する社会環境のもとで、生活意識を育て、さらに婦人団体の今後のあり方をみんなで話し合い、研究しようとする。町公民館で婦人集会が開催される。

### 来月三日に 婦人集会

#### 冠婚葬祭の 合理化を中心に

町公民館では、十一月十日午前九時から町公民館で、第二回目の全町柔道大会を男鹿南秋の柔道大会と合わせて行うことになった。

### 天王町短歌会

#### 研究グループ巡り

このあいだ生れたばかりの赤ちゃんグループである。去る九月十一日(日)公民館長を含めた七人の世話人によって、準備がすすめられ、町内の愛好者によびかけて会員の募集に取りかかった。

### 園児募集

#### 保育所

対象年齢は、二田、湖岸保育所は昭和五十年四月一日現在で三歳以上、追分乳児保育所は昭和五十年四月一日現在で、生後六カ月以上から三歳未満の乳児です。



### 天王町短歌会

#### 研究グループ巡り

午後には出詠歌の話しあいに移り、見玉三郎氏を司会者として選り、自己紹介(何)詠草朗読(何)互選(一人一首) (何)相互批評(何)講師選(歌の披露) (何)講師と指導などを行い、盛会裏に終了した。

### 10日に柔道大会

#### 町柔道連盟では

資格は、社会人であればどんなでも出場でき、部落対抗で競われます。

### バスケット

#### ボール大会は17日

町バスケットボール協会では全町バスケットボール大会を十一月十七日の日曜日、天王中体育館で行います。

### 幼稚園

#### 募集

ただいま、町立の保育所、幼稚園の昭和五十年年度の園児を募集しています。

男鹿南秋大会は、三段までの段階対抗で行われます。

天王町短歌会要項  
一例会 毎月第四土曜日午後二時から公民館で開く  
二詠草 題自由で一人一首とする  
三提出 毎月十五日までとし、官製はがきに住所、氏名を明記する。  
四宛先 天王町公民館内 短歌会係へ  
発会式当日の成績  
天位賞(町長賞として色紙掛)

園児募集  
ただいま、町立の保育所、幼稚園の昭和五十年年度の園児を募集しています。  
保育所  
対象年齢は、二田、湖岸保育所は昭和五十年四月一日現在で三歳以上、追分乳児保育所は昭和五十年四月一日現在で、生後六カ月以上から三歳未満の乳児です。  
幼稚園  
天王、出戸幼稚園とも、昭和四十四年四月二日から四十七年四月一日までに出生した幼児。  
入所希望の方は、十一月三十日まで申請用紙で役場民生係、教育委員会、または入所希望の保育所、幼稚園に申し込んでください。  
申請用紙は、役場、保育所幼稚園にあります。

